

SNABBGUIDE

STEP Motorlås ST550/ST551/ST535

Utgåva 2 2023

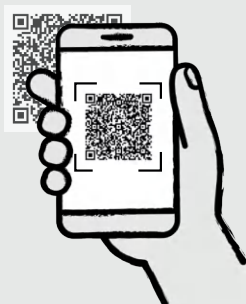


FÖR FULLSTÄNDIG INSTALLATIONS MANUAL

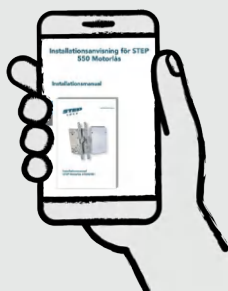
Besök <https://steplock.com/sv/dokument-verktyg/step-550-motorlas-dokumentation/> eller skanna QR-koden för att se installationsmanualen i utskriftvänligt PDF-format.



1. Skanna QR-koden med kamera-appen i din smartphone.



2. Klicka på installationsmanualen.



3. Läs eller skriv ut manualen från mobilen.



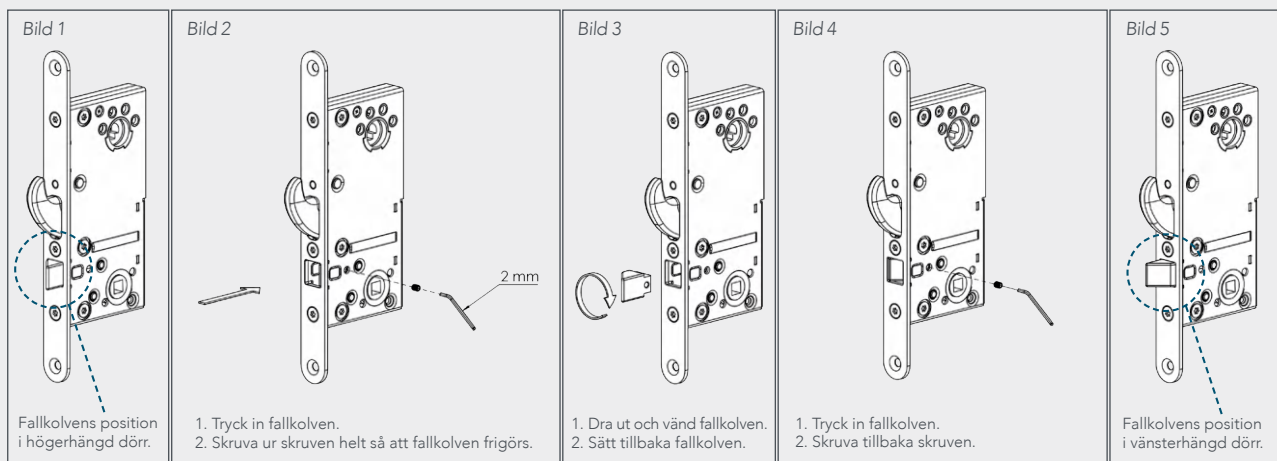
ARTIKELNUMMER

Art.nr	Benämning
ST550	STEP 550 Motorlås. Inkl. ST550, anslutningskabel med adapter ST0917, borrhyskydd ST1199 samt skruv- och magnetset ST1192.
ST550 KPL	STEP 550 komplett set. Inkl. ST550, STEP Styrenhet ST500C, STEP Karmöverföring ST1283, 10 m halogenfri anslutningskabel ST0916, mekaniskt slutbleck ST9009-15, anslutningskabel med adapter ST0917, borrhyskydd ST1199 samt skruv- och magnetset ST1192.
ST550 LB	STEP 550 Motorlås set med motorlås och styrbox. Inkl. ST550, STEP Styrenhet ST500C, anslutningskabel med adapter ST0917, borrhyskydd ST1199 samt skruv- och magnetset ST1192.
ST551	STEP 551 Motorlås. Inkl. ST551, anslutningskabel med adapter ST0917, borrhyskydd ST1199 samt skruv- och magnetset ST1192.
ST551 KPL	STEP 551 komplett set. Inkl. ST551, STEP Styrenhet ST500C, STEP Karmöverföring ST1283, 10 m halogenfri anslutningskabel ST0916, mekaniskt slutbleck ST9009-15, anslutningskabel med adapter ST0917, borrhyskydd ST1199 samt skruv- och magnetset ST1192.
ST551 LB	STEP 551 Motorlås set med motorlås och styrbox. Inkl. ST551, STEP Styrenhet ST500C, anslutningskabel med adapter ST0917, borrhyskydd ST1199 samt skruv- och magnetset ST1192.
ST535	STEP 535 Motorlås. Inkl. ST535, anslutningskabel med adapter ST0917, borrhyskydd ST1169 samt skruv- och magnetset ST1192.
ST535 KPL	STEP 535 komplett set. Inkl. ST535, STEP Styrenhet ST500C, STEP Karmöverföring ST1283, 10 m halogenfri anslutningskabel ST0916, mekaniskt slutbleck ST9011-6, anslutningskabel med adapter ST0917, borrhyskydd ST1169 samt skruv- och magnetset ST1192.
ST535 LB	STEP 535 Motorlås set med motorlås och styrbox. Inkl. ST535, STEP Styrenhet ST500C, anslutningskabel med adapter ST0917, borrhyskydd ST1169 samt skruv- och magnetset ST1192.

INSTALLATION OCH INKOPPLING

1. Vänd fallkolven vid vänsterhängd dörr (ST550)

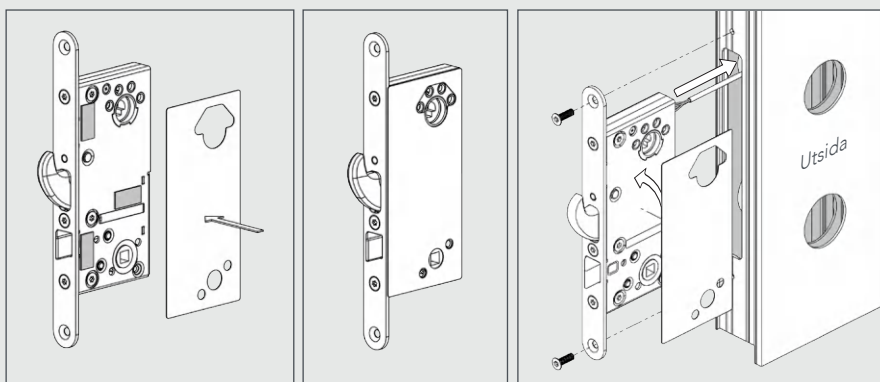
Motorlåset ST550 levereras med fallkolven monterad för högerhängd dörr. Om låset ska installeras i en vänsterhängd dörr ska fallkolven vändas.



2. Fäst borrhskyddet

Fäst borrhskyddet med medföljande fästkuddar.

* Bilden visar montering av borrhskydd på ST550. Montering av borrhskyddet sker på samma sätt för ST551 och ST535.



3 A. Inkoppling av STEP Motorlås med STEP kabel (ST0916)

Anslut kabelns förkontaktade ände till låsets baksida. Se bild.

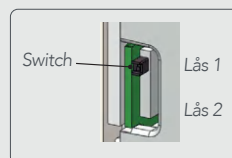
Anslut kabelns andra ände till LOCK #1 i styrenheten. Kontrollera att ledarna ansluts enligt anvisning.

Kontrollera att switchen på baksidan av låset är ställd i sitt övre läge för lås 1.

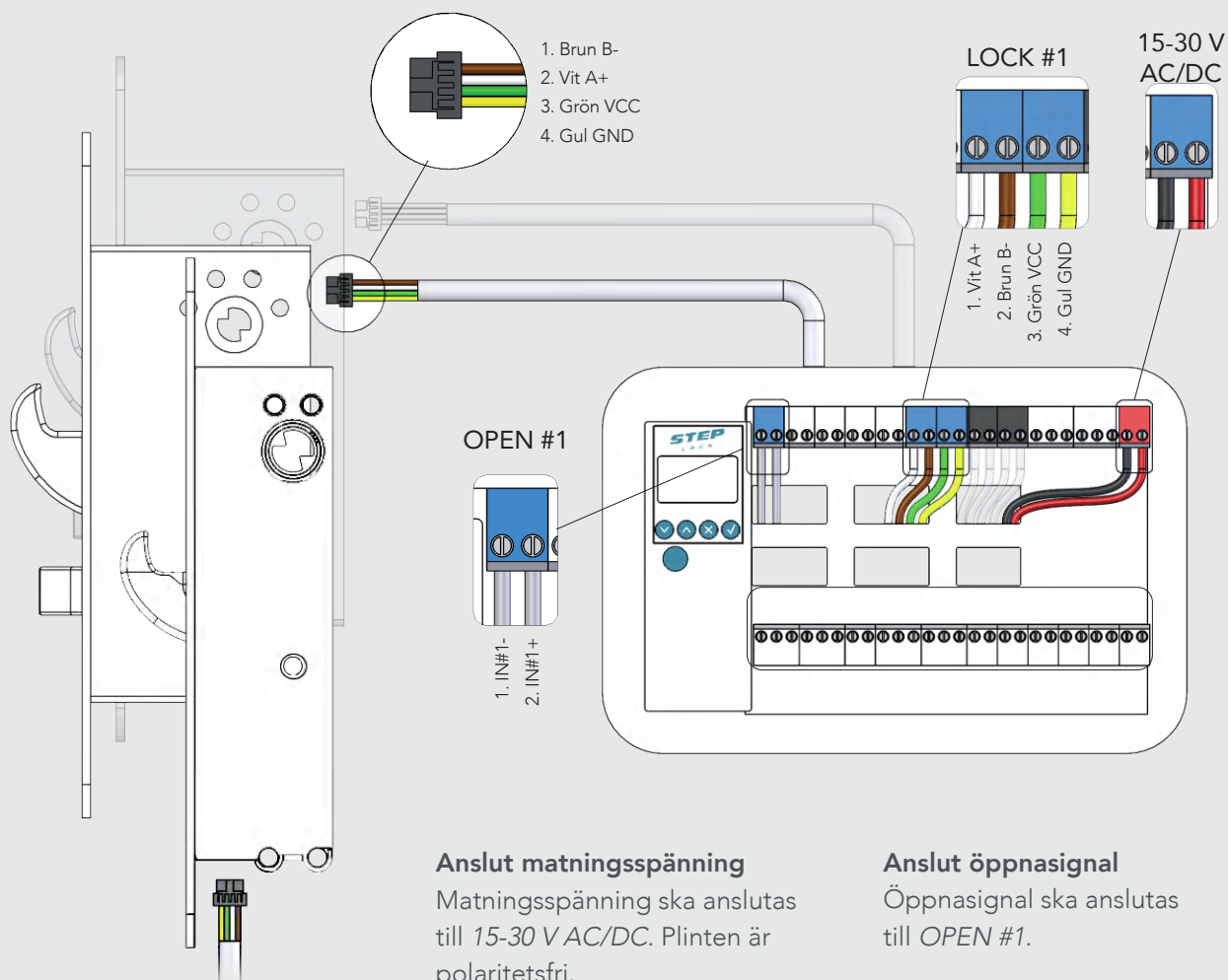
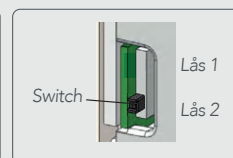


OBS! För att koppla 2 lås till samma styrenhet se instruktion i fullständig manual.

Lås 1



Lås 2



3 B. Inkoppling av STEP Motorlås med separat kabel och kabeladapter (ST0917)

Anslut kabeladapters svarta kontakt till låsets baksida. Se bild.

Stifta och kontaktera en separat förlängningskabel. Anslut kabeln till kabeladapters vita kontakt.

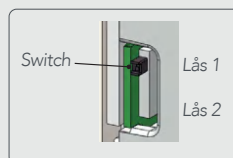
Anslut kabelns andra ände till LOCK #1 i styrenheten. Kontrollera att ledarna ansluts enligt anvisning.

Kontrollera att switchen på baksidan av låset är ställd i sitt övre läge för lås 1.

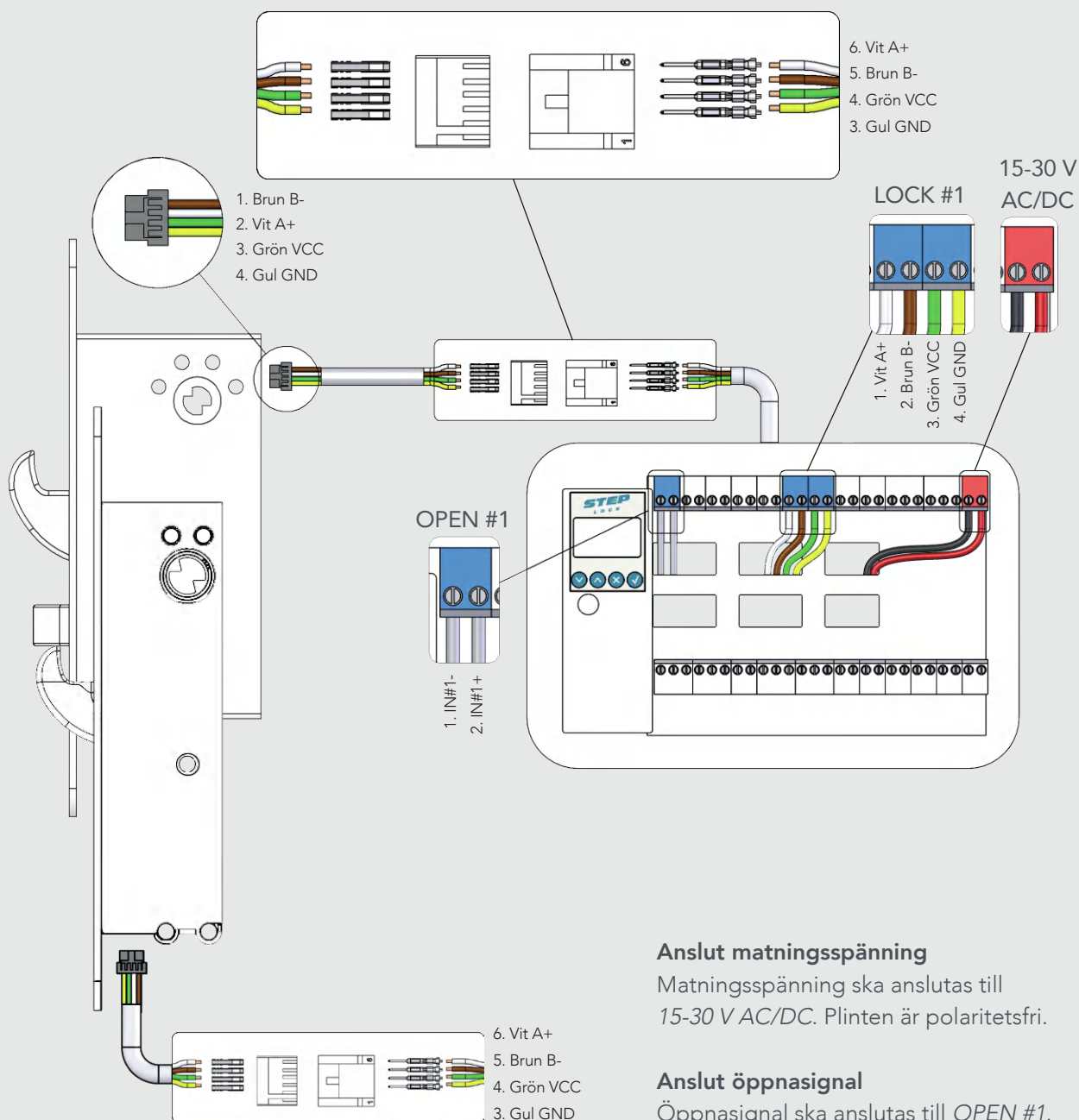
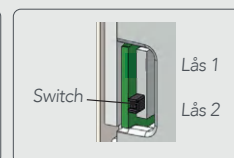


OBS! För att koppla 2 lås till samma styr-enhet se instruktion i fullständig manual.

Lås 1



Lås 2

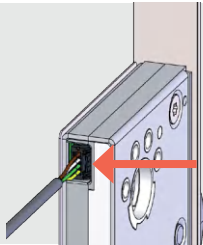


Anslut matningsspänning

Matningsspänning ska anslutas till 15-30 V AC/DC. Plinten är polaritetsfri.

Anslut öppnasignal

Öppnasignal ska anslutas till OPEN #1.



Demontage av kabel

Kläm ihop kontakten för att frigöra kabeln.

Kablage

Kabellängd	Kabelarea vid 24V
20 m	0,3 mm ²
30 m	0,4 mm ²
40 m	0,5 mm ²
50 m	0,6 mm ²

INITIERING

Motorlås och styrenhet behöver initieras. Följ dessa steg.

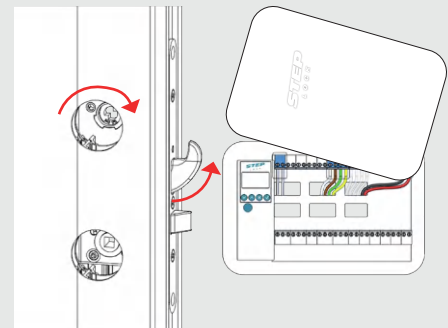




OBS! För att initiera 2 lås med samma styrenhet se instruktion i fullständig manual.

1. Anslut motorlåset till "LOCK #1" på styrenheten.
2. Kontrollera att switch i respektive lås är ställd på lås 1 och lås 2. Montera lås i dörren.
3. Slå på matningsspänning till styrboxen.
4. Öppna dörren, lås ut regeln via cylindern. (Se bild 1)
5. Tryck på knapp **1**. Anslutna lås är nu initierade.

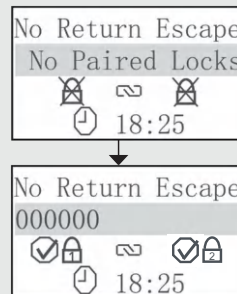
Bild 1

Safe mode

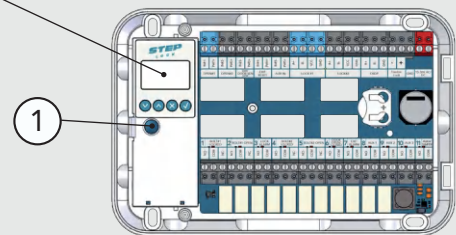


Displayen kommer visa "searching" under 5 min. När lås 1 och styrenheten är parkopplade visas   längst ner till vänster i displayen. Sökningen kan avbrytas genom att trycka på knapp **1** igen.

Display innan parkoppling.



Display efter parkoppling.



Dra in regeln


Dra in regeln manuellt via cylindern alternativt via öppnasignal.

Stäng dörren

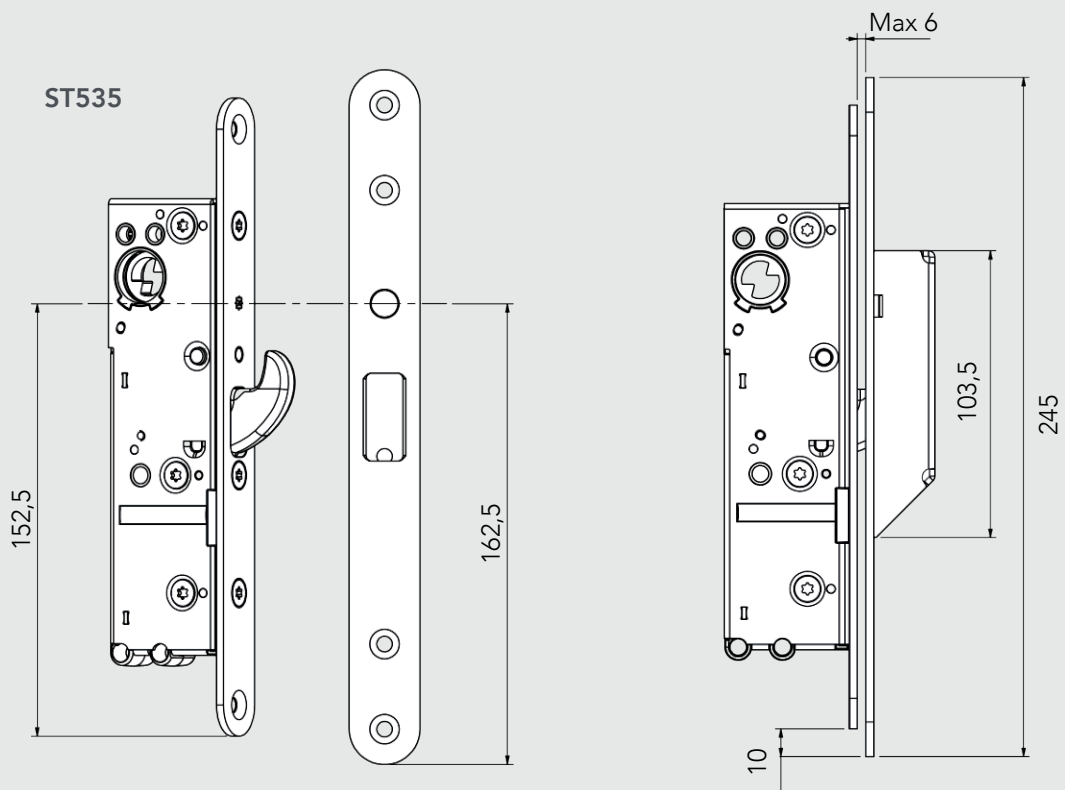
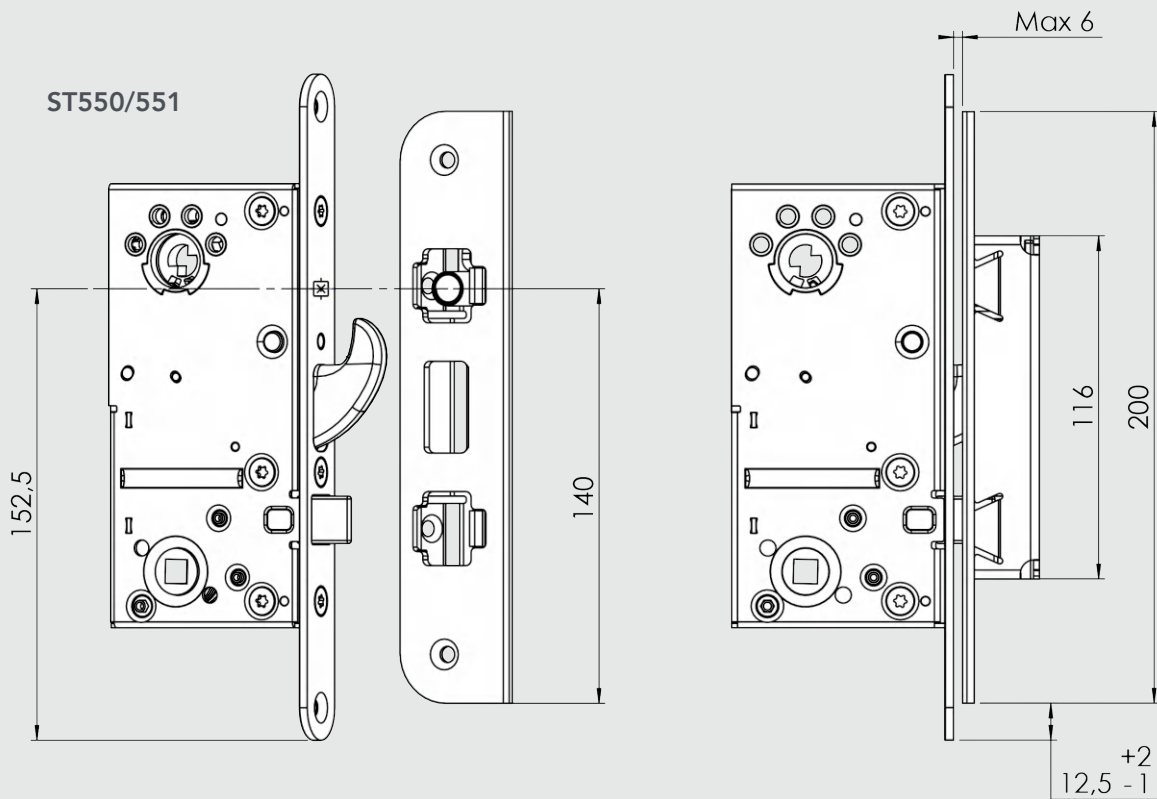
Stäng dörren och kontrollera att regeln låser ut igen (förinställd fördröjning 0,5 sek). Om dörren ej öppnas efter att öppnasignal givits återlåser motorlåset igen efter förinställd fördröjning på 3 sek. (Fördröjningstider kan justeras i menyn "time setup").

PLACERING AV SLUTBLECKET

Gäller vid användning av motorlåsets interna magnetkontakt.

Motorlåsets dörrlägesgivare är placerad bakom stolpen vid sensormarkeringen: 

1. Montera den medföljande magneten i slutblecket. Det är viktigt att magneten i slutblecket och sensormarkeringen på stolpen hamnar på samma höjd.
2. Säkerställ att det inte föreligger listtryck på hakregeln.



VIKTIG INFORMATION

Läs bifogad installationsanvisning noggrant innan installation. Motorlåsets måttskiss är inkluderad i förpackning. Vid installation av produkten måste varningar och allmänna instruktioner följas. All bifogad dokumentation måste överlämnas av installatör till användare.

Före installation, säkerställ att dörr, karm är i gott skick och att rätt dörrhängning i kombination med beslag överensstämmer.

Kontrollera berörda certifikat innan installation i branddörr för att säkerställa att rätt kombination används.

Motorlåset är konstruerat för att kombineras med trä, stål eller aluminiumdörrar oavsett storlek, men det är även viktigt att kontrollera att dörrrens konstruktion tillåter användning av motorlås. Kan användas i dubbel svängdörr om dörrrens konstruktion tillåter motorlås. Beroende på dörrtyp (trä, stål eller aluminium) kan olika infästningsskruvar behövas. Vid installation i pardörr med dörrstängare, kontrollera om dörrkordinator krävs.

Under installation måste annan beslagning t.ex. tätninglistor hanteras varsamt så att funktion på varken motorlås eller övrig beslagning påverkas. Var observant att urtaget överensstämmer med motorlåsets måttskiss.

Efter installation, säkerställ att alla skruvar är åtdragna, skruvhuvuden inte sticker upp och att dörrbladet löper fritt.

För användning tillsammans med dörrar i högst brandteknisk klass E120/EI120. Kontrollera att dörrrens godkännande tillåter användning av motorlås enligt denna installationsanvisning.

Elektromekaniskt lås avsett för montage i dörrar med max vikt 200 kg. O100402-137707 och O100402-1112141, STEP Motorlås i enkeldörr av isolerade stålprofiler.

Säkerhetsegenskaperna på denna produkt är avgörande för dess överensstämmelse med EN 14846. Inga ändringar av något slag, andra än de som beskrivs i dessa anvisningar är tillåtna. StepLock ansvarar endast för funktionen på produkter som har monterats i enlighet med installationsanvisningen samt att underhållsinstruktionen har följts.

Rekommenderas att användas tillsammans med StepLocks produkter eftersom StepLock annars inte ansvarar för att motorlåset överensstämmer med kraven i SSF 3522.

Vid tveksamheter om motorlåsets användningsområde eller montage kontakta oss för rådfrågan.

UNDERHÅLL

Kontrollera motorlåsets fastsättning och smörj fallkollen med rekommenderat fett (DIN 51502) vid behov eller minst 2 gånger per år. Högfrekvent användning kräver underhåll med tätare intervall.

Se till att monterade cylindrar, vred och trycken eller andra beslag fungerar tillfredsställande. Det är viktigt att underhålla och vid behov, justera dörrstängare och gångjärn för att säkerställa en korrekt stängning av dörren. En bra dörrfunktion är en viktig förutsättning för en bra låsfunktion.

Elektriska delar behöver inget underhåll.

OBS!

Använd inte flytande olja, -smörjmedel eller lösningsmedel, använd endast fett som rekommenderas av StepLock.

Garanti

Garantin förfaller om:

- Produkten är felaktigt monterad.
- Produkten används på ett felaktigt sätt.
- Produkten är öppnad (sigillet brutet) eller har modifierats på något sätt.
- Installerad med tillbehör eller delar som inte rekommenderats av StepLock.

SPECIFIKATIONER

Motorlås ST550, ST551, ST535 och ST535-25 certifierad enligt SS-EN 14846:2008

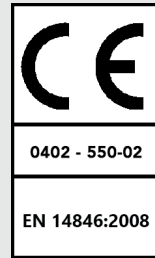
1	2	3	4	5	6	7	8	9
Category of use	Durability and load on latchbolt	Door mass and closing force	Suitability for use on fire/smoke doors	Safety	Corrosion resistance, temperature and humidity	Security and drill resistance	Security electrical function	Security electrical manipulation
3	X	9	F		L	7	1	3

SSF 3522

Motorlås ST550, ST551, ST535 och ST535-25 är certifierade enligt Klass 5 SSF 3522 utgåva. 2.



Certifikat C900547 | utgåva 2 | 2022



STEP LOCK

När det måste fungera.