



STEP 350S™

– øker innbruddssikkerheten hele døgnet i høyfrekvente dørmiljøer

STEP 350S er en kraftig motorlås med innebygd splittfunksjon som kan plasseres i høyfrekvente dørmiljøer. For første gang kan du sikre høy innbruddssikkerhet og skape en sikker låsning døgnet rundt, uten å gå på akkord med andre krav eller brukervennlighet. Sertifisert iht. SSF 3522 Klasse 2A og 2B.

STEP 350S er utviklet for hyppig bruk og tåler flere millioner åpninger, som skjer like raskt som i et elektrisk sluttstykke. Låsen kan kombinere alle krav til rømning, tilbakerømning og brann sikkerhet samtidig som dørmiljøet får betydelig bedre innbruddssikkerhet og en overlegen brukervennlighet.

- Sertifisert for innbruddsbeskyttelse i Klasse 2A og 2B i henhold til SSF 3522.
- Sertifisert for rømning i henhold til EN 179:2008.
- Sertifisert i brannklasse E/EI120 i henhold til 14846:2008

Splitfunksjon integrert i låsen

STEP 350S har en mekanisk åpningsmulighet fra innsiden uten åpneknapp. Låsen har en forbikobling (by-pass-funksjon) slik at "Godkjent passasje" kan oppnås.

FreeDrive®-teknikken minimerer slitasje

STEP 350S er utstyrt med FreeDrive®, den unike og patenterte teknikken som gjør at låsens motor og girboks frikobles helt hver gang døren låses opp mekanisk.

Manipulasjonsbeskyttet sperre

Låsen har en dobbel blokkering der også hakereilens blokkering er sperret.

Styreenheter med smarte funksjoner

Valg mellom to ulike styreenheter, ST300C og ST500C, tilkobling til adgangs-kontrollsystem, alarm og andre vesentlige funksjoner. Styreenheterne benytter seg av kryptert kommunikasjon OSDP AES-128 for låsing, opplåsing og statusindikeringer.

Når det må fungere.



STEP 350S

Tekniske data

Funksjonsbeskrivelse

- Hakereilen låser/åpner elektrisk via åpningssignal fra adgangssystem, kodelås, åpneknapp eller lignende.
- Hakereilen og vriderfallen låser/åpner mekanisk via sylinderfallrøret fra innsiden (splitfunksjon).
- Vriderfallen dras in mekanisk via vriderfallrøret med dørvrider fra innside og utside.
- Normal passage skjer med dørvrider fra innsiden.
- Vriderfallen er omstillbar høyre/venstre.
- Omstillbar mekanisk split-side. Bytte av sider gjøres mekanisk på låsehuset.

Sertifikat

- Sertifisert for innbruddssikring i Klasse 2A og 2B i henhold til SSF 3522.
- Sertifisert for rømning i henhold til EN 179:2008.
- Sertifisert for brannklassifiserte dører i E/EI120 i henhold til EN 14846:2008.
- Sertifisert i Grade L for korrosjon, temperaturer og luftfuktighet som tilsvarer høyeste stilte krav i henhold til EN 14846.

Produktegenskaper

- Låses opp på mindre enn 0,1 sekund.
- Moderne falle-/reileplassering.
- FreeDrive®-teknikk.
- Manipulasjonsbeskyttet sperreteknikk.
- 50 mm backset.
- Innebygd split-spindle.
- Kryptert kommunikasjon OSDP AES-128.
- Rømning og tilbakerømning ivaretas sammen med STEP Exit nødutgangsbeslag.
- Begge styreenhetene håndterer tilbakerømning.
- Konstruert for hyppig bruk.

Miljø

- Styreenheten kan håndtere temperaturer fra -5 til +70 grader.
- Låsen tåler temperaturer fra -20 til +70 grader.

Art.nr	Betegnelse
ST350S	STEP 350S Motorlås. Inkluderer ST350S, 10 m kabel 0,25 mm ² med 8 ledere ST0916H, borbbskyttelse ST1199, magnetkontakt ST0910 samt skrue- og kontaktsett ST1192.

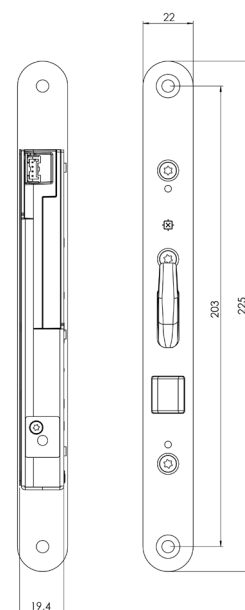
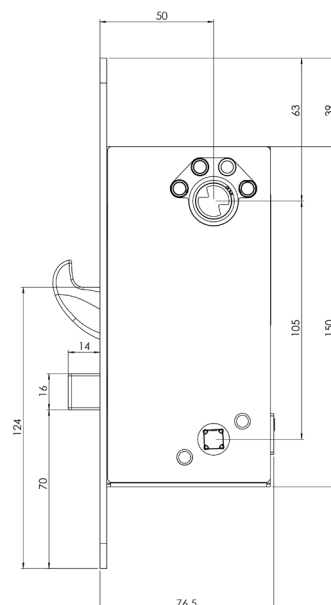
		
Branngodkjent: E/EI 120	Sertifisert i henhold til: EN 179:2008	Security: Klasse 2A, 2B iht. SSF 3522

Enestående bruk i nødsituasjon

Kombiner STEP 350S med STEP Exit nødutgangsbeslag for å skape en tryggere rømningsvei med uovertruffen brukervennlighet. Sertifisert for rømning i henhold til EN 179:2008.

Maksimer fordelene med FreeDrive®

FreeDrive®-teknikken frikobler motoren og girboksen, noe som betyr at de aldri påvirkes av bruk av nødutgangsbeslaget. Slitasje på motor og girboks minimert – selv om beslaget benyttes hyppig gjennom hele dagen.



Målsatt tegning for STEP 350S.



Velg mellom flere forskjellige STEP Exit rømningsbeslag i Exitguiden på steplock.no