



## STEP 535™ – kraftfull motorlås for smalprofil

STEP 535 er en motorlås med hakereile for dørmiljøer med høye sikkerhetskrav. Låsen er konstruert for smalprofil med 35 mm backset. Utviklet for å tåle hyppig bruk.

Låskassen er laget av rustfritt stål og har en moderne falleplassering med hakereilen i senter av låshuset. Låsen kan installeres i dørmiljøer med de høyeste kravene til innbruddssikkerhet. Sertifisert for innbruddsbeskyttelse, klasse 5, i henhold til SSF 3522, samt Grade 7 i henhold til EN 14846:2008.

### Rømning og tilbakerømning

STEP 535 kan også brukes som en rømningslås i henhold til SSF 3522 klasse 2B sammen med STEP Exit nødutgangsbeslag. Sertifisert i henhold til EN 179:2008.

### For dørmiljøer med brannkrav

Sertifisert i brannklasse E/EI120 i henhold til EN14846:2008 i kombinasjon med øvrig lås for fallehold.

### Styreenhet med smarte funksjoner

Styreenheten ST500C benytter seg av kryptert kommunikasjon AES-128 for låsing, opplåsing og statusindikeringer. Den kan håndtere opp til to motorlås som kan styres individuelt eller synkronisert for tilkobling til adgangskontrollsystem, alarm og andre vesentlige funksjoner.

### Med FreeDrive® og manipulasjonsbeskyttet sperre

STEP 535 er utstyrt med FreeDrive®, den unike og patenterte teknikken som gjør at låsens motor og girboks frikobles helt hver gang døren låses opp mekanisk.

Låsen har en dobbel blokkering der også hakereilens blokkering er sperret.

### Velg bredden på stolpen

STEP 535 er tilgjengelig med en 22 mm (ST535) eller 25 mm (ST535-25) bred stolpe. Begge er sertifisert i klasse 5 i henhold til SSF 3522.

**Når det må fungere.**

FreeDrive®

# STEP 535

# Tekniske data

## Funksjonsbeskrivelse

- Hakereilen låser/åpner elektrisk via åpningssignal fra adgangssystem, kodelås, åpneknapp eller lignende.
- Hakereilen låser/åpner mekanisk via sylinderfallrøret.

## Sertifikat

- Sertifisert i Klasse 5 i henhold til SSF 3522.
- Sertifisert i Grade 7 i henhold til EN 14846.
- Sertifisert i Grade L for korrosjon, temperaturer og luftfuktighet som tilsvarer høyeste stilte krav i henhold til EN 14846.
- Sertifisert for brannklassifiserte dører i E/EI120 i henhold til EN 14846:2008 i kombinasjon med øvrig lås for fallehold.
- Sertifisert for rømning i henhold til EN 179:2008.

## Produktegenskaper

- Låses opp på mindre enn 0,1 sekund.
- Moderne reileplassering.
- 54 kN (5 400 kg) bruddstyrke.
- Panikklåsfunksjon.
- 35 mm backset. Låskasse i rustfritt stål.
- FreeDrive®-teknikk.
- Manipulasjonsbeskyttet sperreteknikk.
- Velg mellom 22 mm (ST535) eller 25 mm (ST535-25) bred stolpe.
- Kryptert kommunikasjon AES-128.
- Styreenheten håndterer tilbakerømning.
- Strømforbruk: 32 mA i hvile, maks 255 mA i ca 20 ms.
- Garanterer åpning til tross for listetrykk på opptil 5 kg.
- Tilkobling til motorlåsen skjer via RS-485.
- Forberedt for OSDP.
- Rømning og tilbakerømning ivaretas sammen med STEP Exit nødutgangsbeslag.

## Miljø

- Styreenheten kan håndtere temperaturer fra -5 til +70 grader.
- Låsen tåler temperaturer fra -20 til +70 grader.

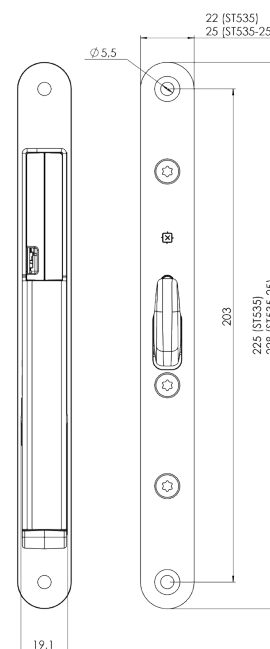
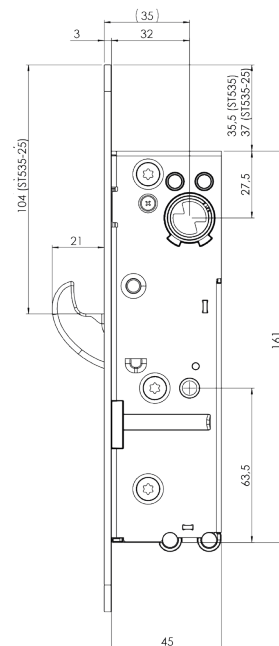
Art.nr	Betegnelse
ST535	STEP 535 Motorlås. Med hakereile og 22 mm stolpe.
ST535LB	STEP 535 Motorlås og styreenhet sett. Inkluderer ST535, STEP Styreenhet ST500C, 20 cm kabel med adapter ST0917, borrbeskyttelse ST1169 samt skrue- og kontaktsett ST1192.
ST535KPL	STEP 535 komplett sett. Inkluderer ST535, STEP Styreenhet ST500C, STEP karmoverføring ST1283, 10 m halogenfri kabel ST0916, mekanisk sluttstykke ST9011-6, kabel med adapter ST0917, borrbeskyttelse ST1169 samt skrue- og kontaktsett ST1192.
ST535-25	STEP 535 Motorlås. Med hakereile og 25 mm stolpe.
ST535-25LB	STEP 535 Motorlås og styreenhet sett. Inkluderer ST535-25, STEP Styreenhet ST500C, 20 cm kabel med adapter ST0917, borrbeskyttelse ST1169 samt skrue- og kontaktsett ST1192.
ST535-25KPL	STEP 535 komplett sett. Inkluderer ST535-25, STEP Styreenhet ST500C, STEP karmoverføring ST1283, 10 m halogenfri kabel ST0916, mekanisk sluttstykke ST9011-6, kabel med adapter ST0917, borrbeskyttelse ST1169 samt skrue- og kontaktsett ST1192.

Branngodkjent: E/EI 120 med tilhørende lås	Sertifisert i henhold til: EN 179:2008	Factory tested: 1 700 000 sykler	Security: Grade 7 SS-EN 14846 Klasse 5 SSF 3522

## Enestående bruk i nødsituasjon

Kombiner STEP 535 med STEP Exit nødutgangsbeslag for å skape en tryggere rømningsvei med uovertruffen brukervennlighet. Sertifisert for rømning i henhold til EN 179:2008.

FreeDrive®-teknikken frikobler motoren og girboksen, noe som betyr at de aldri påvirkes av bruk av nødutgangsbeslaget. Slitasje på motor og girboks minimert – selv om beslaget benyttes hyppig gjennom hele dagen.



Målsatt tegning for STEP 535.



Velg mellom flere forskjellige STEP Exit rømningsbeslag i Exitguiden på steplock.no