



STEP 550™

– en kraftfull og rask motorlås for dørmiljøer med høye krav til sikkerhet

STEP 550 er en motorlås med hakereile og vriderfalle for dørmiljøer med høye sikkerhetskrav. Låsen kan brukes både som nattlås og som en dagslås for høyfrekvent bruk med tilsvarende høy sikkerhet som en nattlås.

STEP 550 er blant de mest sikre motorlåsene på markedet og kan installeres i dørmiljøer med de høyeste kravene til innbruddssikkerhet. Låskassen er produsert i rustfritt stål og har en moderne falleplassering med hakereilen i senter av låshuset.

Låsen passer til sikkerhetsklassene 1, 2, 3 i henhold til SSF 200 og er sertifisert for høyeste grad av innbruddsbeskyttelse, klasse 5 i henhold til SSF 3522, samt Grade 7 i henhold til EN 14846:2008. Den kan inkluderes som en lås i mange anerkjente sikkerhetsdørbeslag for Klasse RC3 og RC4.

Rømning og tilbakerømning

Motorlås STEP 550 kan brukes som en rømningslås i henhold til SSF 3522 klasse 2B sammen med STEP Exit nødutgangsbeslag. Sertifisert i henhold til EN 179:2008.

Styreenhet med smarte funksjoner

Styreenheten ST500C benytter seg av kryptert kommunikasjon AES-128 for låsing, opplåsing og statusindikeringer. Den kan håndtere opp til to motorlås som kan styres individuelt eller synkronisert for tilkobling til adgangskontrollsystem, alarm og andre vesentlige funksjoner.

For dørmiljøer med brannkrav

Sertifisert i brannklasse E/EI120 i henhold til EN 14846:2008.

Med FreeDrive® og manipulasjonsbeskyttet sperre

STEP 550 er utstyrt med FreeDrive®, den unike og patenterte teknikken som gjør at låsens motor og girboks frikobles helt hver gang døren låses opp mekanisk.

Låsen har en dobbel blokkering der også hakereilens blokkering er sperret.

Når det må fungere.



STEP
550

Tekniske data

Funksjonsbeskrivelse

- Hakereilen låser/åpner elektrisk via åpningssignal fra adgangssystem, kodelås, åpneknapp eller lignende.
- Hakereilen låser/åpner mekanisk via sylinderfallrøret.
- Vriderfallen dras inn mekanisk via vriderfallrøret med dørvrider fra innside og utside.
- Vriderfallen er omstillbar høyre/venstre.

Sertifikat

- Sertifisert i Klasse 5 i henhold til SSF 3522.
- Sertifisert i Grade 7 i henhold til EN 14846.
- Sertifisert i Grade M for korrosjon, temperaturer og luftfuktighet som tilsvarer høyeste stilte krav i henhold til EN 14846.
- Sertifisert for brannklassifiserte dører i E/EI120 i henhold til EN 14846:2008.
- Sertifisert for rømning i henhold til EN 179:2008.





Produktegenskaper

- Låses opp på mindre enn 0,1 sekund.
- Moderne falle-/reileplassering.
- 56 kN (5 600 kg) bruddstyrke.
- Panikk-låsfunksjon.
- Låskasse i rustfritt stål.
- FreeDrive®-teknikk.
- Manipulasjonsbeskyttet sperreteknikk.
- 50 mm backset.
- Kryptert kommunikasjon AES-128.
- Strømforbruk: 32 mA i hvile, maks 255 mA i ca 20 ms.
- Garanterer åpning til tross for listetrykk på opptil 5 kg.
- Tilkobling til motorlåsen skjer via RS-485.
- Forberedt for OSDP.
- Rømning og tilbakerømning ivaretas sammen med STEP Exit nødutgangsbeslag.

Miljø

- Styreenheten kan håndtere temperaturer fra -5 til +70 grader.
- Låsen tåler temperaturer fra -20 til +70 grader.

Art.nr	Betegnelse
ST550	STEP 550 Motorlås. Inkluderer ST550, 20 cm kabel med adapter ST0917, borbbskyttelse ST1199 samt skrue- og magnetsett ST1192.
ST550LB	STEP 550 Motorlås og styreenhet sett. Inkluderer ST550, STEP Styreenhet ST500C, 20 cm kabel med adapter ST0917, borbbskyttelse ST1199 samt skrue- og kontaktsett ST1192.
ST550KPL	STEP 550 komplett sett. Inkluderer ST550, STEP Styreenhet ST500C, STEP karmoverføring ST1283, 10 m kabel ST0916, mekanisk sluttstykke ST9009-15, kabel med adapter ST0917, borbbskyttelse ST1199 samt skrue- og kontaktsett ST1192.

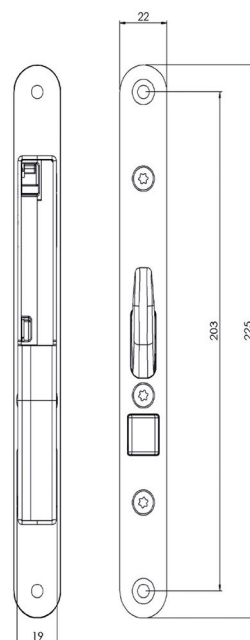
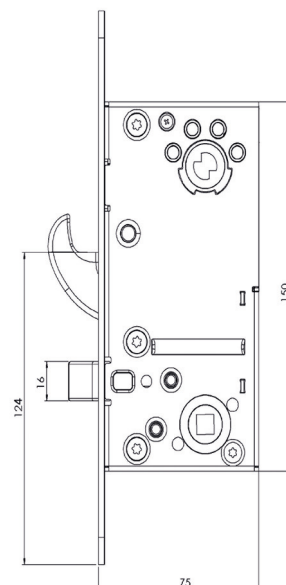
			
Branngodkjent: E/EI 120	Sertifisert i henhold til: EN 179:2008	Factory tested: 1 700 000 sykler	Security: Grade 7 SS-EN 14846 Klasse 5 SSF 3522

Enestående bruk i nødsituasjon

Kombiner STEP 550 med STEP Exit nødutgangsbeslag for å skape en tryggere rømningsvei med uovertruffen brukervennlighet. Sertifisert for rømning i henhold til EN 179:2008.

Maksimer fordelene med FreeDrive®

FreeDrive®-teknikken frikobler motoren og girboksen, noe som betyr at de aldri påvirkes av bruk av nødutgangsbeslaget. Slitasje på motor og girboks minimert – selv om beslaget benyttes hyppig gjennom hele dagen.



Målsatt tegning for STEP 550.



Velg mellom flere forskjellige STEP Exit rømningsbeslag i Exitguiden på steplock.no