



STEP 552™

– for dørmiljøer med høye krav til sikkerhet og dørautomatikk

STEP 552 gir muligheten til å oppnå høykvalitets innbruddssikring i kombinasjon med dørautomatikk, brannsikringskrav og rømning i henhold til EN 179:2008. Utviklet for å tåle hyppig bruk.

STEP 552 er blant de mest sikre motorlåsene på markedet og kan installeres i dørmiljøer med de høyeste kravene til innbruddssikkerhet. Låskassen er laget av rustfritt stål og har en moderne falleplassering med hakereilen i senter av låshuset. Den unike automatikkfallen muliggjør for åpning med dørautomatikk.

Passer sikkerhetsklassene 1, 2, 3 iht SSF 200 og er sertifisert for høyeste grad av innbruddsbeskyttelse, klasse 5 iht SSF 3522, samt Grade 7 iht EN 14846:2008. Den kan inkluderes som en lås i mange anerkjente sikkerhetsdørbeslag for Klasse RC3 og RC4.

Styreenheten ST500C benytter seg av kryptert kommunikasjon AES-128 for låsing, opplåsing og statusindikeringer. Den kan håndtere opp til to motorlås som kan styres individuelt eller synkronisert.

Rømning og tilbakerømning

STEP 552 kan også brukes som en rømningslås i henhold til SSF 3522 klasse 2B sammen med STEP Exit nødutgangsbeslag. Sertifisert i henhold til EN 179:2008.

For dørmiljøer med brannkrav

CE-merket i henhold til EN 14846:2008 i brannteknisk klasse E/EI120.

Innebygde teknologier som gir store fordeler

- Når døren åpnes elektrisk kan **automatikkfallen** vike og muliggjør dermed åpning med dørautomatikk. Umiddelbart etter at døren er åpnet, skytes automatikkfallen ut, fester seg i sin posisjon og fungerer som en normal fallen igjen.
- **FreeDrive®** teknikken gjør at låsens motor og girboks frikobles helt hver gang døren låses opp mekanisk.
- Låsen har en **dobbel blokkering** der også hakereilens blokkering er sperret.

Når det må fungere.



STEP 552

Tekniske data

Funksjonsbeskrivelse

- Hakereilen og automatikkfallen låser/åpner elektrisk via åpningssignal fra adgangssystem, kodelås, åpneknapp eller lignende. Automatikkfallen kan åpnes elektrisk via åpningssignal selv om hakereilen er i ulåst stilling.
- Hakereilen låser/åpner mekanisk via sylinderfallrøret.
- Automatikkfallen dras inn mekanisk via vriderfallrøret med dørvrider fra innside og utside.
- Automatikkfallen er omstillbar høyre/venstre.

Sertifikat

- Sertifisert i Klasse 5 i henhold til SSF 3522.
- Sertifisert i Grade 7 i henhold til EN 14846.
- Sertifisert i Grade M for korrosjon, temperaturer og luftfuktighet som tilsvarer høyeste stilte krav i henhold til EN 14846.
- Sertifisert for brannklassifiserte dører i E/EI120 i henhold til EN 14846:2008.
- Sertifisert for rømning i henhold til EN 179:2008.

Produktegenskaper

- Låses opp på mindre enn 0,1 sekund.
- Moderne falle-/reileplassering.
- 56 kN (5 600 kg) bruddstyrke.
- Panikk-låsfunksjon.
- Låskasse i rustfritt stål.
- FreeDrive®-teknikk.
- Manipulasjonsbeskyttet sperreteknikk.
- 50 mm backset.
- Kryptert kommunikasjon AES-128.
- Styreenheten håndterer tilbakerømning.
- Strømforbruk: 24 V DC: 59 mA.
- Garanterer åpning til tross for listetrykk på opptil 80 kg.
- Tilkobling til motorlåsen skjer via RS-485.
- Forberedt for OSDP.
- Rømning og tilbakerømning ivaretas sammen med STEP Exit nødutgangsbeslag.

Miljø

- Styreenheten kan håndtere temperaturer fra -5 til +70 grader.
- Låsen tåler temperaturer fra -20 til +70 grader.

Art.nr	Betegnelse
ST552	STEP 552 Motorlås. Med hakreile og automatikkfalle.
ST552LB	STEP 552 Motorlås og styreenhet sett. Inkluderer ST552, STEP Styreenhet ST500C, 20 cm kabel med adapter ST0917, borbbskyttelse ST1199 samt skru- og kontaktsett ST1192.
ST552KPL	STEP 552 komplett sett. Inkluderer ST552, STEP Styreenhet ST500C, STEP karmoverføring ST1283, 10 m halogenfri kabel ST0916, mekanisk sluttstykke ST9009-15, kabel med adapter ST0917, borbbskyttelse ST1199 samt skru- og kontaktsett ST1192.

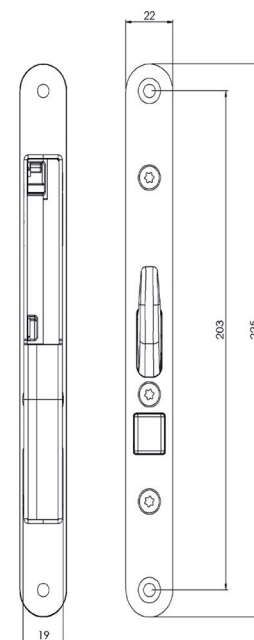
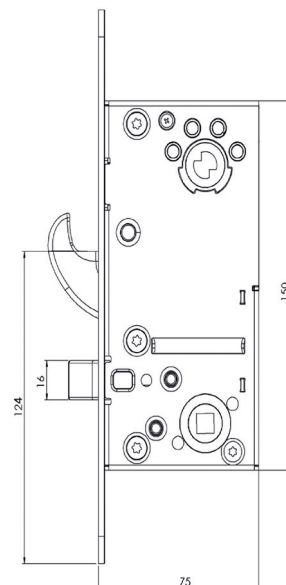
Branngodkjent: E/EI 120	Sertifisert i henhold til: EN 179:2008	Factory tested: 1 700 000 sykler	Security: Grade 7 SS-EN 14846 Klasse 5 SSF 3522

Enestående bruk i nødsituasjon

Kombiner STEP 552 med STEP Exit nødutgangsbeslag for å skape en tryggere rømningsvei med uovertruffen brukervennlighet. Sertifisert for rømning i henhold til EN 179:2008.

Maksimer fordelene med FreeDrive®

FreeDrive®teknikken frikobler motoren og girboksen, noe som betyr at de aldri påvirkes av bruk av nødutgangsbeslaget. Slitasje på motor og girboks minimert – selv om beslaget benyttes hyppig gjennom hele dagen.



Målsatt tegning for STEP 552.



Velg mellom flere forskjellige STEP Exit rømningsbeslag i Exitguiden på steplock.no