



## STEP 552™

### – för dörrmiljöer med höga säkerhetskrav och dörrautomatik

Motorlås STEP 552 ger möjlighet att få högt klassat inbrottskydd i kombination med dörrautomatik, brandkrav och utrymning enl. SS-EN 179. Konstruerat för en högfrekvent dörrmiljö.

STEP 552 tillhör marknadens säkraste motorlås och kan placeras i dörrmiljöer med de absolut tuffaste inbrottskyddskraven. Låshuset är tillverkat i rostfritt stål och har en modern kolvplacering med den extremt starka hakregeln placerad i centrum av låskistan. Den unika automatikkolven möjliggör för öppning med dörrautomatik.

Låset passar i skyddsklass 1, 2, 3 enl. SSF 200 och är certifierat för högsta inbrottskydd, klass 5 enl. SSF 3522 samt Grade 7 enl. SS-EN 14846:2008. Det får ingå som låsning i många välrenommerade säkerhetsdörrars beslag för klass RC3 och RC4.

Styrenheten ST500C använder krypterad kommunikation AES-128 för låsning, upp-låsning och statusindikeringar. Den kan hantera upp till två motorlås som kan styras individuellt eller synkroniserat för koppling till passersystem, larm och väsentlig funktion.

#### Utrymning och återinrymning

STEP 552 passar också som utrymningslås i SSF 3522 klass 2B tillsammans med STEP Exit nödutrymningsbehör. Certifierat enl. SS-EN 179:2008.

#### För dörrmiljöer med brandkrav

Certifierad i brandteknisk klass E/EI120 enligt SS-EN 14846:2008.

#### Inbyggda tekniker som ger stora fördelar

- När dörren öppnas elektriskt kan **automatikkolven** vika sig och möjliggör öppning med dörrautomatik. Direkt efter att dörren öppnats skjuter automatikkolven ut, blir fast i sin position och fungerar precis som en vanlig fallkolv igen.
- **FreeDrive®** tekniken gör att låsets motor och växellåda helt frikopplas varje gång dörren låses upp mekaniskt.
- Låset har även en **dubbel blockering** där även hakregelns blockering är spärrad.

**När det måste fungera.**



# STEP 552

# Tekniska data

## Funktionsbeskrivning

- Hakregeln och automatikkolven låser/låser upp elektriskt via öppnarsignal från passersystem, kodlås, tryckknapp eller liknande. Automatikkolven kan öppnas elektriskt via öppnarsignal även då hakregeln är i olåst läge.
- Hakregeln låser/låser upp mekaniskt via cylinderroddaren.
- Automatikkolven dras in mekaniskt via tryckesroddaren med trycke från in- och utsida.
- Automatikkolven är omställbar höger/vänster.

## Certifikat

- Certifierat i klass 5 enligt normen SSF 3522.
- Certifierat i Grade 7 enligt SS-EN 14846.
- Certifierat i Grade L för korrosion, temperaturer och luftfuktighet vilket motsvarar högt ställda krav enligt SS-EN 14846.
- Certifierad i brandteknisk klass E/EI120 enligt SS-EN 14846:2008.
- Certifierat för utrymning enligt SS-EN 179:2008.

## Produktgenskaper

- Frånreglar på mindre än 0,1 sekund.
- Modern kolvplacering.
- Unik automatikkolv.
- Brytstyrka 56 kN (5 600 kg).
- Paniklåsning.
- Styrenheten hanterar återinrymning.
- Låskista i rostfritt stål.
- FreeDrive®-teknik.
- Manipulationskyddad spärrteknik.
- 50 mm dorndjup.
- Krypterad kommunikation AES-128.
- Garanterar öppning trots listtryck på upp till 80 kg.
- Anslutning till motorlåset sker genom RS-485.
- Förberett för OSDP.
- Utrymning och återinrymning med STEP Exit nödutrymningsbehör för motorlås.

## Miljö

- Styrenheten klarar temperaturer från -5 till +70 grader.
- Låset klarar temperaturer från -20 till +70 grader.

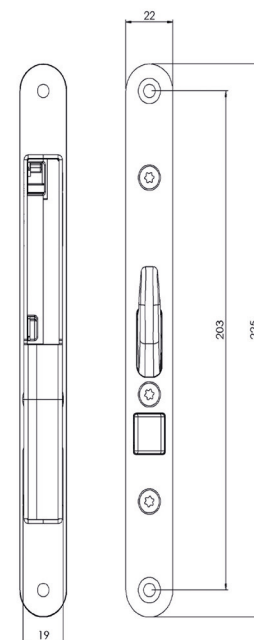
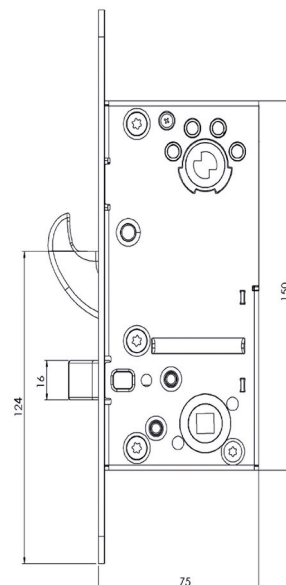
Art.nr	Benämning
ST552	STEP 552 Motorlås. Med hakregel och automatikkolv.
ST552LB	STEP 552 Motorlås set med motorlås och styrbox. Inkl. ST552, STEP Styrenhet ST500C, anslutningskabel med adapter ST0917, borskydd ST1199 samt skruv- och magnetset ST1192.
ST552KPL	STEP 552 komplett set. Inkl. ST552, STEP Styrenhet ST500C, STEP Karmöverföring ST1283, 10 m anslutningskabel ST0916, mekaniskt slutbleck ST9009-15, anslutningskabel med adapter ST0917, borskydd ST1199 samt skruv- och magnetset ST1192.

Brandgodkänd: E/EI 120	Utrymning: SS-EN 179:2008	Factory tested: 1 700 000 cykler	Security: Grade 7 SS-EN 14846 Klass 5 SSF 3522

## Kombinera med STEP Exit för att maximera fördelarna med FreeDrive®

Kombinera STEP 552 med STEP Exit nödutrymningsbehör för att skapa en tryggare utrymningsväg med oöverträffad användarvänlighet och dessutom maximera fördelarna med FreeDrive®-tekniken. Certifierat enl. SS-EN 179:2008.

FreeDrive® tekniken frikopplar motorn och växellådan, vilket innebär att de aldrig påverkas när utrymningsbehörets trycke används. Därmed minimeras påverkan på motor och växellåda – trots att beslaget kanske används tusentals gånger varje dag.



Måttskiss för STEP 552.



Välj mellan flera olika STEP Exit nödutrymningsbeslag i Exitguiden på [steplock.se](http://steplock.se)