

SNABBGUIDE STEP Motorlås ST350S/351/351S/352S

Utgåva 2 2024



FÖR FULLSTÄNDIG INSTALLATIONS MANUAL

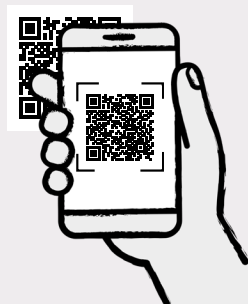
Besök <https://steplock.com/sv/dokument-verktyg/step-550-motorlas-dokumentation/installationsmanual-for-step-motorlas-st350s-351-351s-352s/> eller skanna QR-koden för att se installationsmanualen i utskriftvänligt PDF-format.



1. Skanna QR-koden med kamera-appen i din smartphone.

2. Klicka på installationsmanualen.

3. Läs eller skriv ut manualen från mobilen.



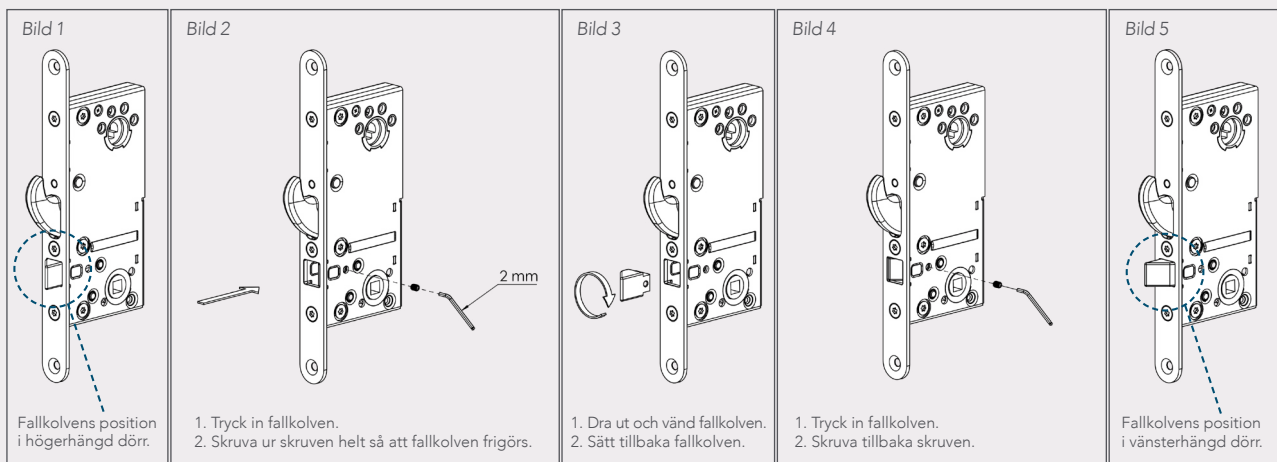
ARTIKELNUMMER

Art.nr	Benämning
ST350S	STEP 350S Motorlås. Inkl. ST350S, adapterkabel ST0917H, borrydd ST1199 samt skruv- och kontaktset ST1192.
ST350S-KPL	STEP 350S komplett set. Inkl. ST350S, STEP Styrenhet ST300C, STEP Karmöverföring ST1283, 10 m anslutningskabel ST0916H, mekaniskt slutbleck ST2009-15, adapterkabel ST0917H, borrydd ST1199 samt skruv- och kontaktset ST1192.
ST350S-LB	STEP 350S Motorlås set med motorlås och styrbox. Inkl. ST350S, STEP Styrenhet ST300C, adapterkabel ST0917H, borrydd ST1199 samt skruv- och kontaktset ST1192.
ST351	STEP 351 Motorlås. Inkl. ST351, adapterkabel ST0917H, borrydd ST1199 samt skruv- och kontaktset ST1192.
ST351-KPL	STEP 351 komplett set. Inkl. ST351, STEP Styrenhet ST300C, STEP Karmöverföring ST1283, 10 m anslutningskabel ST0916H, mekaniskt slutbleck ST2009-15, adapterkabel ST0917H, borrydd ST1199 samt skruv- och kontaktset ST1192.
ST351-LB	STEP 351 Motorlås set med motorlås och styrbox. Inkl. ST351, STEP Styrenhet ST300C, adapterkabel ST0917H, borrydd ST1199 samt skruv- och kontaktset ST1192.
ST351S	STEP 351S Motorlås. Inkl. ST351S, adapterkabel ST0917H, borrydd ST1199 samt skruv- och kontaktset ST1192.
ST351S-KPL	STEP 351S komplett set. Inkl. ST351S, STEP Styrenhet ST300C, STEP Karmöverföring ST1283, 10 m anslutningskabel ST0916H, mekaniskt slutbleck ST2009-15, adapterkabel ST0917H, borrydd ST1199 samt skruv- och kontaktset ST1192.
ST351S-LB	STEP 351S Motorlås set med motorlås och styrbox. Inkl. ST351S, STEP Styrenhet ST300C, adapterkabel ST0917H, borrydd ST1199 samt skruv- och kontaktset ST1192.
ST352S-R	STEP 352S-R Motorlås för högerhängd dörr. Inkl. ST352S-R, adapterkabel ST0917H, borrydd ST1199 samt skruv- och kontaktset ST1192.
ST352S-R-KPL	STEP 352S-R komplett set för högerhängd dörr. Inkl. ST352S-R, STEP Styrenhet ST300C, STEP Karmöverföring ST1283, 10 m anslutningskabel ST0916H, mekaniskt slutbleck ST2009-15, adapterkabel ST0917H, borrydd ST1199 samt skruv- och kontaktset ST1192.
ST352S-R-LB	STEP 352S-R set för högerhängd dörr med motorlås och styrbox. Inkl. ST352S-R, STEP Styrenhet ST300C, adapterkabel ST0917H, borrydd ST1199 samt skruv- och kontaktset ST1192.
ST352S-L	STEP 352S-L Motorlås för vänsterhängd dörr. Inkl. ST352S-L, adapterkabel ST0917H, borrydd ST1199 samt skruv- och kontaktset ST1192.
ST352S-L-KPL	STEP 352S-L komplett set för vänsterhängd dörr. Inkl. ST352S-L, STEP Styrenhet ST300C, STEP Karmöverföring ST1283, 10 m anslutningskabel ST0916H, mekaniskt slutbleck ST2009-15, adapterkabel ST0917H, borrydd ST1199 samt skruv- och kontaktset ST1192.
ST352S-L-LB	STEP 352S-L set för vänsterhängd dörr med motorlås och styrbox. Inkl. ST352S-L, STEP Styrenhet ST300C, adapterkabel ST0917H, borrydd ST1199 samt skruv- och kontaktset ST1192.

INSTALLATION OCH INKOPPLING

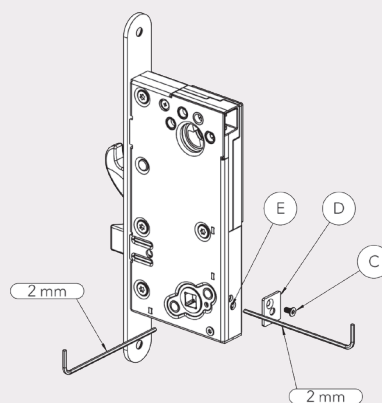
1. Vänd fallkolven vid vänsterhängd dörr (ST350S)

Motorlåset ST350S levereras med fallkolven monterad för högerhängd dörr. Om låset ska installeras i en vänsterhängd dörr ska fallkolven vändas.



2. Ändra mekaniskt styrd sida

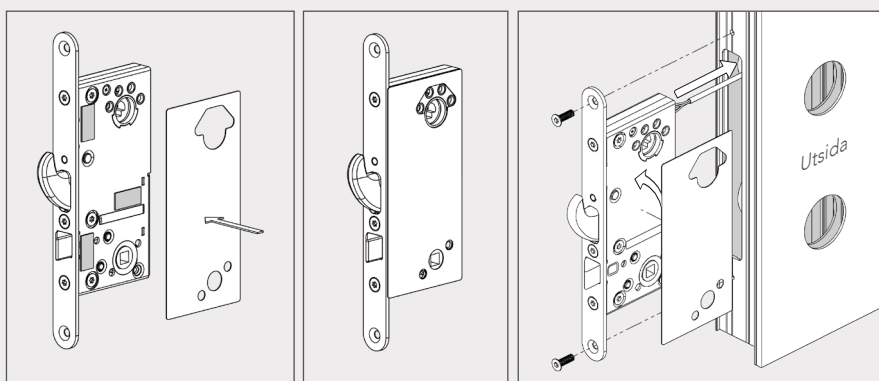
1. Lossa skruven (C) för locket.
2. Ta bort locket (D).
3. Lossa stoppskruven (E) 1-2 varv, men låt den sitta kvar i sin gänga. Använd en 1,5 mm insexnyckel.
4. Använd insexnyckeln för att skjuta split-spindle pinnen åt den sida som ska vara aktiv.
5. Dra åt stoppskruven (E) med 1 Nm återdragsmoment.
6. Montera tillbaka locket (D) med skruven (C).



3. Fäst borrhyskyddet

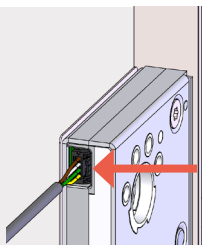
Fäst borrhyskyddet med medföljande fästkuddar.

* Bilden visar montering av borrhyskydd på ST350S. Montering av borrhyskyddet sker på samma sätt för ST351, ST351S och ST352S.



Demontage av kabel

Kläm ihop kontakten för att frigöra kabeln.



Kablage

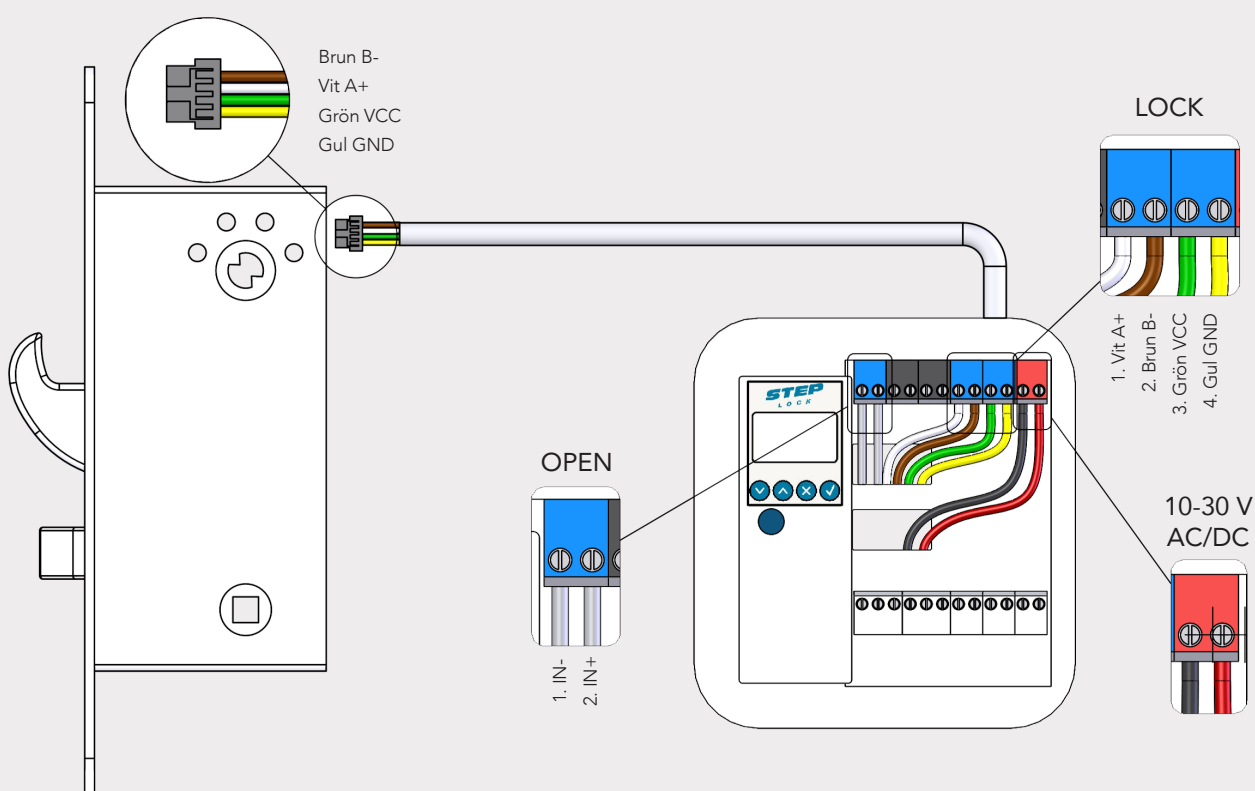
Kabellängd	Kabelarea vid 24V
20 m	0,3 mm ²
30 m	0,4 mm ²
40 m	0,5 mm ²
50 m	0,6 mm ²

Inkoppling av motorlås med STEP kabel (ST0916H)

Anslut kabelns förkontaktade ände till låsets baksida. Se bild.

Anslut kabelns andra ände till LOCK i styrenheten. Kontrollera att ledarna ansluts enligt anvisning.

Artikelnr.	Benämning
ST350/ ST351/ ST351S/ ST352S	STEP Motorlås
ST0916H	10 m kabel 0,25 mm ² med 8 ledare.
ST300C	STEP Styrenhet.



Anslut matningsspänning

Matningsspänning ska anslutas till 10-30 V AC/DC. Plinten är polaritetsfri.

Anslut öppnasilgnal

Öppnasilgnal ska anslutas till *OPEN*.

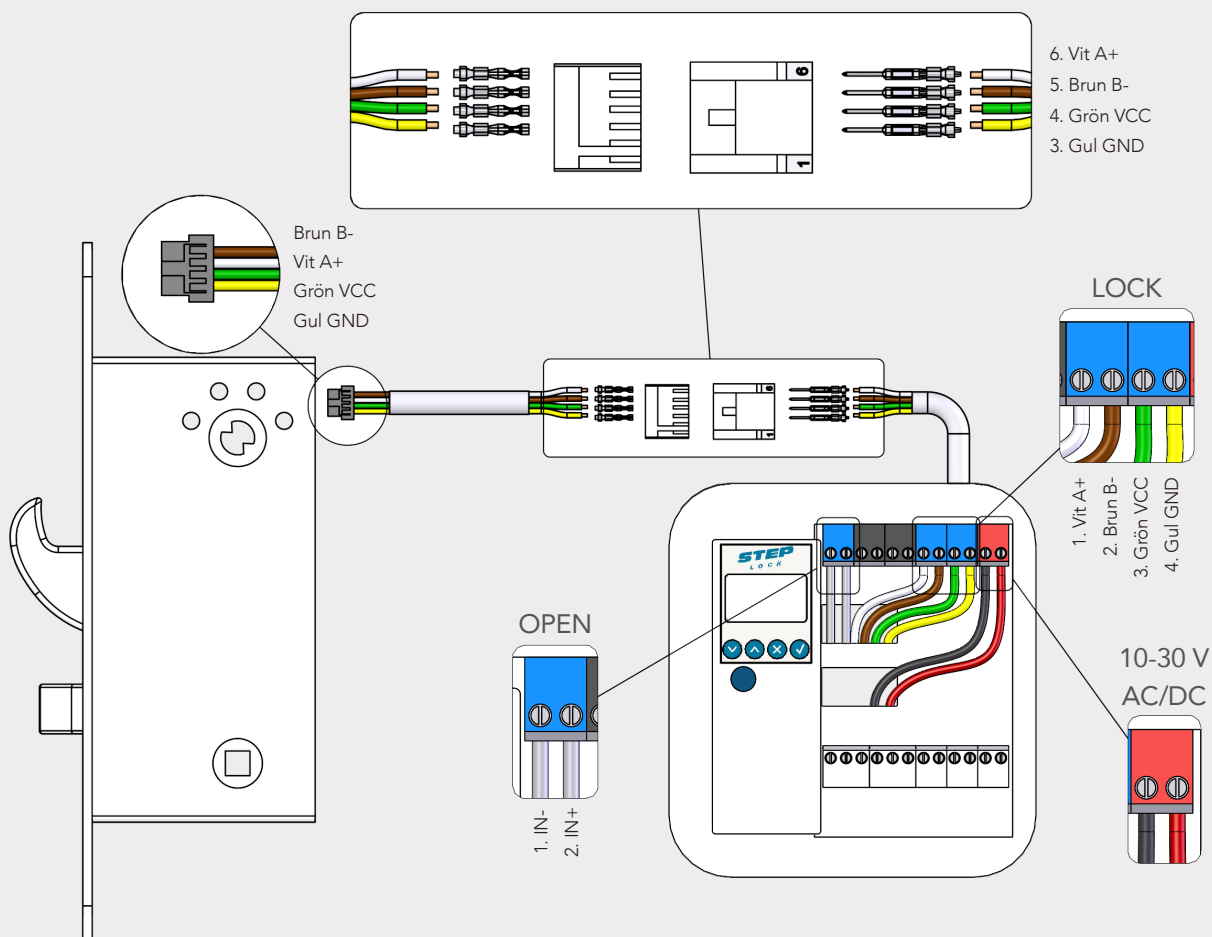
Inkoppling av motorlås med separat kabel och STEP adapterkabel (ST0917H)

Anslut kabelns förkontakterade ände till låsets baksida. Se bild.

Stifta och kontaktera en separat förlängningskabel. Anslut kabeln till kabeladapters vita kontakt.

Anslut kabelns andra ände till LOCK i styrenheten. Kontrollera att ledarna ansluts enligt anvisning.

Artikelnr.	Benämning
ST350/ ST351/ ST351S/ ST352S	STEP Motorlås
ST300C	Styrenhet.
ST1283	Karmöverföring
ST0916H	10 m kabel 0,25 mm ² med 8 ledare
ST0917H	20 cm adapterkabel
ST1192	Skruv- och kontaktset



Anslut matningsspänning

Matningsspänning ska anslutas till 10-30 V AC/DC. Plinten är polaritetsfri.

Anslut öppnasignal

Öppnasignal ska anslutas till OPEN.

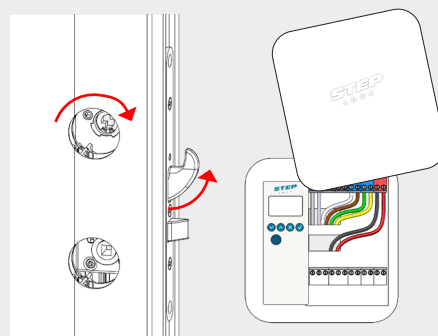
INITIERING


Följ dessa steg för att initiera motorlås och styrenhet.

1. Anslut motorlåset till "LOCK" på styrenheten.
2. Slå på matningsspänning till styrboxen.
3. Öppna dörren, lås ut regeln via cylindern (se bild 1).
4. Tryck på knapp ①. Anslutet lås är nu initierat.

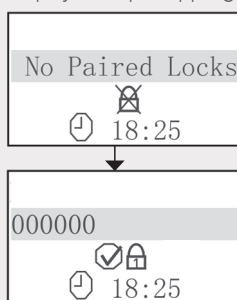
Safe mode

Bild 1

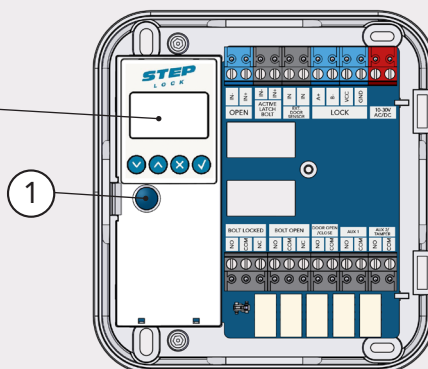


Displayen kommer visa "searching" under 5 min. När låset och styrenheten är parkopplade visas  i displayen. Sökningen kan avbrytas genom att trycka på knapp ① igen.

Display innan parkoppling.



Display efter parkoppling.



Dra in regeln


Dra in regeln manuellt via cylindern alternativt via öppnasignal.

Stäng dörren

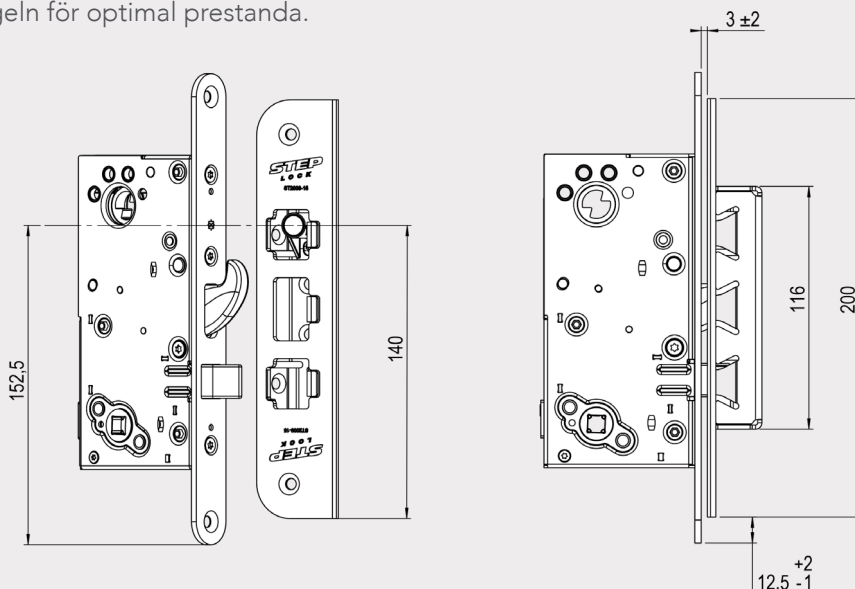
Stäng dörren och kontrollera att regeln låser ut igen (förinställd fördröjning 0,5 sek). Om dörren ej öppnas efter att öppnasignal givits återlåser motorlåset igen efter förinställd fördröjning på 3 sek. (fördröjningstider kan justeras i menyen "time setup").

PLACERING AV SLUTBLECKET ST2009-15

Gäller vid användning av motorlåsets interna magnetkontakt.

Motorlåsets dörrlägesgivare är placerad bakom stolpen vid sensormarkeringen: 

1. Montera den medföljande magnetkontakten i slutblecket. Det är viktigt att magnetkontakten i slutblecket och sensormarkeringen på stolpen hamnar på samma höjd.
2. Minimera listtryck på hakregeln för optimal prestanda.



VIKTIG INFORMATION

Läs bifogad installationsanvisning noggrant innan installation. Motorlåsets måttskiss är inkluderad i förpackning. Vid installation av produkten måste varningar och allmänna instruktioner följas. All bifogad dokumentation måste överlämnas av installatör till användare.

Före installation, säkerställ att dörr, karm är i gott skick och att rätt dörrhängning i kombination med beslag överensstämmer.

Kontrollera berörda certifikat innan installation i branddörr för att säkerställa att rätt kombination används.

Motorlåset är konstruerat för att kombineras med trä, stål eller aluminiumdörrar oavsett storlek, men det är även viktigt att kontrollera att dörrrens konstruktion tillåter användning av motorlås. Kan användas i dubbel svängdörr om dörrrens konstruktion tillåter motorlås. Beroende på dörrtyp (trä, stål eller aluminium) kan olika infästningsskruvar behövas. Vid installation i pardörr med dörrstängare, kontrollera om dörrkordinator krävs.

Under installation måste annan beslagning t.ex. tätninglistor hanteras varsamt så att funktion på varken motorlås eller övrig beslagning påverkas. Var observant att urtaget överensstämmer med motorlåsets måttskiss.

Efter installation, säkerställ att alla skruvar är åtdragna, skruvhuvuden inte sticker upp och att dörrbladet löper fritt.

För användning tillsammans med dörrar i högst brandteknisk klass E120/EI120. Kontrollera att dörrrens godkännande tillåter användning av motorlås enligt denna installationsanvisning.

Elektromekaniskt lås avsett för montage i dörrar med maxvikt över 200 kg. O100402-1181860, STEP 350S, 351, 351S och 352S i enkeldörr av oisolerade stålprofiler.

Säkerhetsegenskaperna på denna produkt är avgörande för dess överensstämmelse med EN 14846. Inga ändringar av något slag, andra än de som beskrivs i dessa anvisningar är tillåtna. StepLock ansvarar endast för funktionen på produkter som har monterats i enlighet med installationsanvisningen samt att underhållsinstruktionen har följts.

Rekommenderas att användas tillsammans med StepLocks produkter eftersom StepLock annars inte ansvarar för att motorlåset överensstämmer med kraven i SSF 3522.

Vid tveksamheter om motorlåsets användningsområde eller montage kontakta oss för rådfrågan.

UNDERHÅLL

Kontrollera motorlåsets fastsättning och smörj fallkollen med rekommenderat fett (DIN 51502) vid behov eller minst 2 gånger per år. Högfrekvent användning kräver underhåll med tätare intervall.

Se till att monterade cylindrar, vred och trycken eller andra beslag fungerar tillfredsställande. Det är viktigt att underhålla och vid behov, justera dörrstängare och gångjärn för att säkerställa en korrekt stängning av dörren. En bra dörrfunktion är en viktig förutsättning för en bra låsfunktion.

Elektriska delar behöver inget underhåll.

OBS!

Använd inte flytande olja, smörjmedel eller lösningsmedel, använd endast fett som rekommenderas av StepLock.

5 års garanti

Garantin förfaller om:

- Produkten är felaktigt monterad.
- Produkten används på ett felaktigt sätt.
- Produkten är öppnad (sigillet brutet) eller har modifierats på något sätt.
- Installerad med tillbehör eller delar som inte rekommenderats av StepLock.

SPECIFIKATIONER

Motorlås ST350S, ST351, ST351S och ST352S certifierad enligt SS-EN 14846:2008*

1	2	3	4	5	6	7	8	9
Category of use	Durability and load on latchbolt	Door mass and closing force	Suitability for use on fire/smoke doors	Safety	Corrosion resistance, temperature and humidity	Security and drill resistance	Security electrical function	Security electrical manipulation
3	C/X	9	F**		L	5	1	3

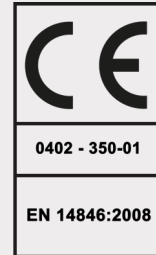
** Verifierad av tillverkaren med CE-märkning.

SSF 3522

Motorlås ST350S, ST351, ST351S och ST352S är certifierade upp till klass 3 SSF 3522 utgåva 2***.



* Certifikat C901076 | utgåva 1 | 2024
*** Certifikat C901074 | utgåva 2 | 2024



STEP LOCK

När det måste fungera.