



STEP 550™

– en kraftig og hurtig motorlås til døre med høje sikkerhedskrav

STEP 550 er en motorlås med hagerigle og falle til døre med høje sikkerhedskrav. Låsen kan bruges som natlås eller som en ekstrem sikker daglås. Designet til et højfrekvent dørmiljø.

STEP 550 hører til markedets sikreste motorlås og kan placeres i døre med de absolut skrappeste krav til indbrudssikring. Hageriglen er ekstremt stærk, hurtig og tåler stor belastning. Låsekassen er fremstillet i rustfrit stål og har en moderne kolveplacering med hageriglen og fallen placeret i midten af låsekassen.

Låsen passer i beskyttelsesklasse 1, 2, 3 iht. SSF 200 og er certificeret til højeste indbrudssikring, klasse 5 iht. SSF 3522 og Grade 7 iht. EN 14846:2008. Den kan indgå som lås i mange velrenommerede sikkerhedsdørbeslag til klasse RC3 og RC4.

Evakuering og returløb

Motorlås STEP 550 passer som flugtvejslås i SSF 3522 klasse 2B sammen med STEP Exit nødudgangsbeslag. Certificeret iht. EN 179:2008.

Styreenhed med smarte funktioner

Styreenheden ST500C bruger krypteret kommunikation OSDP AES-128 til aflåsning, oplåsning og statusindikatorer. Den kan håndtere op til to motorlåse, som kan styres individuelt eller synkroniseret til kobling med adgangskontrolsystemer, alarmsystemer og væsentlige funktioner.

Til dørmiljøer med brandkrav

Certificeret i brandsikkerhedsklasse E/EI120 iht. SS EN 14846:2008.

Med FreeDrive® og manipulationssikret blokeringsteknologi

STEP 550 er udstyret med FreeDrive®, vores unikke og patenterede teknologi, der gør at låsens motor og gearkasse er helt frakoblet hver gang døren låses op mekanisk.

Låsen har også en dobbelt blokering, hvor låsning af hageriglen også er spærret.

Når det skal fungere.



FreeDrive®

STEP 550

Teknisk data

Funktionsbeskrivelse

- Hageriglen låser/låser op elektrisk via åbningsignal fra adgangssystem, kodelås, trykknop eller lignende.
- Hageriglen låser/låser op mekanisk via cylinderfallerøret.
- Vriderfalle trækkes mekanisk ind via vriderfallerøret med tryk indefra og udefra.
- Vriderfalle kan skiftes til højre/venstre.

Certifikat

- Certificeret i klasse 5 iht. SSF 3522.
- Certificeret i Grade 7 iht. SS EN 14846.
- Certificeret i Grade M for korrosion, temperaturer og fugtighed, hvilket svarer til høje krav iht. SS EN 14846.
- Certificeret i brandteknisk klasse E/EI120 i iht. SS EN 14846:2008.
- Certificeret til evakuering i iht. SS EN 179:2008.

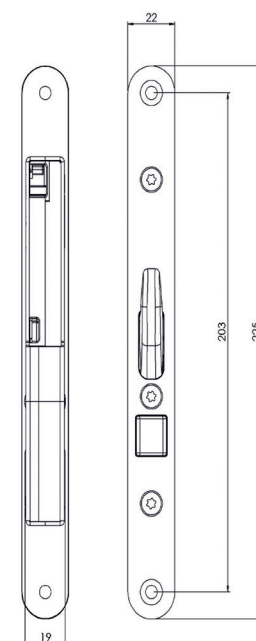
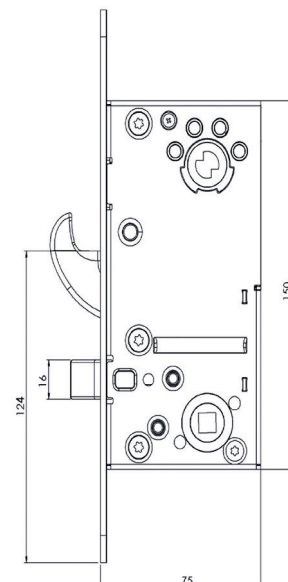
Produktegenskaber

- Frakobles på mindre end 0,1 sekund.
- Moderne kolveplacering.
- 5.600 kg brudstyrke.
- Panik låsning.
- Låsekassen i rustfrit stål.
- FreeDrive®-teknologi.
- Manipulationssikret blokeringsteknologi
- 50 mm dornmål.
- Krypteret kommunikation OSDP AES-128.
- Garanterer åbning trods listetryk på op til 5 kg.
- Evakuering og returløb med STEP Exit nødudgangsbeslag til motorlås.
- Godkendt sammen med nødåbnere af type T+P fra Söderhamn Innovation.





Miljø

- Styreenheden kan håndtere temperaturer fra -5 til +70 grader.
- Låsen kan klare temperaturer fra -20 til +70 grader.

Art.nr	Beskrivelse
ST550	STEP 550 motorlås. Inkluderer ST550, tilslutningskabel med adapter ST0917, borebeskyttelse ST1199 samt skrue- og magnetsæt ST1192.
ST550LB	STEP 550 sæt med motorlås og styreenhed. Inkluderer ST550, STEP Styreenhed ST500C, tilslutningskabel med adapter ST0917, borebeskyttelse ST1199 samt skrue- og magnetsæt ST1192.
ST550KPL	STEP 550 komplet sæt. Inkluderer ST550, STEP Styreenhed ST500C, STEP Karmoverføring ST1283, 10 m tilslutningskabel ST0916, mekanisk slutblik ST9009-15, tilslutningskabel med adapter ST0917, borebeskyttelse ST1199 samt skrue- og magnetsæt ST1192.



Målskitse for STEP 550.

			
Brandgodkendt: E/EI 120	Evakuering: SS-EN 179:2008	Fabriks testet: 1 700 000 cykler	Security: Grade 7 SS-EN 14846 Klass 5 SSF 3522

Kombiner med STEP Exit for at maksimere fordelene ved FreeDrive®

Kombiner med STEP Exit nødudgangsbeslag for at skabe en sikrere flugtvej med uovertruffen brugervenlighed og maksimerer fordelene ved FreeDrive®-tekniken. Certificeret iht. SS EN 179:2008.

FreeDrive® tekniken afkobler motor og gearkasse hvilket betyder at de aldrig bliver påvirket når trykket fra nødudgangsbeslaget bruges. Dette minimerer påvirkningen af motor og gearkasse – på trods af at beslaget kan bruges tusindvis af gange hver dag.



Vælg mellem flere forskellige STEP Exit nødudgangsbeslag i Exitguiden på steplock.dk