



## STEP 350™

– øger indtrængningssikkerheden  
døgnet rundt i højt frekvente døre

STEP 350 er en motorlås udviklet med verdensledende teknologi. Den øger indtrængningssikkerheden i skalsikring og skaber en sikker låsning døgnet rundt, uden at du behøver gå på kompromis med andre krav eller brugervenlighed. Låsen passer i højt frekvente døre og kan klare flere millioner åbninger!

Låsen kan kombinere alle krav om evakuering, returløb og brandbeskyttelse samtidig med at døre får en markant højere indbrudssikkerhed. STEP 350 er udstyret med en stærk hagerigle, som virkelig sikrer at døren er låst.

- Certificeret til indbrudssikring i klasse 2A, 2B og 3 iht. SSF 3522.
- Certificeret til evakuering / nødudgang iht. EN 179:2008.
- Certificeret i brandsikkerhedsklasse E/EI120 iht. EN 14846:2008.

### Åbnes via cylinderfallerøret

STEP 350 åbnes via cylinderfallerøret, hvilket betyder at du kan låse både hagerigle og vriderfalle op med nøgle på den udvendige side eller med vridere/nødudgangsbeslag på den indvendige side. STEP 350 kan også med fordel anvendes i en alarmeret nødudgang.

### Med FreeDrive® og manipulationssikret blokeringsteknologi

STEP 350 er udstyret med FreeDrive®, vores unikke teknologi, som gør at låsens motor og gearkasse frakobles helt hver gang døren låses op mekanisk.

Låsen har også en dobbelt blokering, hvor hageriglens blokering også er spærret.

### Styreenhed med smarte funktioner

Vælg mellem to forskellige styreenheder, ST300C eller ST500C, til tilslutning til adgangssystemer, alarm og væsentlige funktioner. Styreenhederne bruger krypteret kommunikation OSDP AES-128 til aflåsning, oplåsning og statusindikatorer.

**Når det skal fungere.**



# STEP 350

# Teknisk information

## Funktionsbeskrivelse

- Hageriglen låser/låser op elektrisk via åbningsignal fra adgangssystem, kodelås, trykknop eller lignende.
- Hageriglen og vriderfalle låser/låser op mekanisk via vriderfallerør indefra (splitfunktion).
- Vriderfalle trækkes mekanisk ind via vriderfallerør med vridergreb indefra og udefra.
- Normal passage foregår med vridergreb indefra.
- Vriderfalle kan skiftes højre/venstre.

## Certifikat

- Certificeret for indbrudssikring i klasse 2A, 2B og 3 iht. SSF 3522.
- Certificeret for evakuering / nødudgang iht. EN 179:2008.
- Certificeret i brandteknisk klasse E/EI120 iht. EN 14846:2008.
- Certificeret i Grade L for korrosion, temperaturer og fugtighed, hvilket svarer til høje krav iht. EN 14846.

## Produktegenskaber

- Frakobles på mindre end 0,1 sekund.
- Moderne rigleplacering.
- Begge styreenderne håndterer returløb.
- FreeDrive®-teknologi.
- Manipulationssikret blokeringsteknologi.
- 50 mm dornmål.
- Krypteret kommunikation OSDP AES-128.
- Evakuering og returløb med STEP Exit nødudgangsbeslag til motorlås.
- Konstrueret til brug i højfrekvente døre.

## Miljø

- Styreenheden kan håndtere temperaturer fra -5 til +70 grader.
- Låsen kan klare temperaturer fra -20 til +70 grader.

Art.nr	Beskrivelse
ST350	STEP 350 Motorlås. Inkluderer ST350, 10 m kabel 0,25 mm <sup>2</sup> med 8 ledere ST0916H, borebeskyttelse ST1199, magnetisk kontakt ST0910 samt skrue og kontaktsæt ST1192.

		
Brand godkendt: E/EI 120	Evakuering: EN 179:2008	Security: Klasse 2A, 2B, 3 iht. SSF 3522

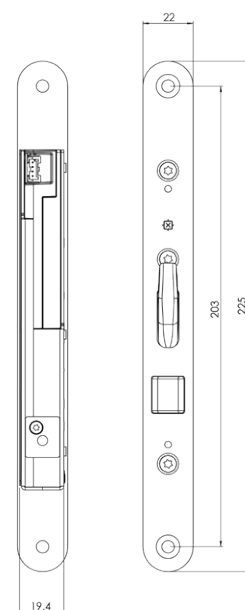
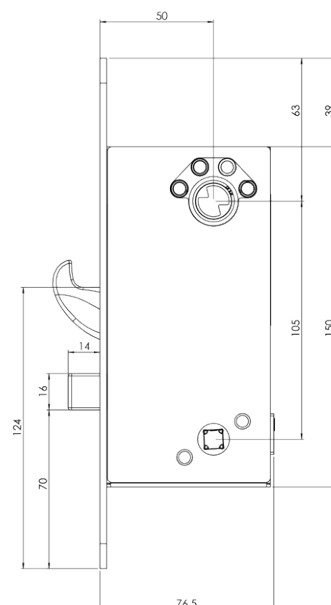
## Evakuering med uovertruffen brugervenlighed

Kombinér med STEP Exit nødudgangsbeslag for at skabe en mere sikker udrymningsvej med enestående brugervenlighed.

STEP 350 er tilpasset døre med evakueringskrav iht. EN 179:2008.

### Maksimere fordelene ved FreeDrive®-teknologien

FreeDrive®-teknologien gør at motor og gearkasse frakobles helt hver gang døren låses op mekanisk. Dette minimerer slidet når tryk, vrider, nøgle eller nødudgangsbeslag bruges. Låse med FreeDrive® bruges derfor med fordel sammen med STEP Exit nødudgangsbeslag, og kan bruges tusindvis af gange hver dag.



Målskitse for STEP 350.



Vælg mellem flere forskellige STEP Exit nødudrymningsbehør i Exitguiden på [steplock.dk](http://steplock.dk)