

HURTIGGUIDE STEP Motorlås ST350S/351/351S/352S

Utgåva 1 2024

| OSDP



FOR FULLSTENDIG INSTALLASJONSMANUAL

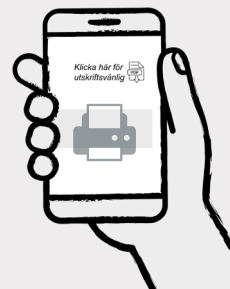
Besøk <https://steplock.com/sv/dokument-verktyg/step-550-motorlas-dokumentation/installationsmanual-for-step-motorlas-st350s-351-351s-352s/> eller skann QR-koden for å se installasjonsmanualen i utskriftvennlig PDF-format.



1. Skann QR-koden med kameraappen i din smarttelefon.

2. Klikk på installasjonsmanualen.

3. Les eller skriv ut manualen fra mobilen.



ARTIKKELNUMMER

Art.nr	Benevnelse
ST350	STEP 350 Motorlås. Inkl. ST350, 10 m kabel 0,25 mm ² med 8 ledere ST0916H, borbbskyttelse ST1199, magnetkontakt ST0910 samt skrue- og kontaktsett ST1192.
ST351	STEP 351 Motorlås. Inkl. ST351, 10 m kabel 0,25 mm ² med 8 ledere ST0916H, borbbskyttelse ST1199, magnetkontakt ST0910 samt skrue- og kontaktsett ST1192.
ST352-R	STEP 352-R Motorlås. Inkl. ST352-R, 10 m kabel 0,25 mm ² med 8 ledere ST0916H, borbbskyttelse ST1199, magnetkontakt ST0910 samt skrue- og kontaktsett ST1192.
ST352-L	STEP 352-L Motorlås. Inkl. ST352-L, 10 m kabel 0,25 mm ² med 8 ledere ST0916H, borbbskyttelse ST1199, magnetkontakt ST0910 samt skrue- og kontaktsett ST1192.
ST350S	STEP 350S Motorlås. Inkl. ST350S, 10 m kabel 0,25 mm ² med 8 ledere ST0916H, STEP vriderpinne ST1088-50, STEP vriderpinne ST1088-57, borbbskyttelse ST1199, magnetkontakt ST0910 samt skrue- og kontaktsett ST1192.
ST351S	STEP 351S Motorlås. Inkl. ST351S, 10 m kabel 0,25 mm ² med 8 ledere ST0916H, STEP vriderpinne ST1088-50, STEP vriderpinne ST1088-57, borbbskyttelse ST1199, magnetkontakt ST0910 samt skrue- og kontaktsett ST1192.
ST352S-R	STEP 352S-R Motorlås. Inkl. ST352S-R, 10 m kabel 0,25 mm ² med 8 ledere ST0916H, STEP vriderpinne ST1088-50, STEP vriderpinne ST1088-57, borbbskyttelse ST1199, magnetkontakt ST0910 samt skrue- og kontaktsett ST1192.
ST352S-L	STEP 352S-L Motorlås. Inkl. ST352S-L, 10 m kabel 0,25 mm ² med 8 ledere ST0916H, STEP vriderpinne ST1088-50, STEP vriderpinne ST1088-57, borbbskyttelse ST1199, magnetkontakt ST0910 samt skrue- og kontaktsett ST1192.

STYREENHET

Artikelnr.	Benevnelse
ST300C	STEP Styreenhet
ST500C	STEP Styreenhet

TILBEHØR

Artikelnr.	Benevnelse
ST0910	Magnetkontakt
ST0916	10 m halogenfri kabel 0,25 mm ² med 8 ledere
ST0916H	10 m kabel 0,25 mm ² med 8 ledere
ST0917	STEP halogenfri adapterkabel 20 cm
ST0917H	STEP adapterkabel 20 cm
ST1088-50	STEP vriderpinne 50 mm
ST1088-57	STEP vriderpinne 57 mm
ST1192	Skrue- og kontaktsett
ST1199	Borbbskyttelse
ST1283	STEP Karmoverføring
ST2009-12	Mekanisk sluttstykke
ST2009-15	Mekanisk sluttstykke
ST2009-19	Mekanisk sluttstykke
ST2009-20	Mekanisk sluttstykke

MOTORLÅS

ST350S/ST351/ST351S/
ST352S-R/ST352S-L

+

STYREENHET

ST300C/
ST500C

+

TILBEHØR

ST2009-XX och
ST1283

=

KPL

MOTORLÅS

ST350S/ST351/ST351S/
ST352S-R/ST352S-L

+

STYREENHET

ST300C/
ST500C

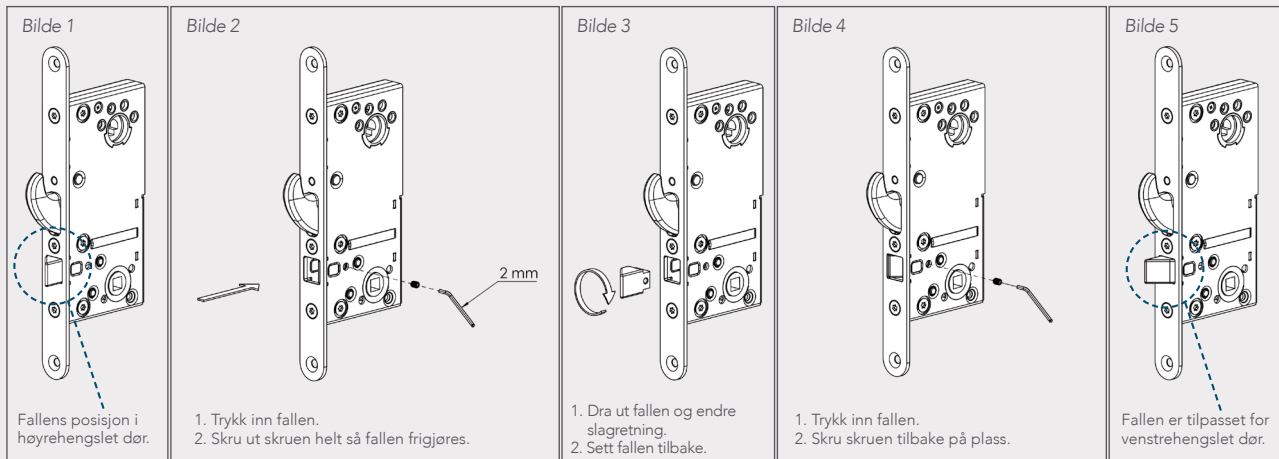
=

LB

INSTALLASJONSANVISNING

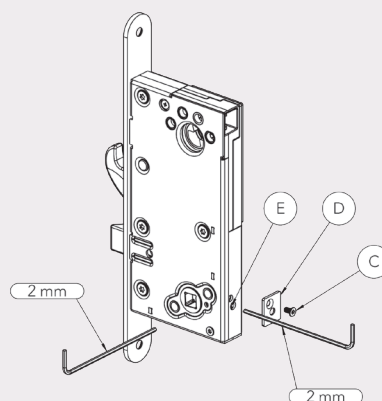
1. Endre slagretning ved venstrehengslet dør (ST350S)

Motorlås ST350S leveres med fallen montert for høyrehengslet dør. Om låsen skal installeres i en venstrehengslet dør må fallens slagretning endres.



2. Endre mekanisk styrt side

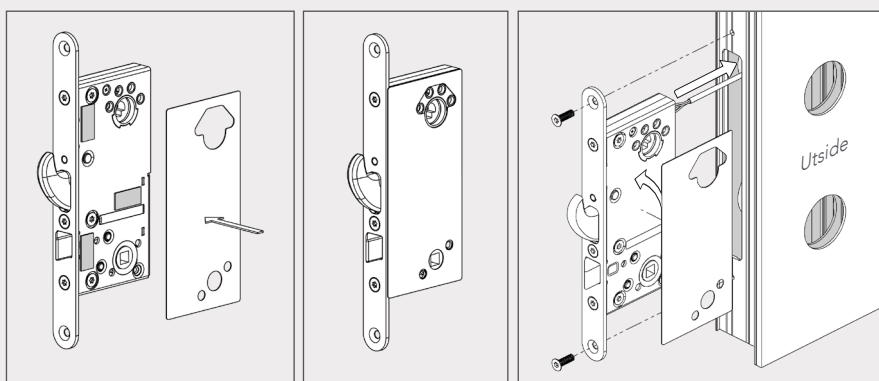
1. Løsne skruen (C) til lokket.
2. Ta bort lokket (D).
3. Løsne stoppskruen (E) 1-2 omdreininger, men la den sitte igjen i sine gjenger. Bruk en 1,5 mm unbrakonøkkel.
4. Bruk unbrakonøkkelen til å skyve split-spindle pinnen mot den siden som skal være aktiv.
5. Dra igjen stoppskruen (E) med 1 Nm moment.
6. Monter lokket tilbake (D) med skruen (C).



3. Feste borbeskyttelsen

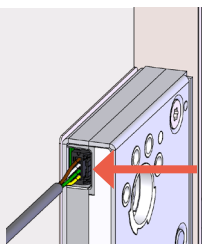
Fest borbeskyttelsen med medfølgende festeputer.

* Bildet viser montering av borbeskyttelse på ST350S. Montering av borbeskyttelse skjer på samme måte for ST351, ST351S og ST352S.



Demontasje av kabel

Klem sammen kontakten for å frigjøre kabelen.



Kabeldimensjoner

Kabellengde	Kabelareal ved 24V
20 m	0,3 mm ²
30 m	0,4 mm ²
40 m	0,5 mm ²
50 m	0,6 mm ²

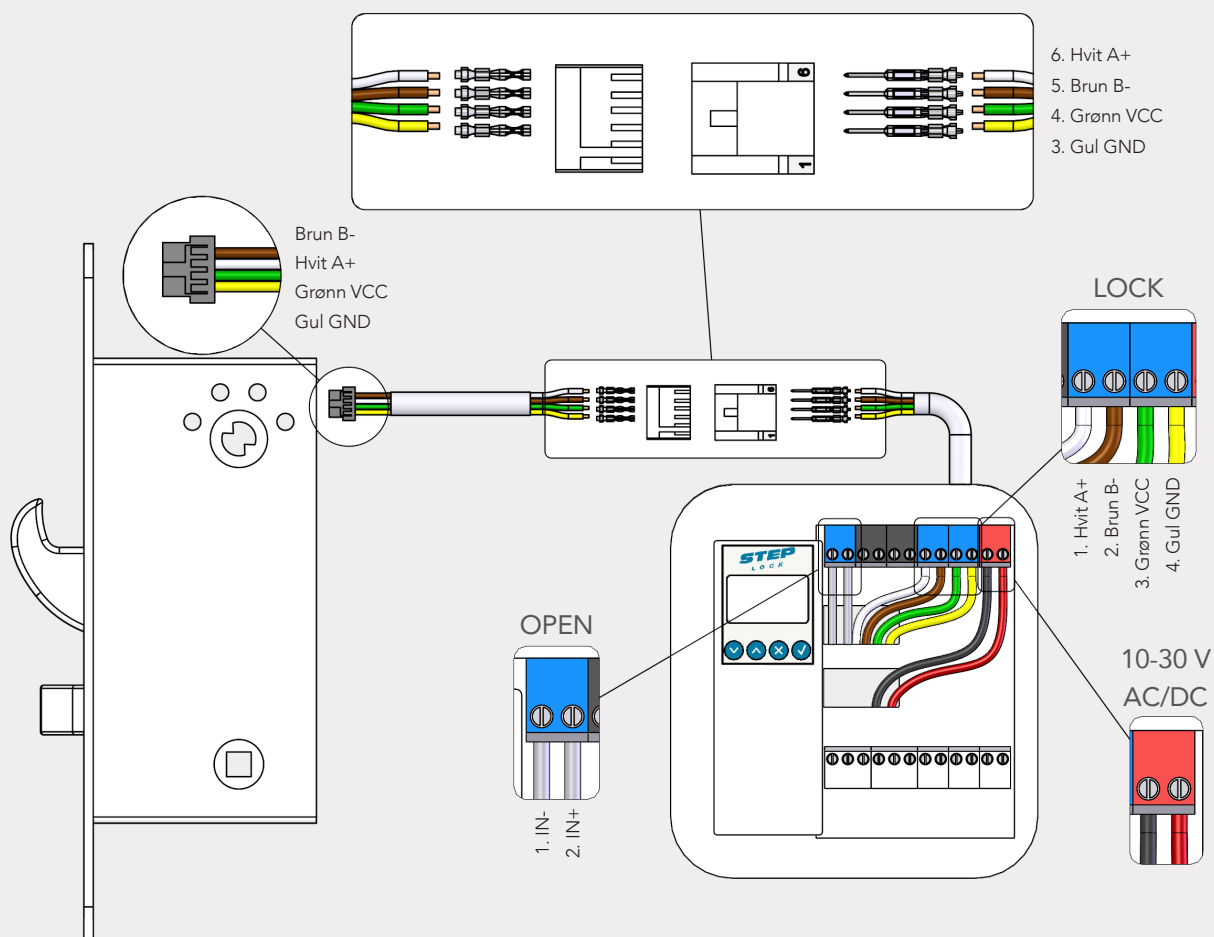
Tilkobling av motorlås med separat kabel og STEP kontaktsett (ST1192)

Koble kabelens kontakt til låsens bakside.
Kabelen kan kuttes til ønsket lengde. Se bilde.

Fest og koble til en separat kabel. Koble kabelen til kabeladapterens hvite kontakt.

Koble kabelens andre ende til LOCK i styreenheten
Kontroller at lederne kobles i henhold til anvisning.

Artikelnr.	Benevnelse
ST350/ ST351/ ST351S/ ST352S	STEP Motorlås
ST300C	Styreenhet
ST1283	Karmoverføring
ST0916H	10 m kabel 0,25 mm ² med 8 ledere
ST1192	Skrue- og kontaktsett



Koble til forsyningsspenning

Forsyningsspenning skal kobles til 10-30 V AC/DC. Plinten er polaritetsfri.

Koble til åpningssignal

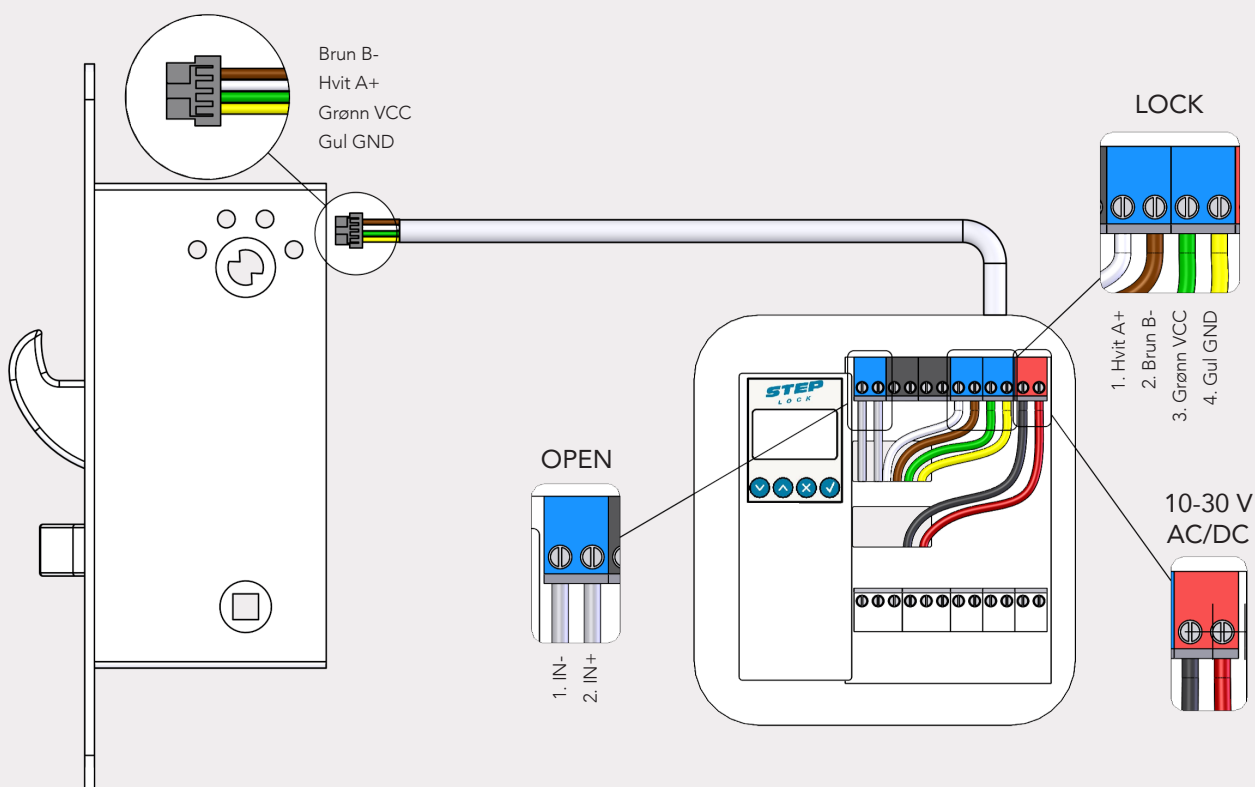
Åpningssignal skal kobles til OPEN.

Tilkobling av motorlås med STEP kabel (ST0916H)

Koble kabelens kontakt til låsens bakside.
Se bilde.

Koble kabelens andre ende til LOCK i styreenheten. Kontroller at lederne kobles i henhold til anvisningen.

Artikelnr.	Benevnelse
ST350/ ST351/ ST351S/ ST352S	STEP Motorlås
ST0916H	10 m kabel 0,25 mm ² med 8 ledere.
ST300C	STEP Styreenhet.



Koble til forsyningsspenning

Forsyningsspenning skal kobles til 10-30 V AC/DC. Plinten er polaritetsfri.

Koble til åpnesignal

Åpnesignal skal kobles til OPEN.

Forklaring av symboler i displayet

- ⊘ Ingen lås er paret/initialisert med styreenheten.
- 🔒 Låsen og styreenhet er paret/initialisert.
- 🔒 Låsen er låst.
- 🔒 Låsen er låst opp.
- ✅ Magnetisk deteksjon bekreftet.
- ⚠️ Advarsel!
- 🔄 Tilbakerømning er kansellert.

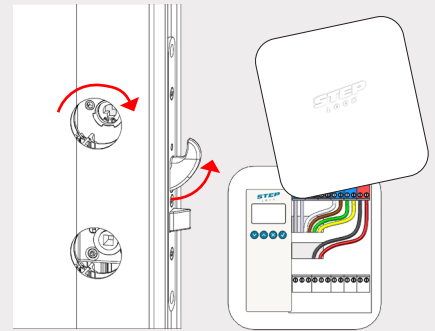
Re-ent1 Tilbakerømning aktivert.



Automatisk parring ST300C

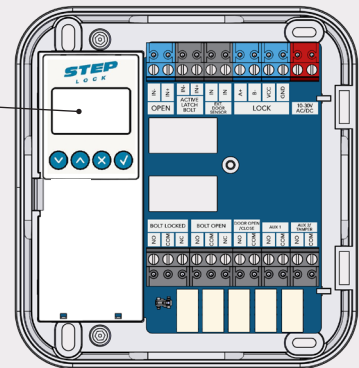
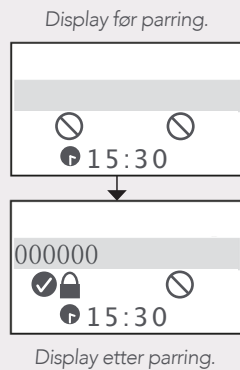
Bilde 1 Åpne døren og lås ut reilen

Motorlås og styreenhet må parres. Følg disse trinnene:

1. Koble motorlåsen til "LOCK" på styreenheten.
2. Slå på forsyningsspenning til styreenheten.
3. Åpne døren, lås ut reilen via sylindere (se bilde 1).
4. Tilkoblet lås er nå parret.



Når låsen og styreenheten er parret vises   i displayet.



Dra inn reilen


Dra inn reilen manuelt via sylindere, alternativt via åpningssignal.

Lukk døren

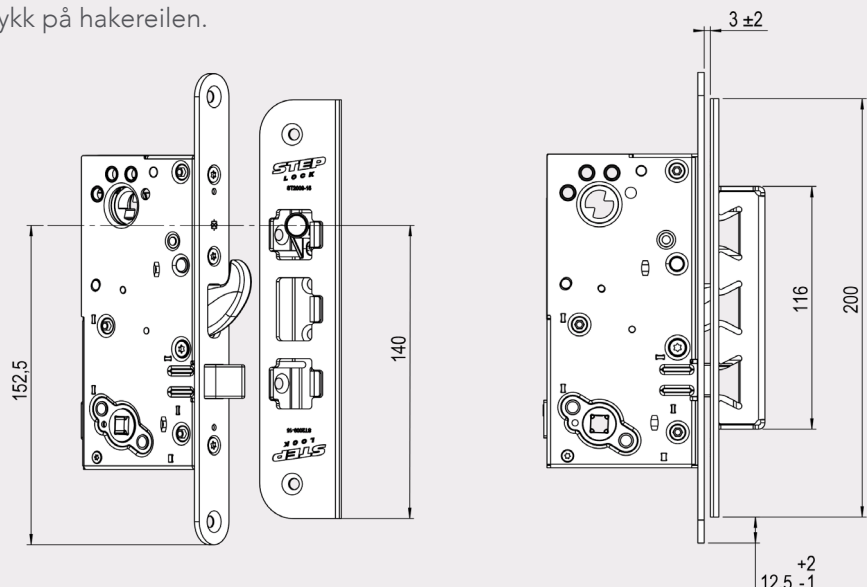
Lukk døren og kontroller at reilen låser ut igjen (forhåndsinnstilt forsinkelse er 0,5 sek). Om døren ikke åpnes etter at åpningssignal er gitt, låser motorlåsen igjen etter forhåndsinnstilt forsinkelse på 3 sek. (forsinkelsestiden kan justeres i menyen "time setup").

PLASSERING AV SLUTTSTYKKET ST2009-15

Gjelder ved bruk av motorlåsens interne magnetkontakt.

Motorlåsens sensor for magnetkontakt er plassert på baksiden av stolpen ved sensormarkeringen: 

1. Monter den medfølgende magnetkontakten i sluttstykket. Det er viktig at magnetkontakten i sluttstykket og sensormarkeringen på stolpen kommer i samme høyde.
2. Pass på at det ikke er listetrykk på hakereilen.



VIKTIG INFORMASJON

Les den vedlagte installasjonsvisningen nøye før installasjon. Måltegning av motorlås er inkludert i emballasje. Ved installasjon av produktet må advarsler og generelle instruksjoner følges. All vedlagt dokumentasjon skal leveres av installatør til brukere.

Før montering, sørg for at døren er i god stand og at rett dørheng i kombinasjon med beslag samsvarer.

Sjekk de relevante sertifikatene før du installerer i branddør for å sikre at riktig kombinasjon benyttes. Motorlåsen er designet for å kombineres med tre-, stål- eller aluminiumsdører uavhengig av størrelse, men det er også viktig å sjekke at døren design tillater bruk av motorlåser. Kan brukes i dobbel karuseldør hvis dørkonstruksjonen tillater motorlås. Avhengig av dørtype (tre, stål eller aluminium) kan det være nødvendig med forskjellige monteringsskruer. Ved montering i en dobbel dør med dørlukker, sjekk om dørkoordinator er nødvendig.

Ved montering skal andre beslag f.eks. tetningslister håndteres varsomt slik at funksjon på verken motorlås eller andre beslag påvirkes. Vær obs på at utsparingen samsvarer med motorlås utfresingsmal.

Etter installasjonen, sørg for at alle skruer er strammet, ikke stikker ut og at dørbladet går fritt.

For bruk med dører i maks brannteknisk klasse E120 / E1120. Sjekk at dørens godkjenning tillater bruk av motorlåser i henhold til denne installasjonsvisningen.

Elektromekanisk lås beregnet for montering i dører med en maksimal vekt på 200 kg. O100402-137707, STEP 550 i enkel dør av uisolerte stålprofiler.

Sikkerhetsegenskapene til dette produktet er avgjørende for samsvar med EN 14846. Ingen endringer av noe slag, med unntak av de som beskrevet i disse instruksjonene, er tillatt. StepLock er ansvarlig kun for funksjonen på produkter som er montert i samsvar med installasjonsvisningen og at vedlikeholdsinstruksjonene er fulgt.

Anbefales for bruk med StepLock produkter da StepLock ellers ikke kan holdes ansvarlig for at motorlåsen ivaretar kravene i SSF 3522. Ved tvil om bruksområdet til motorlåsen eller montering kontakt oss for råd.

VEDLIKEHOLD

Kontroller motorlåsens innfesting og smør fallen med anbefalt fett (DIN 51502) ved behov eller minst to ganger i året. Høyfrekvent bruk krever vedlikehold med hyppigere intervaller.

Sørg for at påmonterte sylindere, knappvridere og dørvridere eller andre beslag fungerer tilfredsstillende. Det er viktig å vedlikeholde og eventuelt justere dørlukkere og hengsler for å sikre en korrekt lukking av døren. En god dørfunksjon er en viktig forutsetning for en god låsefunksjon.

Elektriske deler trenger ikke vedlikehold.

MERK!

Ikke bruk flytende olje, smøremidler eller løsemidler, bruk kun fett anbefalt av StepLock..

5 års Garanti

Garantien utløper hvis:

- Produktet er feilmontert.
- Produktet er brukt feil.
- Produktet er åpnet (forseglingen brutt) eller har blitt modifisert på en eller annen måte.
- Installert med tilbehør eller deler som ikke er anbefalt av StepLock.

SPESIFIKASJONER

Motorlås ST350S, ST351, ST351S og ST352S er sertifisert i henhold til SS-EN 14846:2008*

1	2	3	4	5	6	7	8	9
Category of use	Durability and load on latchbolt	Door mass and closing force	Suitability for use on fire/smoke doors	Safety	Corrosion resistance, temperature and humidity	Security and drill resistance	Security electrical function	Security electrical manipulation
3	C/X	9	F**		L	5	1	3

** Verifisert av produsenten med CE-merking.

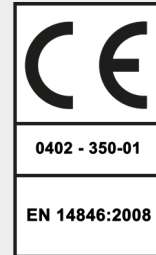
SSF 3522

Motorlås ST350S, ST351, ST351S og ST352S er sertifisert opp til klasse 3 SSF 3522 utgave 2***.



* Sertifikat C901076 | utgave 1 | 2024

*** Sertifikat C901074 | utgave 2 | 2024



STEP LOCK

Når det må fungere.