

## SNABBGUIDE STEP Motorlås ST550/ST551/ ST552/ST535/ST535-25

Utgåva 2 2024

| OSDP



### FÖR FULLSTÄNDIG INSTALLATIONS MANUAL

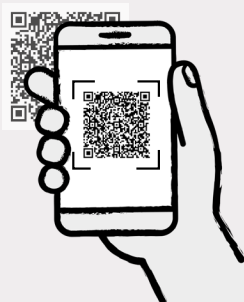
Besök <https://steplock.com/sv/dokument-verktyg/step-550-motorlas-dokumentation/> eller skanna QR-koden för att se installationsmanualen i utskriftvänligt PDF-format.



1. Skanna QR-koden med kamera-appen i din smartphone.

2. Klicka på installationsmanualen.

3. Läs eller skriv ut manualen från mobilen.



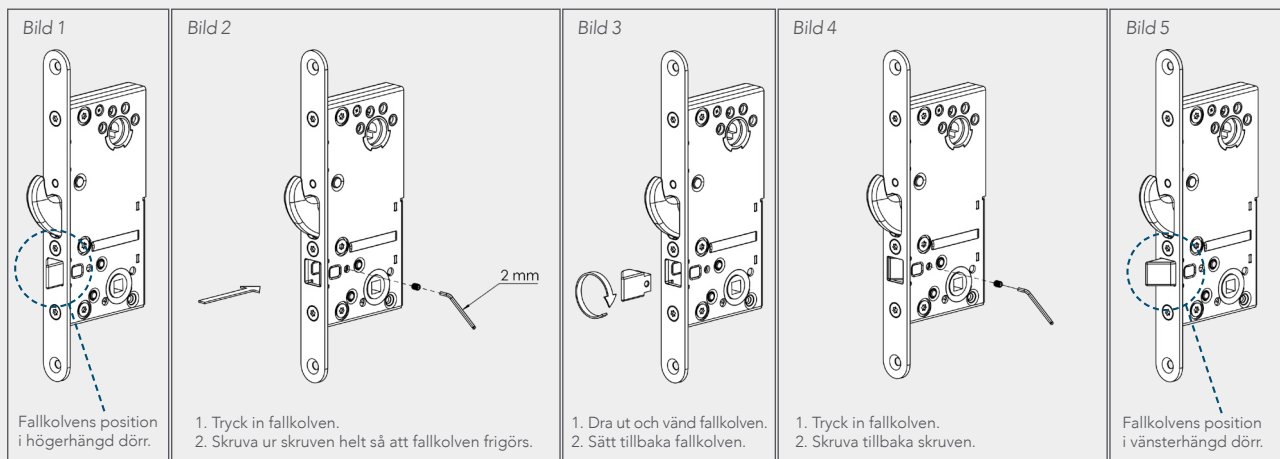
# ARTIKELNUMMER

| Art.nr       | Benämning  |
|--------------|--|
| ST550        | STEP 550 Motorlås. Inkl. ST550, adapterkabel ST0917H, borrhysydd ST1199 samt skruv- och kontaktset ST1192.   |
| ST550 KPL    | STEP 550 komplett set. Inkl. ST550, STEP Styrenhet ST500C, STEP Karmöverföring ST1283, 10 m anslutningskabel ST0916H, mekaniskt slutbleck ST9009-15, adapterkabel ST0917H, borrhysydd ST1199 samt skruv- och kontaktset ST1192.      |
| ST550 LB     | STEP 550 Motorlås set med motorlås och styrbox. Inkl. ST550, STEP Styrenhet ST500C, adapterkabel ST0917H, borrhysydd ST1199 samt skruv- och kontaktset ST1192.   |
| ST551        | STEP 551 Motorlås. Inkl. ST551, adapterkabel ST0917H, borrhysydd ST1199 samt skruv- och kontaktset ST1192.   |
| ST551 KPL    | STEP 551 komplett set. Inkl. ST551, STEP Styrenhet ST500C, STEP Karmöverföring ST1283, 10 m anslutningskabel ST0916H, mekaniskt slutbleck ST9009-15, adapterkabel ST0917H, borrhysydd ST1199 samt skruv- och kontaktset ST1192.      |
| ST551 LB     | STEP 551 Motorlås set med motorlås och styrbox. Inkl. ST551, STEP Styrenhet ST500C, adapterkabel ST0917H, borrhysydd ST1199 samt skruv- och kontaktset ST1192.   |
| ST552        | STEP 552 Motorlås. Inkl. ST552, adapterkabel ST0917H, borrhysydd ST1199 samt skruv- och kontaktset ST1192.   |
| ST552KPL     | STEP 552 komplett set. Inkl. ST552, STEP Styrenhet ST500C, STEP Karmöverföring ST1283, 10 m anslutningskabel ST0916H, mekaniskt slutbleck ST9009-15, adapterkabel ST0917H, borrhysydd ST1199 samt skruv- och kontaktset ST1192.      |
| ST552LB      | STEP 552 Motorlås set med motorlås och styrbox. Inkl. ST552, STEP Styrenhet ST500C, adapterkabel ST0917H, borrhysydd ST1199 samt skruv- och kontaktset ST1192.   |
| ST535        | STEP 535 Motorlås. Inkl. ST535, adapterkabel ST0917H, borrhysydd ST1169 samt skruv- och kontaktset ST1192.   |
| ST535 KPL    | STEP 535 komplett set. Inkl. ST535, STEP Styrenhet ST500C, STEP Karmöverföring ST1283, 10 m anslutningskabel ST0916H, mekaniskt slutbleck ST9011-6, adapterkabel ST0917H, borrhysydd ST1169 samt skruv- och kontaktset ST1192.       |
| ST535 LB     | STEP 535 Motorlås set med motorlås och styrbox. Inkl. ST535, STEP Styrenhet ST500C, adapterkabel ST0917H, borrhysydd ST1169 samt skruv- och kontaktset ST1192.   |
| ST535-25     | STEP 535-25 Motorlås. Inkl. ST535-25, adapterkabel ST0917H, borrhysydd ST1169 samt skruv- och kontaktset ST1192.   |
| ST535-25 KPL | STEP 535-25 komplett set. Inkl. ST535-25, STEP Styrenhet ST500C, STEP Karmöverföring ST1283, 10 m anslutningskabel ST0916H, mekaniskt slutbleck ST9011-6, adapterkabel ST0917H, borrhysydd ST1169 samt skruv- och kontaktset ST1192. |
| ST535-25 LB  | STEP 535-25 Motorlås. Inkl. ST535-25, adapterkabel ST0917H, borrhysydd ST1169 samt skruv- och kontaktset ST1192.   |

## INSTALLATION OCH INKOPPLING

### 1. Vänd fallkolven vid vänsterhängd dörr (ST550 och ST552)

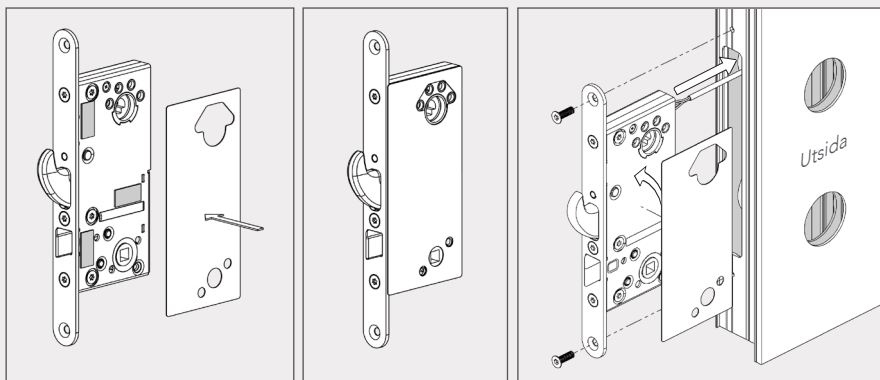
Motorlåsen ST550 och ST552 levereras med fallkolven monterad för högerhängd dörr. Om låset ska installeras i en vänsterhängd dörr ska fallkolven vändas.



## 2. Fäst borrhskyddet

Fäst borrhskyddet med medföljande fästkuddar.

\* Bilden visar montering av borrhskydd på ST550. Montering av borrhskyddet sker på samma sätt för ST551, ST552, ST535 och ST535-25.



## 3 A. Inkoppling av STEP Motorlås med STEP kabel (ST0916H)

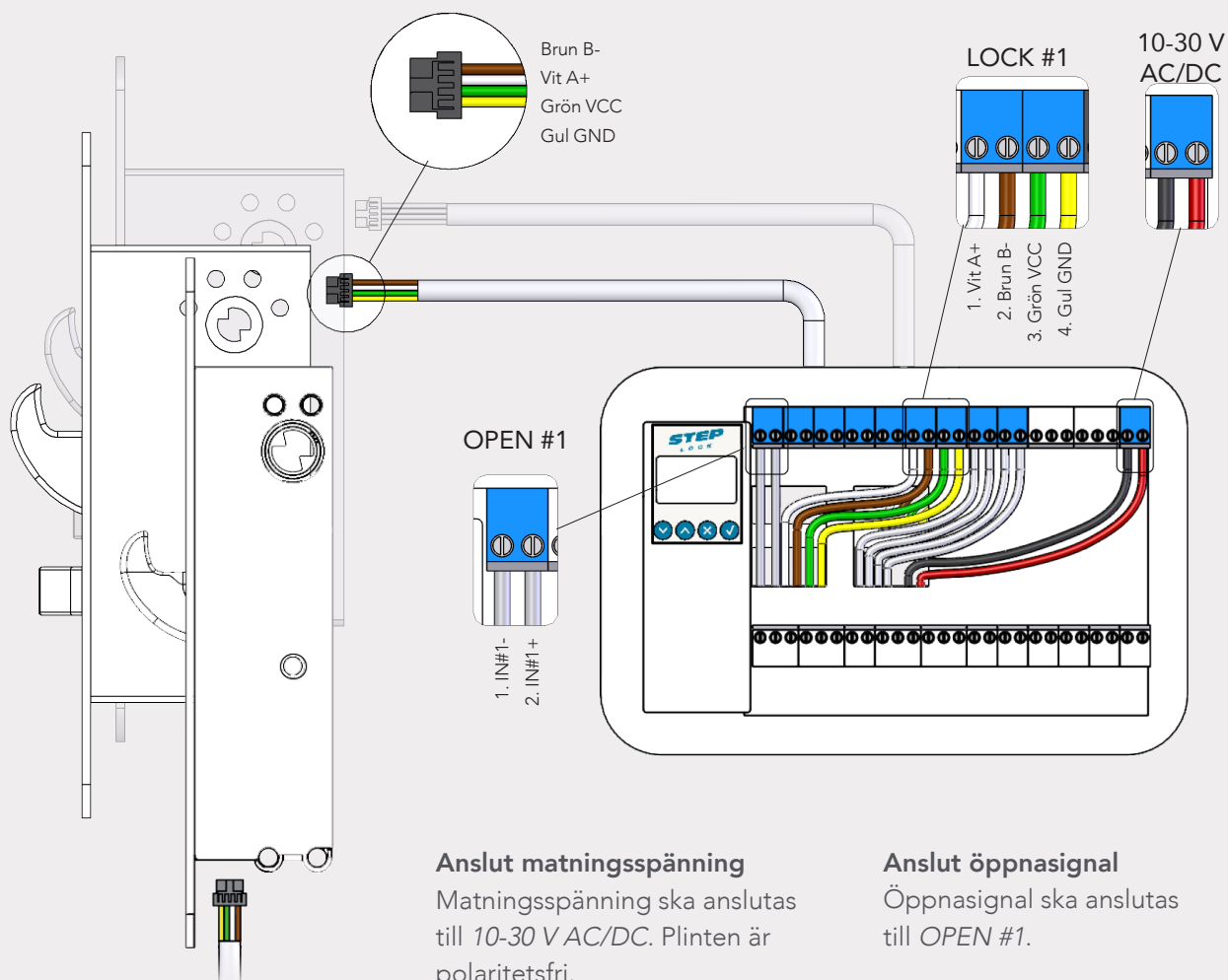
Anslut kabelns förkontaktade ände till låsets baksida på 50 dorns lås och i låsets undersida på 35 dorns lås. Se bild.

Anslut kabelns andra ände till LOCK #1 i styrenheten. Kontrollera att ledarna ansluts enligt anvisning.



**OBS!** För att koppla 2 lås till samma styrenhet se instruktion i fullständig manual.

| Artikelnr.                  | Benämning                                     |
|-----------------------------|---|
| ST550/ST551/<br>ST552/ST535 | STEP Motorlås                                 |
| ST0916H                     | 10 m kabel 0,25 mm <sup>2</sup> med 8 ledare. |
| ST500C                      | STEP Styrenhet.                               |



### Anslut matningsspänning

Matningsspänning ska anslutas till 10-30 V AC/DC. Plinten är polaritetsfri.

### Anslut öppnasignal

Öppnasignal ska anslutas till OPEN #1.

### 3 B. Inkoppling av STEP Motorlås med separat kabel och kabeladapter (ST0917H)

Anslut kabelns förkontakterade ände till låsets baksida på 50 dorns lås och i låsets undersida på 35 dorns lås. Se bild.

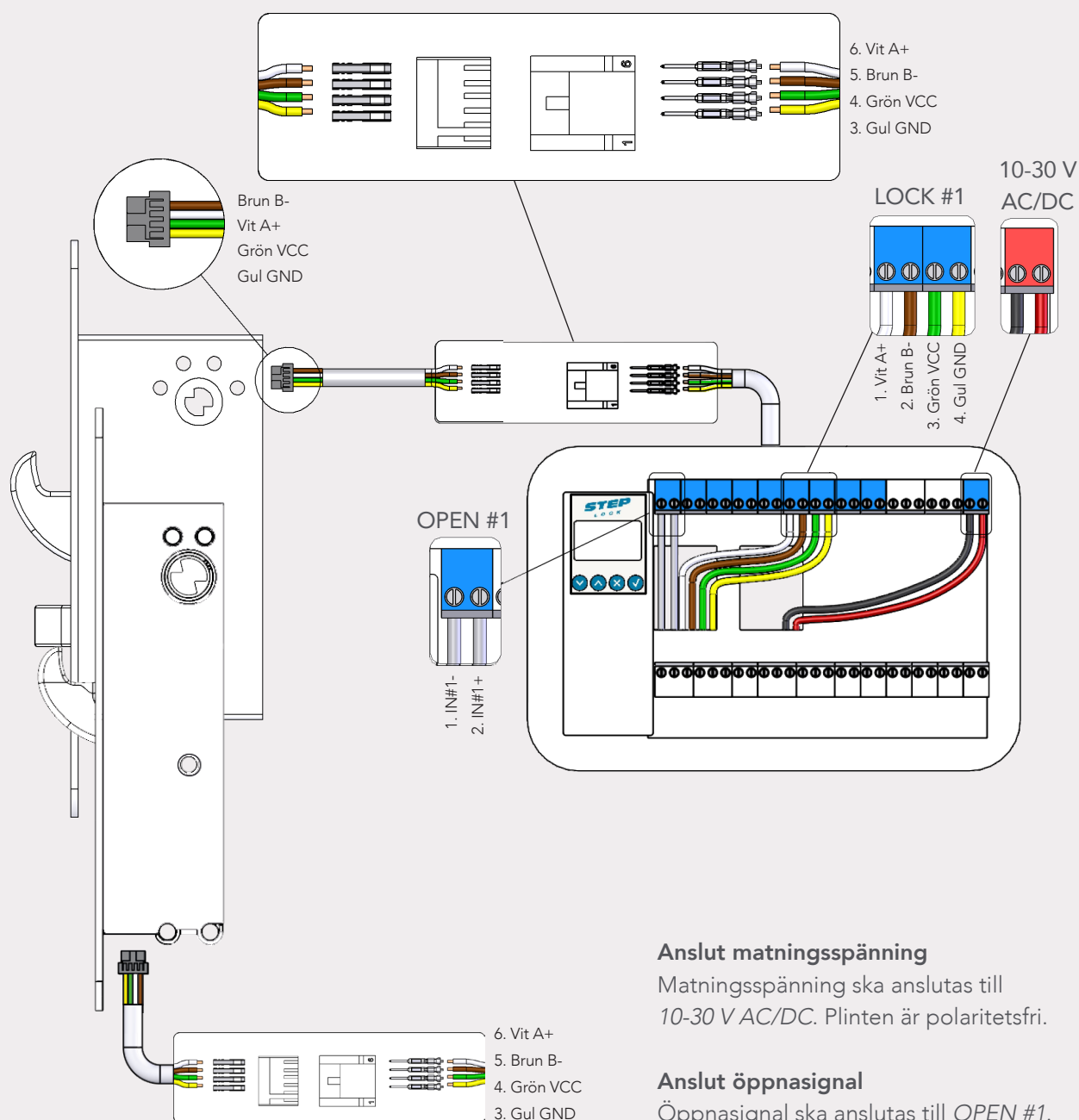
Stifta och kontaktera en separat förlängningskabel. Anslut kabeln till kabeladapterns vita kontakt.

Anslut kabelns andra ände till LOCK #1 i styrenheten. Kontrollera att ledarna ansluts enligt anvisning.



**OBS!** För att koppla 2 lås till samma styrenhet se instruktion i fullständig manual.

| Artikelnr. | Benämning                                    |
|------------|--|
| ST500C     | Styrenhet.                                   |
| ST1283     | Karmöverföring                               |
| ST0916H    | 10 m kabel 0,25 mm <sup>2</sup> med 8 ledare |
| ST0917H    | 20 cm adapterkabel                           |
| ST1192     | Skruv- och kontaktset                        |



#### Anslut matningsspänning

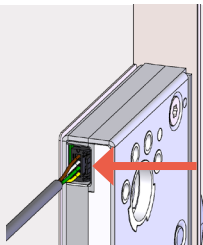
Matningsspänning ska anslutas till 10-30 V AC/DC. Plinten är polaritetsfri.

#### Anslut öppnarsignal

Öppnarsignal ska anslutas till OPEN #1.

## Demontage av kabel

Kläm ihop kontakten för att frigöra kabeln.



## Kablage

| Kabellängd | Kabelarea vid 24V   |
|------------|---------------------|
| 20 m       | 0,3 mm <sup>2</sup> |
| 30 m       | 0,4 mm <sup>2</sup> |
| 40 m       | 0,5 mm <sup>2</sup> |
| 50 m       | 0,6 mm <sup>2</sup> |

## Automatisk Initiering ST500C

Motorlås och styrenhet behöver initieras. Följ dessa steg.

1. Anslut motorlås 1 till "LOCK #1" på styrenheten.
2. Slå på matningsspänning till styrboxen.
3. Öppna dörren, lås ut regeln via cylindern. Det är cylindervridningen som aktiverar initieringen. (Se bild 1)

### Följ steg 4-6 om du har 2 lås som ska initieras:

4. Anslut båda motorlåsen till " LOCK #1 och LOCK #2" på styrenheten.
5. Öppna dörren, lås ut regeln via cylindern på lås 1. Gör sedan likadant på lås 2. Det är cylindervridningen som aktiverar initieringen. (Se bild 1)
6. Anslutna lås är nu initierade.

**OBS!** Det lås du gör cylindervridningen på först blir lås 1 i styrenheten.

### Dra in regeln

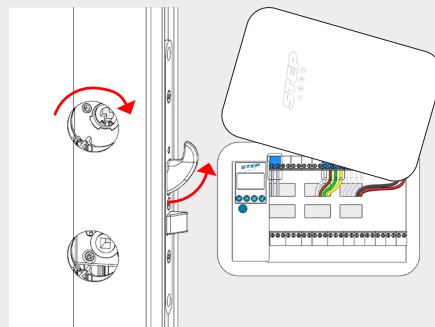
Dra in regeln manuellt via cylindern alternativt via öppnasignal.



### Stäng dörren



Stäng dörren och kontrollera att regeln låser ut igen (förinställd fördröjning 0,5 sek). Om dörren ej öppnas efter att öppnasignal givits återlåser motorlåset igen efter förinställd fördröjning på 3 sek. (Fördröjningstider kan justeras i menyn 1: Locks - 1.2: Close time, se sid 20).

Bild 1

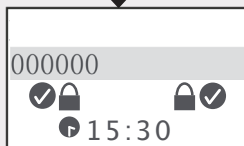
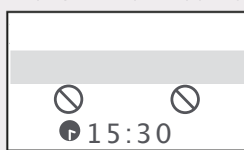
### Öppna dörren och lås ut regeln



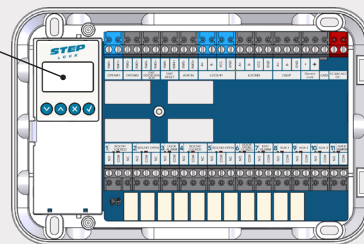
När lås 1 och styrenheten är parkopplade visas   längst ner till vänster i displayen.

När lås 2 och styrenheten är parkopplade visas   längst ner till höger i displayen.

Display innan parkoppling.



Display efter parkoppling.

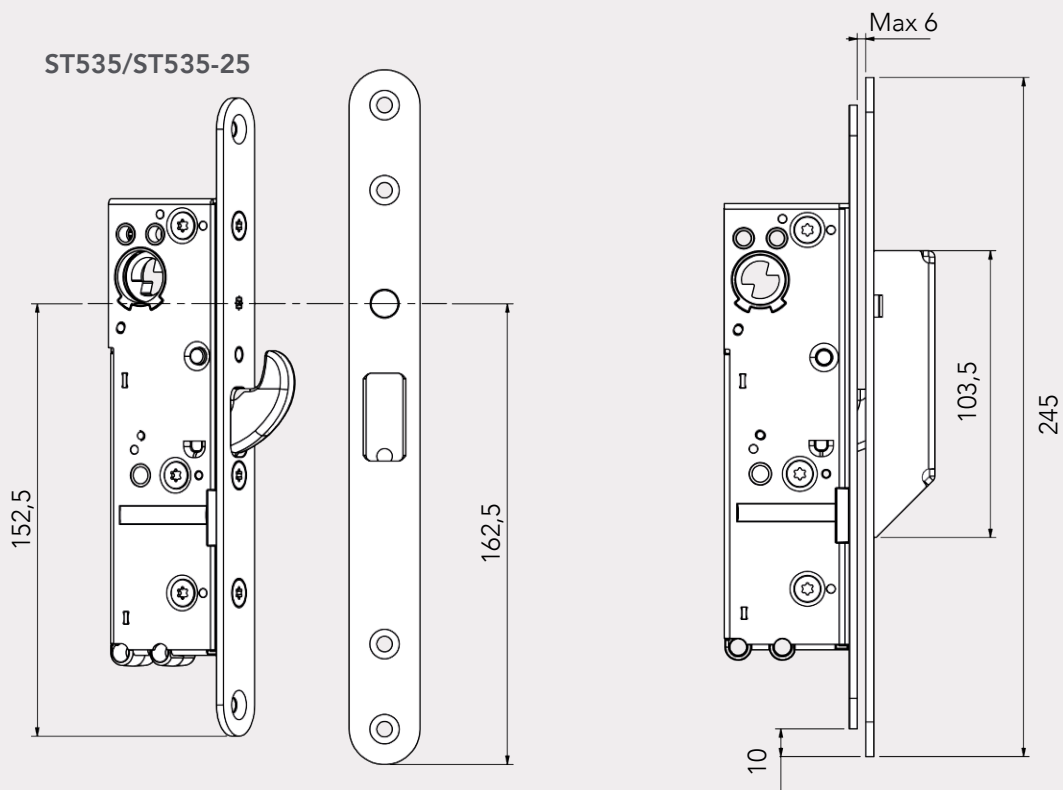
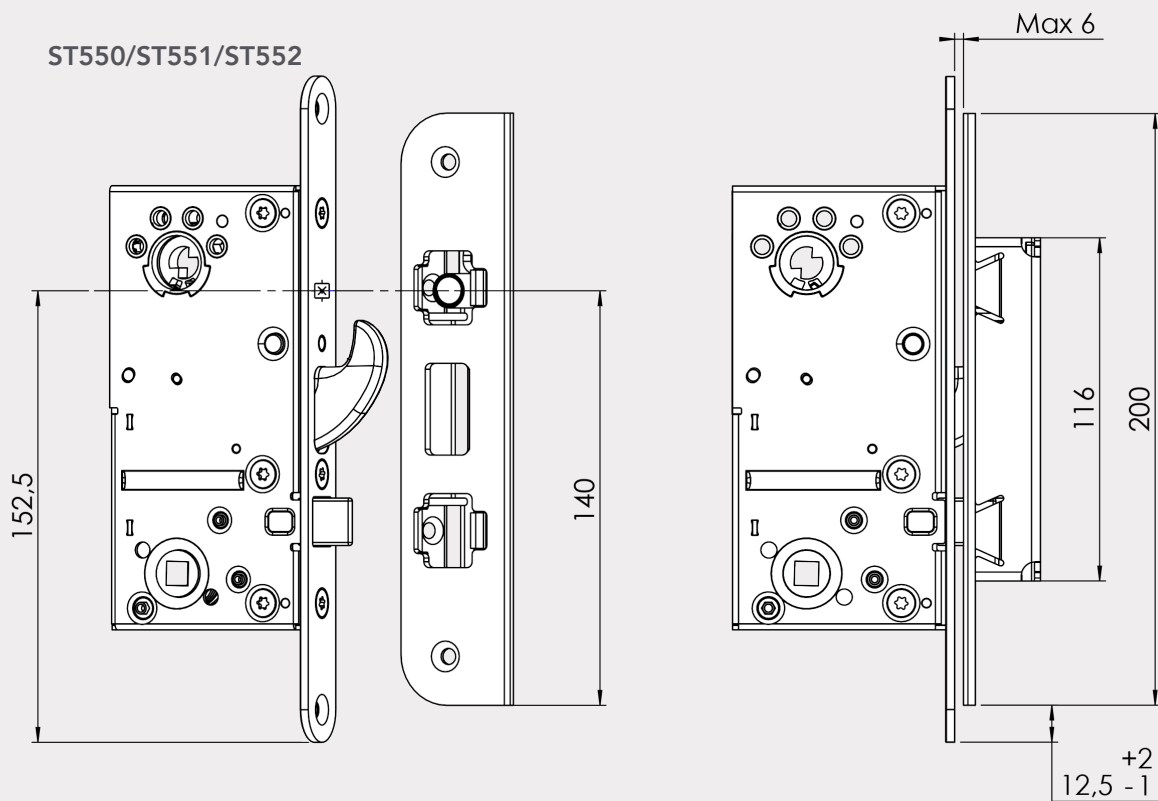


# PLACERING AV SLUTBLECKET

Gäller vid användning av motorlåsets interna magnetkontakt.

Motorlåsets dörrlägesgivare är placerad bakom stolpen vid sensormarkeringen: 

1. Montera den medföljande magneten i slutblecket. Det är viktigt att magneten i slutblecket och sensormarkeringen på stolpen hamnar på samma höjd.
2. Säkerställ att det inte föreligger listtryck på hakregeln.



## VIKTIG INFORMATION

Läs bifogad installationsanvisning noggrant innan installation. Vid installation av produkten måste varningar och allmänna instruktioner följas.

Motorlåsets måttskiss är inkluderad i förpackningen. All bifogad dokumentation måste överlämnas av installatör till användare.

Produkten är konstruerad för att monteras och användas i dörrar, karmar, portar etc som är i normalt skick.

Före installation, säkerställ att dörr, karm är i gott skick och att rätt dörrhängning i kombination med beslag överensstämmer.

Kontrollera berörda certifikat innan installation i branddörr för att säkerställa att rätt kombination används.

Motorlåset är konstruerat för att kombineras med trä-, stål- eller aluminiumdörrar oavsett storlek, men det är även viktigt att kontrollera att dörrens konstruktion tillåter användning av motorlås. Beroende på dörrtyp (trä, stål eller aluminium) kan olika infästningsskruvar behövas. Vid installation i pardörr med dörrstängare, kontrollera om dörrkoordinator krävs.

Motorlåset är inte testat för användning i dubbel svängdörr.

Under installation måste annan beslagning t.ex. tätningslister hanteras varsamt så att funktion på varken motorlås eller övrig beslagning påverkas. Var observant att urtaget överensstämmer med motorlåsets måttskiss.

Efter installation, säkerställ att alla skruvar är åtdragna, skruvhuvuden inte sticker upp och att dörrbladet löper fritt.

För användning tillsammans med dörrar i högst brandteknisk klass EI120. Kontrollera att dörrens godkännande tillåter användning av motorlås enligt denna installationsanvisning.

Elektromekaniskt lås avsett för montage i dörrar med max vikt 200 kg. O100402-137707 och O100402-1112141, STEP 550, 551, 552, 535 och 535-25 i enkeldörr av oisolerade stålprofiler.

Säkerhetsegenskaperna på denna produkt är avgörande för dess överensstämmelse med SS-EN 14846 och SSF 3522. Inga ändringar av något slag, andra är de som beskrivs i dessa anvisningar är tillåtna. StepLock ansvarar endast för funktionen på produkter som har monterats i enlighet med installationsanvisningen samt att underhållsinstruktionen har följts.

Rekommenderas att användas tillsammans med StepLocks produkter eftersom StepLock annars inte ansvarar för att motorlåset överensstämmer med kraven i SS-EN 14846 och SSF 3522. Vid tveksamheter om motorlåsets användningsområde eller montage, kontakta oss för rådfrågan.

## UNDERHÅLL

Kontrollera motorlåsets fastsättning och smörj fallkollen med rekommenderat fett (DIN 51502) vid behov eller minst 2 gånger per år.

Högfrekvent användning kräver underhåll med tätare intervall.

Se till att monterade cylindrar, vred och trycken eller andra beslag fungerar tillfredsställande.

Det är viktigt att underhålla och vid behov, justera dörrstängare och gångjärn för att säkerställa en korrekt stängning av dörren. En bra dörrfunktion är en viktig förutsättning för en bra låsfunktion.

Elektriska delar behöver inget underhåll.

### **OBS!**

Använd inte flytande olja, smörj- eller lösningsmedel. Använd endast fett som rekommenderas av StepLock.

### **Garanti gäller i 5 år**

Garantin förfaller om:

- Produkten är felaktigt monterad.
- Produkten används på ett felaktigt sätt.
- Produkten är öppnad (sigillet brutet) eller har modifierats på något sätt.
- Installerad med tillbehör eller delar som inte rekommenderats av StepLock.

# SPECIFIKATIONER

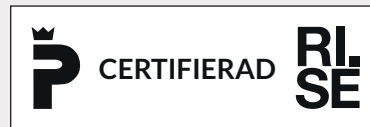
## Motorlås ST550, ST551, ST552, ST535 och ST535-25 certifierad enligt SS-EN 14846:2008\*

| Product                    | 1               | 2                                | 3                           | 4                                       | 5      | 6  | 7                             | 8                            | 9                                |
|----------------------------|-----------------|----------------------------------|-----------------------------|---|--------|--|-------------------------------|------------------------------|----------------------------------|
|                            | Category of use | Durability and load on latchbolt | Door mass and closing force | Suitability for use on fire/smoke doors | Safety | Corrosion resistance, temperature and humidity | Security and drill resistance | Security electrical function | Security electrical manipulation |
| ST550<br>ST552             | 3               | X*                               | 9*                          | F*                                      | 0      | L  | 7                             | 1                            | 3                                |
| ST535<br>ST535-25<br>ST551 | 3               | C                                | 9*                          | F*                                      | 0      | L  | 7                             | 1                            | 3                                |

\*Verifierad av tillverkaren med CE-märkning.

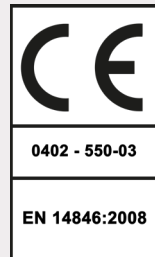
### SSF 3522

Motorlås ST550, ST551, ST552, ST535 och ST535-25 är certifierade enligt Klass 5 SSF 3522 utgåva 2\*\*.



\* Certifikat C900905 | utgåva 2 | 2024

\*\* Certifikat C900547 | utgåva 3 | 2023



# STEP LOCK

*När det måste fungera.*