

## QUICK GUIDE

### STEP motorlås ST550/ST551/ ST552/ST535/ST535-25

Udgave 2 2024

| OSDP

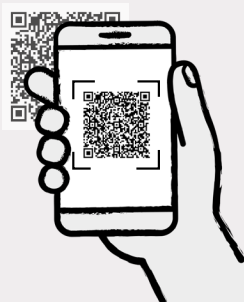


## FOR FULDSTÆNDIG INSTALLATIONS MANUAL

Besøg <https://steplock.com/sv/dokument-verktyg/step-550-motorlas-dokumentation/> eller scan QR-koden for at se installationsmanualen i udskriftsvenligt PDF-format.



1. Scan QR-koden med kamera-appen i din smartphone.



2. Klik på installationsmanualen.



3. Læs eller udskriv manualen fra mobilen.



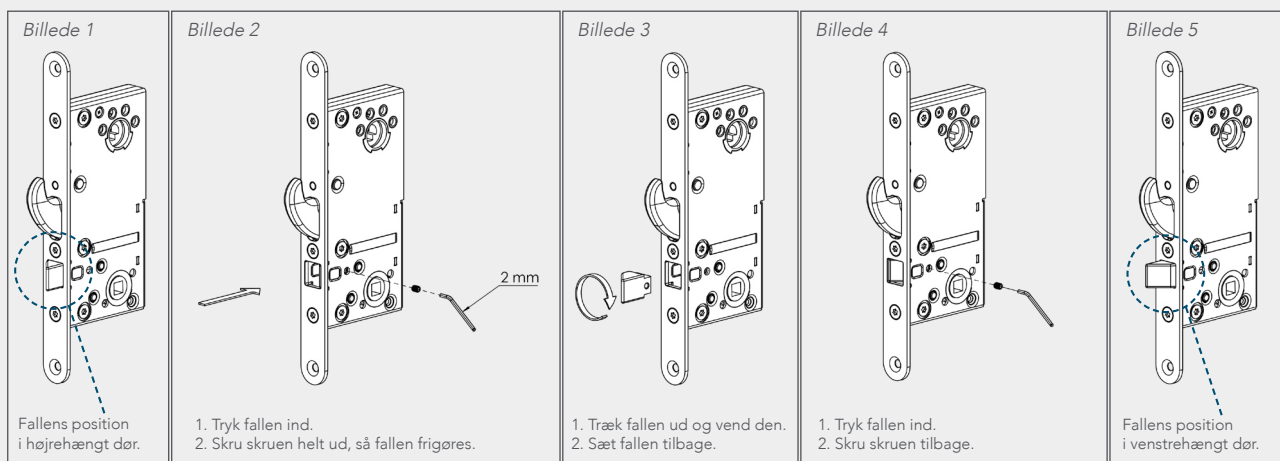
# ARTIKELNUMMER

Art.nr	Betegnelse
ST550	STEP 550 motorlås. Inkl. ST550, adapterkabel ST0917H, borebeskyttelse ST1199 samt skrue- og kontaktsæt ST1192.
ST550 KPL	STEP 550 komplet sæt. Inkl. ST550, STEP styreenhed ST500C, STEP karmoverføring ST1283, 10 m tilslutningskabel ST0916H, mekanisk slutblik ST9009-15, adapterkabel ST0917H, borebeskyttelse ST1199 samt skrue- og kontaktsæt ST1192.
ST550 LB	STEP 550 motorlåssæt med motorlås og styreboks. Inkl. ST550, STEP styreenhed ST500C, adapterkabel ST0917H, borebeskyttelse ST1199 samt skrue- og kontaktsæt ST1192.
ST551	STEP 551 motorlås. Inkl. ST551, adapterkabel ST0917H, borebeskyttelse ST1199 samt skrue- og kontaktsæt ST1192.
ST551 KPL	STEP 551 komplet sæt. Inkl. ST551, STEP styreenhed ST500C, STEP karmoverføring ST1283, 10 m tilslutningskabel ST0916H, mekanisk slutblik ST9009-15, adapterkabel ST0917H, borebeskyttelse ST1199 samt skrue- og kontaktsæt ST1192.
ST551 LB	STEP 551 motorlåssæt med motorlås og styreboks. Inkl. ST551, STEP styreenhed ST500C, adapterkabel ST0917H, borebeskyttelse ST1199 samt skrue- og kontaktsæt ST1192.
ST552	STEP 552 motorlås. Inkl. ST552, adapterkabel ST0917H, borebeskyttelse ST1199 samt skrue- og kontaktsæt ST1192.
ST552KPL	STEP 552 komplet sæt. Inkl. ST552, STEP styreenhed ST500C, STEP karmoverføring ST1283, 10 m tilslutningskabel ST0916H, mekanisk slutblik ST9009-15, adapterkabel ST0917H, borebeskyttelse ST1199 samt skrue- og kontaktsæt ST1192.
ST552LB	STEP 552 motorlåssæt med motorlås og styreboks. Inkl. ST552, STEP styreenhed ST500C, adapterkabel ST0917H, borebeskyttelse ST1199 samt skrue- og kontaktsæt ST1192.
ST535	STEP 535 motorlås. Inkl. ST535, adapterkabel ST0917H, borebeskyttelse ST1169 samt skrue- og kontaktsæt ST1192.
ST535 KPL	STEP 535 komplet sæt. Inkl. ST535, STEP styreenhed ST500C, STEP karmoverføring ST1283, 10 m tilslutningskabel ST0916H, mekanisk slutblik ST9011-6, adapterkabel ST0917H, borebeskyttelse ST1169 samt skrue- og kontaktsæt ST1192.
ST535 LB	STEP 535 motorlåssæt med motorlås og styreboks. Inkl. ST535, STEP styreenhed ST500C, adapterkabel ST0917H, borebeskyttelse ST1169 samt skrue- og kontaktsæt ST1192.
ST535-25	STEP 535-25 motorlås. Inkl. ST535-25, adapterkabel ST0917H, borebeskyttelse ST1169 samt skrue- og kontaktsæt ST1192.
ST535-25 KPL	STEP 535-25 komplet sæt. Inkl. ST535-25, STEP styreenhed ST500C, STEP karmoverføring ST1283, 10 m tilslutningskabel ST0916H, mekanisk slutblik ST9011-6, adapterkabel ST0917H, borebeskyttelse ST1169 samt skrue- og kontaktsæt ST1192.
ST535-25 LB	STEP 535-25 motorlås. Inkl. ST535-25, adapterkabel ST0917H, borebeskyttelse ST1169 samt skrue- og kontaktsæt ST1192.

## INSTALLATION OG INDKOBLING

### 1. Vend fallens ved venstrehængt dør (ST550 og ST552)

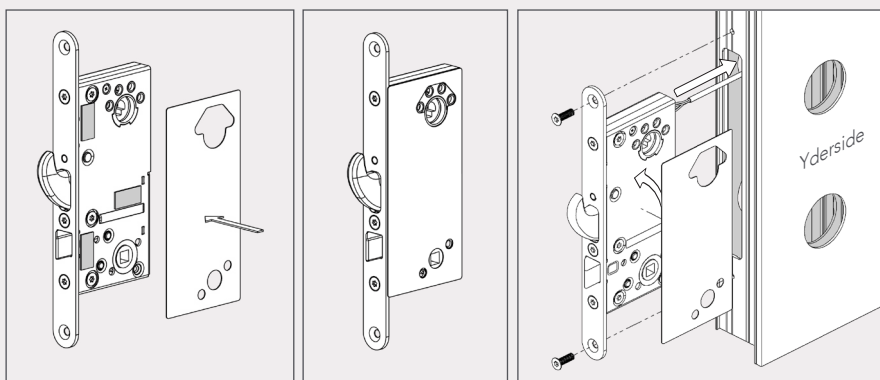
Motorlåsen ST550 og ST552 leveres med fallens monteret til højrehængt dør. Hvis låsen skal installeres i en venstrehængt dør, skal fallens vendes.



## 2. Fastgør borebeskyttelsen

Fastgør borebeskyttelsen med de medfølgende fastgørelsespuder.

\* Billedet viser montering af borebeskyttelse på ST550. Montering af borebeskyttelsen sker på samme måde for ST551, ST552, ST535 og ST535-25.



## 3 A. Indkobling af STEP motorlås med STEP kabel (ST0916H)

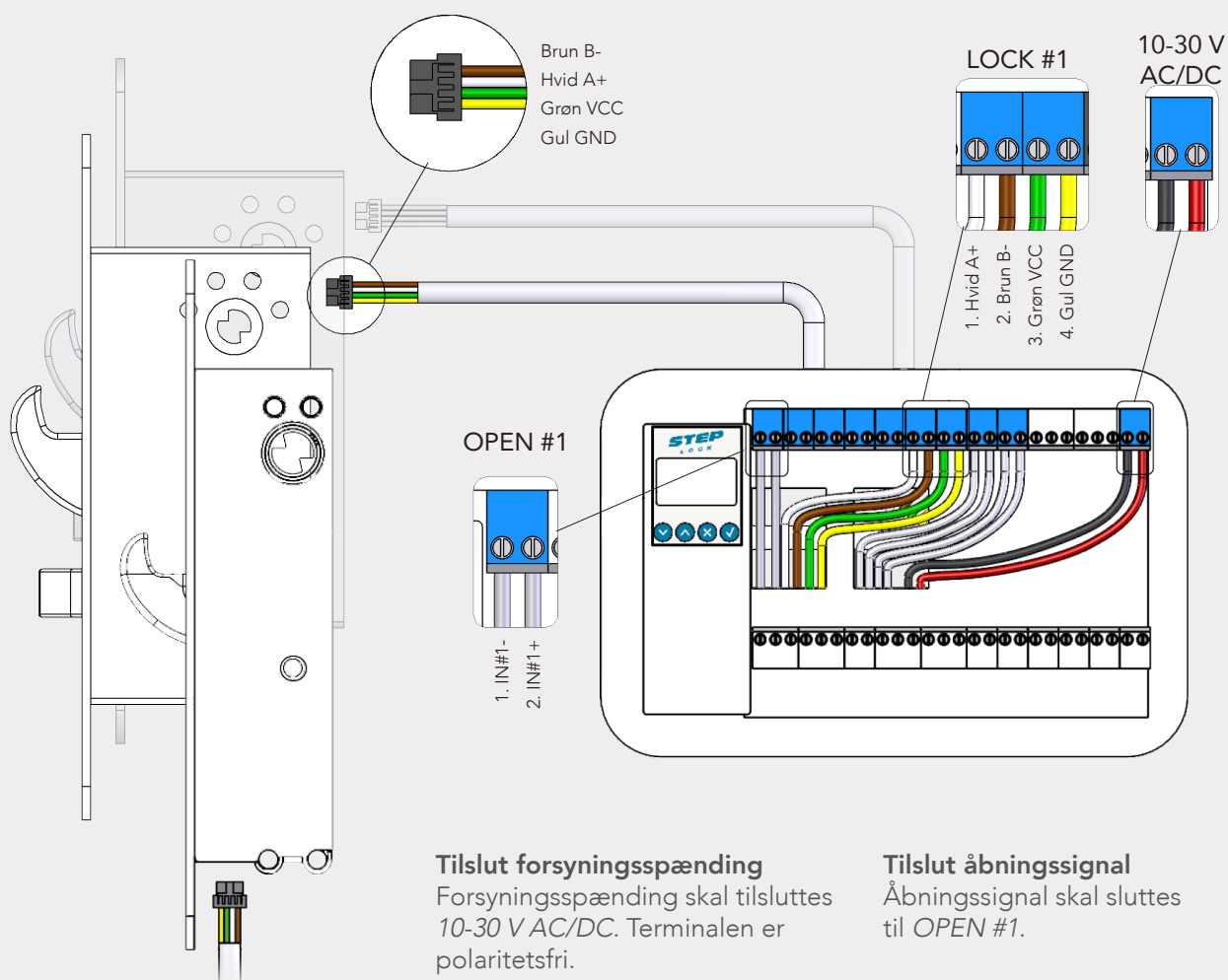
Slut kablets fortilsluttede ende til låsens bagside på 50 dorns lås og i låsens underside på 35 dorns lås. Se billede.

Slut kablets anden ende til LOCK #1 i styreenheden. Kontrollér, at lederne tilsluttes i overensstemmelse med anvisningen.



**OBS!** For at koble 2 låse til samme styreenhed se instruktion i den komplette manual.

Artikelnr.	Betegnelse
ST550/ST551/ ST552/ST535	STEP motorlås
ST0916H	10 m kabel 0,25 mm <sup>2</sup> med 8 ledere.
ST500C	STEP styreenhed.



### 3 B. Indkobling af STEP motorlås med separat kabel og kabeladapter (ST0917H)

Slut kablets fortilsluttede ende til låsens bagside på 50 dorns lås og i låsens underside på 35 dorns lås. Se billede.

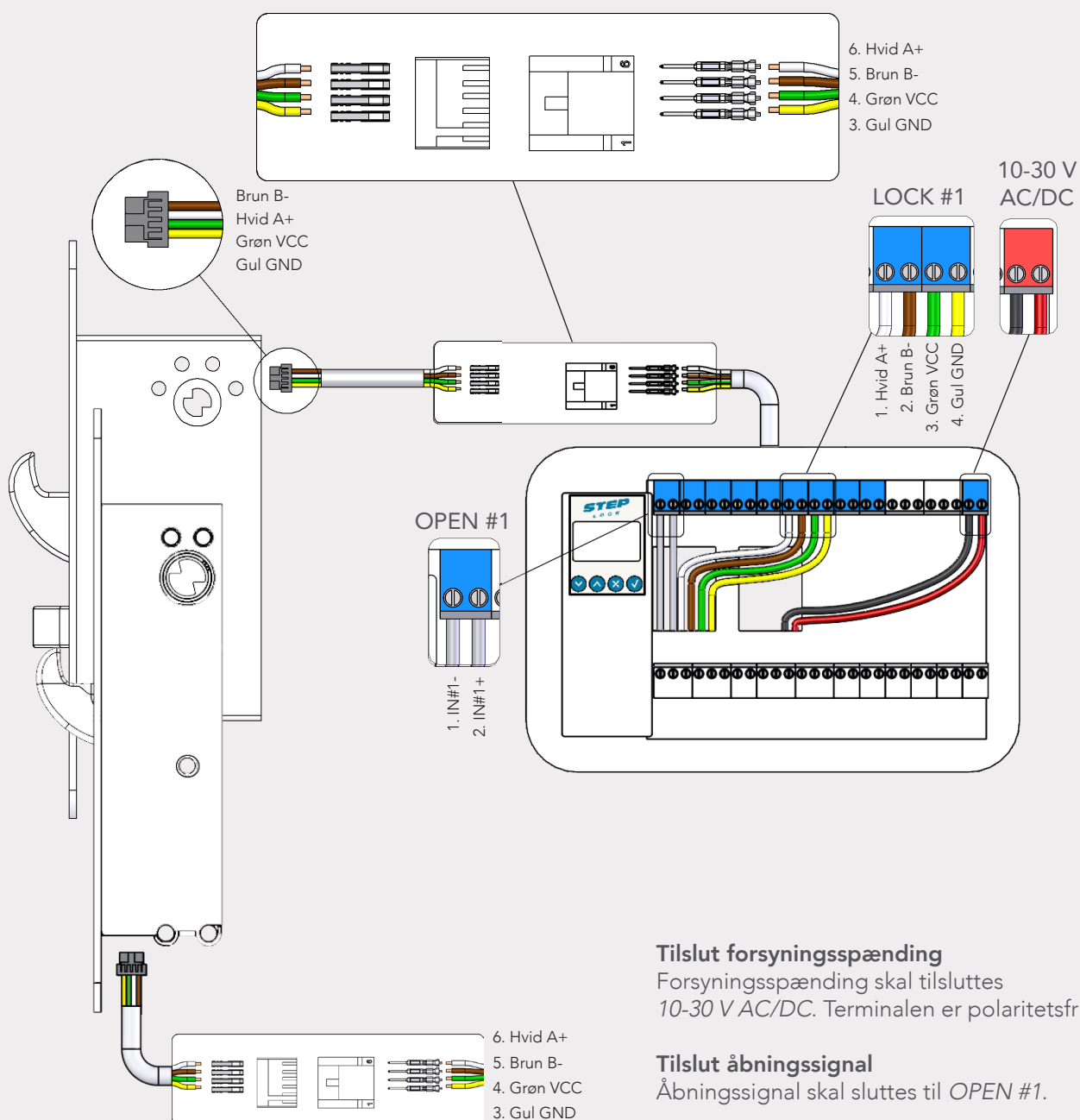
Fastgør og tilslut et separat forlængerkabel. Slut kablet til kabeladapterens hvide kontakt.

Slut kablets anden ende til LOCK #1 i styreenheden. Kontrollér, at lederne tilsluttes i overensstemmelse med anvisningen.



**OBS!** For at koble 2 låse til samme styreenhed se instruktion i den komplette manual.

Artikelnr.	Betegnelse
ST500C	Styreenhed.
ST1283	Karmoverføring
ST0916H	10 m kabel 0,25 mm <sup>2</sup> med 8 ledere
ST0917H	20 cm adapterkabel
ST1192	Skrue- og kontaktsæt

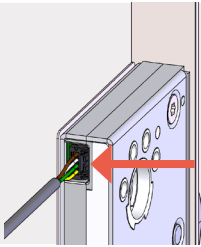


**Tilslut forsyningsspænding**  
Forsyningsspænding skal tilsluttes 10-30 V AC/DC. Terminalen er polaritetsfri.

**Tilslut åbningsignal**  
Åbningsignal skal sluttes til OPEN #1.

## Afmontering af kabel

Klem kontakten sammen for at frigøre kablet.



## Kabelføring

Kabellængde	Kabelareal ved 24 V
20 m	0,3 mm <sup>2</sup>
30 m	0,4 mm <sup>2</sup>
40 m	0,5 mm <sup>2</sup>
50 m	0,6 mm <sup>2</sup>

## Automatisk initialisering ST500C

Motorlås og styreenhed skal initialiseres. Følg disse trin.

1. Slut motorlås 1 til "LOCK #1" på styreenheden.
2. Tænd for forsyningsspændingen til styreboksen.
3. Åbn døren, lås riglen op via cylinderen. Det er drejningen af cylinderen, som aktiverer initialiseringen. (Se billede 1)

**Følg trin 4-6, hvis du har 2 låse, som skal initialiseres:**

4. Slut begge motorlåse til "LOCK #1 og LOCK #2" på styreenheden.
5. Åbn døren, lås riglen op via cylinderen på lås 1. Foretag derefter det samme med lås 2. Det er drejningen af cylinderen, som aktiverer initialiseringen. (Se billede 1)
6. De tilsluttede låse er nu initialiseret.

**OBS!** Den lås, du drejer cylinderen på først, bliver lås 1 i styreenheden.

### Træk riglen ind

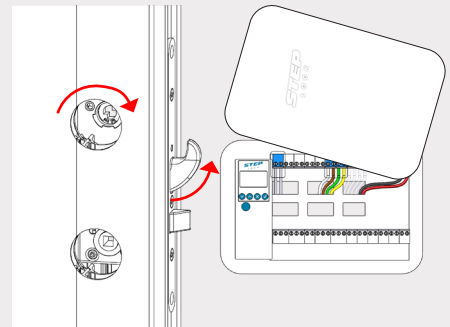
Træk riglen ind manuelt via cylinderen alternativt via åbningssignalet.

### Luk døren



Luk døren, og kontrollér, at riglen låser op igen (forudindstillet forsinkelse 0,5 sek.). Hvis døren ikke åbnes, efter at åbningssignal er givet, låser motorlåsen igen efter forudindstillet forsinkelse på 3 sek. (Forsinkelsestider kan justeres i menu 1: Locks - 1.2: Close time, se side 20).

Billede 1

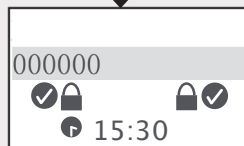
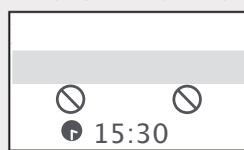
### Åbn døren og lås riglen op



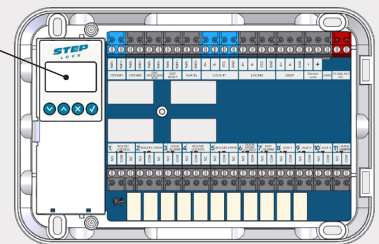
Når lås 1 og styreenheden er parret, tilkoblede vises   længst nede til venstre i displayet.

Når lås 2 og styreenheden er parret, tilkoblede vises   længst nede til højre i displayet.

Display inden parring.



Display efter parring.

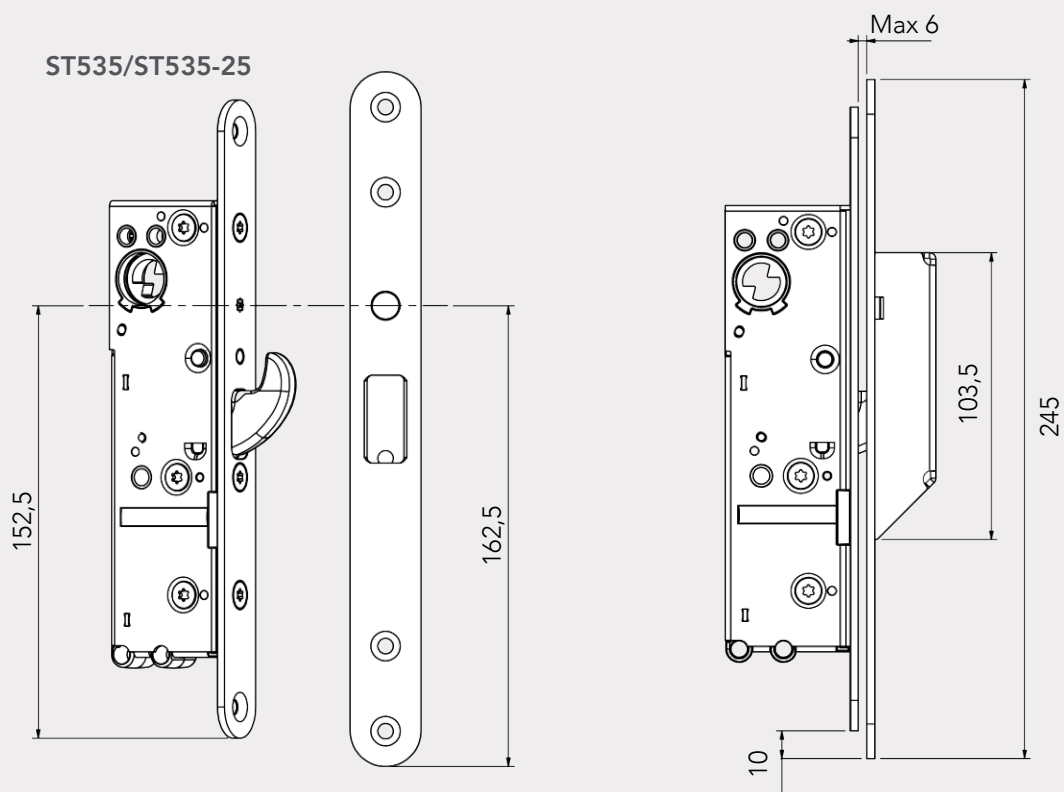
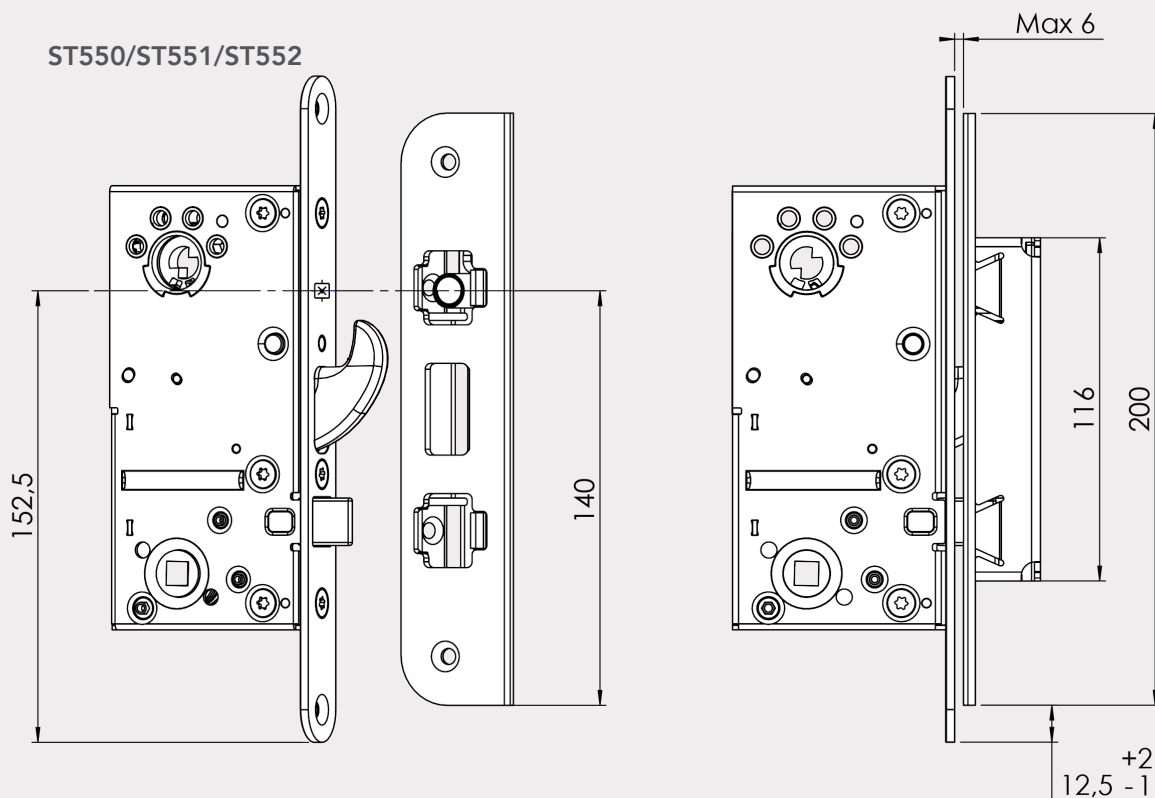


# PLACERING AF SLUTBLIKKET

Gælder ved anvendelse af motorlåsens interne magnetkontakt.

Motorlåsens dørpositionssensor er placeret bagved stolpen ved sensormarkeringen: 

1. Monter den medfølgende magnet i slutblikket. Det er vigtigt, at magneten i slutblikket og sensormarkeringen på stolpen ender i samme højde.
2. Sørg for, at der ikke forekommer listetryk på hageriglen.



## VIGTIG INFORMATION

Læs vedlagte installationsvejledning grundigt inden installation. Ved installation af produktet skal advarsler og generelle instruktioner følges.

Motorlåsens målskitse er inkluderet i forpakningen. Al vedlagt dokumentation skal overdrages af installatøren til brugeren.

Produktet er konstrueret til at monteres og anvendes i døre, karme, porte osv., som er i normal stand.

Inden installation skal du sikre dig, at døren eller karmen er i god stand, og at dørhængslingen passer til beslaget.

Kontrollér det relevante certifikat inden installation i branddør for at sikre, at den rigtige kombination anvendes.

Motorlåsen er konstrueret, så den kan kombineres med træ-, stål- eller aluminiumsdøre uanset størrelse, men det er også vigtigt at kontrollere, at dørens konstruktion tillader anvendelse af motorlås. Afhængigt af dørtype (træ, stål eller aluminium) kan det være nødvendigt med forskellige fastgørelsesskruer. Ved installation i dobbeltdøre med dørlukker skal det kontrolleres, om der kræves dørkoordinator.

Motorlåsen er ikke testet for anvendelse i dobbelt svingdør.

Ved installation skal andet beslag, f.eks. tætningslister, håndteres forsigtigt, så funktionen af hverken motorlås eller øvrigt beslag påvirkes. Vær opmærksom på, at udstemningen stemmer overens med motorlåsens målskitse.

Efter installation skal du sørge for, at alle skruer er tilspændte, at skruehovederne ikke rager op, og at dørbladet løber frit.

For anvendelse sammen med døre i højst brandteknisk klasse EI120. Kontrollér, at dørens godkendelse tillader anvendelse af motorlås i overensstemmelse med denne installationsvejledning.

Elektromekanisk lås beregnet til montage i døre med maks. vægt 200 kg. O100402-137707 og O100402-1112141, STEP 550, 551, 552, 535 og 535-25 i enkeltjør af isolerede stålprofiler.

Sikkerhedsegenskaberne for dette produkt er afgørende for dets overensstemmelse med SS-EN 14846 og SSF 3522. Det er ikke tilladt at foretage ændringer af nogen slags bortset fra dem, der beskrives i denne vejledning. StepLock påtager sig kun ansvar for funktionen af produkter, der er monteret i overensstemmelse med installationsvejledningen, ligesom vedligeholdelsesvejledningen skal følges.

Vi anbefaler, at produktet anvendes sammen med StepLocks produkter, da StepLock ellers ikke påtager sig noget ansvar for, at motorlåsen overholder kravene i SS-EN 14846 og SSF 3522. Ved tvivl om motorlåsens anvendelsesområde eller montage bedes du kontakte os for rådgivning.

## VEDLIGEHOLDELSE

Kontrollér motorlåsens fastgørelse, og smør fallen med anbefalet fedt (DIN 51502) ved behov eller mindst 2 gange årligt.

Højfrekvent anvendelse kræver vedligeholdelse med et hyppigere interval.

Sørg for, at monterede cylindre, vridere og greb eller andre beslag fungerer efter hensigten. Det er vigtigt at vedligeholde og ved behov justere dørlukkere og gangjern for at sikre en korrekt lukning af døren. En god dørfunktion er en vigtig forudsætning for en god låsfunktion.

Elektriske dele behøver ingen vedligeholdelse.

### OBS!

Anvend ikke flydende olie, smøre- eller opløsningsmiddel. Anvend kun fedt, som er anbefalet af StepLock.

### Garantien gælder i 5 år

Garantien ophører i følgende tilfælde:

- Produktet er monteret forkert.
- Produktet anvendes forkert.
- Produktet er åbnet (forseglingen brudt) eller er ændret på en eller anden måde.
- Installeret med tilbehør eller dele, som ikke anbefales af StepLock.

## SPECIFIKATIONER

Motorlås ST550, ST551, ST552, ST535 og ST535-25 certificeret i henhold til SS-EN 14846:2008\*

Product	1	2	3	4	5	6	7	8	9
	Category of use	Durability and load on latchbolt	Door mass and closing force	Suitability for use on fire/smoke doors	Safety	Corrosion resistance, temperature and humidity	Security and drill resistance	Security electrical function	Security electrical manipulation
ST550 ST552	3	X*	9*	F*	0	L	7	1	3
ST535 ST535-25 ST551	3	C	9*	F*	0	L	7	1	3

\*Verificeret af producenten med CE-mærkning.

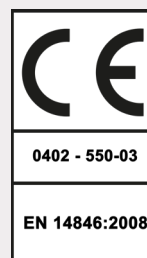
### SSF 3522

Motorlås ST550, ST551, ST552, ST535 og ST535-25 er certificerede i henhold til Klasse 5 SSF 3522 udgave 2\*\*.



\* Certifikat C900905 | udgave 2 | 2024

\*\* Certifikat C900547 | udgave 3 | 2023



# STEP LOCK

*Når det skal fungere.*