



Installationsanvisning Mekaniska hakregellås

H50 och H51

Utgåva 2, 2025

INNEHÅLL

Teknisk specifikation			
- Kontakta oss.....	2	Tillbehör.....	7
- Artikelnummer.....	2		
- Tekniska egenskaper.....	3	Tillval	
- Måttskiss.....	4	- Karmöverföring.....	8
Installationsanvisning.....	5	Underhållsanvisning.....	9
Justering av ställbara funktioner.....	6	Kopplingschema.....	9
Urtagsritning.....	7	Viktig information och CE-märkning.....	10

KONTAKTA OSS

Kom ihåg att du alltid är välkommen att kontakta oss om du behöver hjälp. Maila eller ring vår tekniska support på info@steplock.se eller 021-480 12 13.

TEKNISK SPECIFIKATION STEP MEKANISKA HAKREGELLÅS

ARTIKELNUMMER

Artikelnr.	Benämning
H50	Mekaniskt hakregellås H50. Med hakregel och fallkolv. Inkl. borrhyskydd ST1179, skruvkit ST1099.
H50M	Mekaniskt hakregellås H50. Med hakregel, fallkolv och mikrobrytare. Inkl. borrhyskydd ST1179, skruv- och kontaktkit ST1089.
H50M-C	Mekaniskt hakregellås H50. Med hakregel, fallkolv och mikrobrytare. Inkl. 10 m anslutningskabel ST0119H, borrhyskydd ST1179, skruv- och kontaktkit ST1089.
H51	Mekaniskt hakregellås H51. Med hakregel. Inkl. borrhyskydd ST1179, skruvkit ST1099.
H51M	Mekaniskt hakregellås H51. Med hakregel och mikrobrytare. Inkl. borrhyskydd ST1179, skruv- och kontaktkit ST1089.
H51M-C	Mekaniskt hakregellås H51. Med hakregel och mikrobrytare. Inkl. 10 m anslutningskabel ST0119H, borrhyskydd ST1179, skruv- och kontaktkit ST1089.

TEKNISKA EGENSKAPER H50 OCH H50M

Funktionsbeskrivning

- Hakregeln låser/låser upp via cylinderposition med 360° vridning (gäller både på in- och utsida).
- Tryckesfallet dras in via tryckesposition (gäller både på in- och utsida).
- Tryckesfallet är omställbart höger/vänster.

Certifikat

- Certifierat för inbrottskydd i Klass 5 enligt SSF 3522.
- Certifierat för inbrottskydd i Grade 7 enligt SS-EN 12209.
- Certifierat för brandklassade dörrar i Grade 1 (E/EI120) enligt SS-EN 12209.
- Certifierat för durability i Grade X enligt SS-EN 12209.
- Certifierat för korrosion och temperaturer i Grade G (motsvarar mycket högt ställda krav) enligt SS-EN 12209.

Produktgenskaper

- Modern kolvplacering.
- Dorndjup 50 mm.
- Vändbar höger/vänster.
- 56 kN (5 600 kg) brytstyrka.
- Låshusstolpe i rostfritt stål.
- Hakregel och fallkolv i härdat stål med en ytbehandling av kemisk förnickling.
- Finns med eller utan mikrobrytare.
- Mikrobrytare enpoligt växlande, max. 30 V DC, 1 A.
- Anpassat för runda och ovala skandinaviska cylindrar.
- Vid användning av vred, ska magnetvred användas.
- Kombinerar med STEP 18 Secure eller STEP 28E Secure för att skapa en dörrmiljö med elektrisk låsning/upplåsning.

Passar med:

ST180-C-12mm	ST280-CE-12mm
ST180-D-12mm	ST280-DE-12mm
ST181-C-12mm	ST281-CE-12mm
ST181-D-12mm	ST281-DE-12mm

TEKNISKA EGENSKAPER H51 OCH H51M

Funktionsbeskrivning

- Hakregeln låser/låser upp via cylinderposition med 360° vridning (gäller både på in- och utsida).

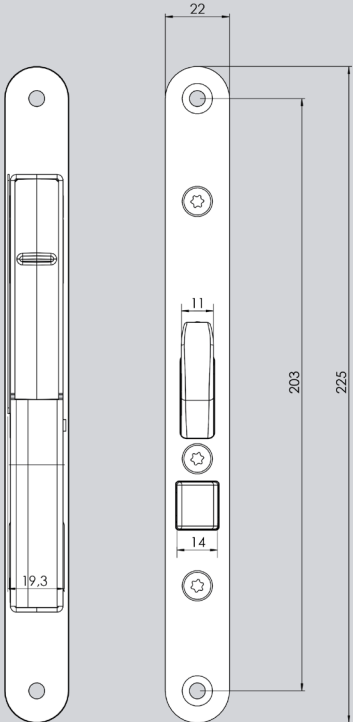
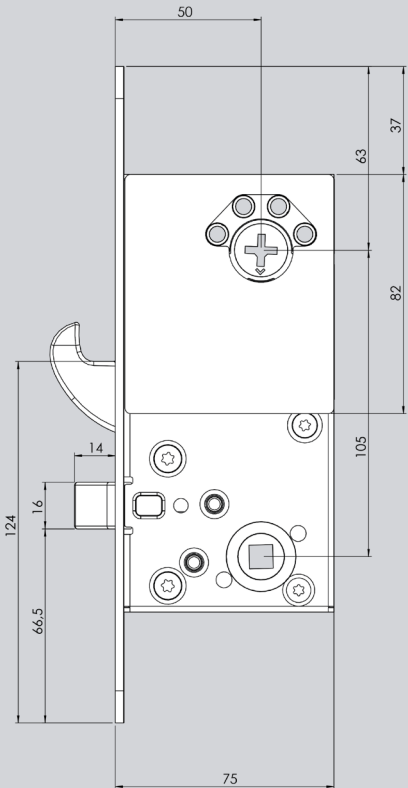
Certifikat

- Certifierat för inbrottskydd i Klass 5 enligt SSF 3522.
- Certifierat för inbrottskydd i Grade 7 enligt SS-EN 12209.
- Certifierat för brandklassade dörrar i Grade 1 (E/EI120) enligt SS-EN 12209 i kombination med tillhållande lås.
- Certifierat för durability i Grade C enligt SS-EN 12209.
- Certifierat för korrosion och temperaturer i Grade G (motsvarar mycket högt ställda krav) enligt SS-EN 12209.

Produktgenskaper

- Modern kolvplacering.
- Dorndjup 50 mm.
- Vändbar höger/vänster.
- 56 kN (5 600 kg) brytstyrka.
- Låshusstolpe i rostfritt stål.
- Hakregel i härdat stål med en ytbehandling av kemisk förnickling.
- Finns med eller utan mikrobrytare.
- Mikrobrytare enpoligt växlande, max. 30 V DC, 1 A.
- Anpassat för runda och ovala skandinaviska cylindrar.
- Vid användning av vred, ska magnetvred användas.
- Kombinerar med STEP 18 Secure eller STEP 28E Secure för att skapa en dörrmiljö med elektrisk låsning/upplåsning.
Passar med:
ST180-C-12mm
ST180-D-12mm
ST181-C-12mm
ST181-D-12mm

MÅTTSKISS



INSTALLATIONSANVISNING

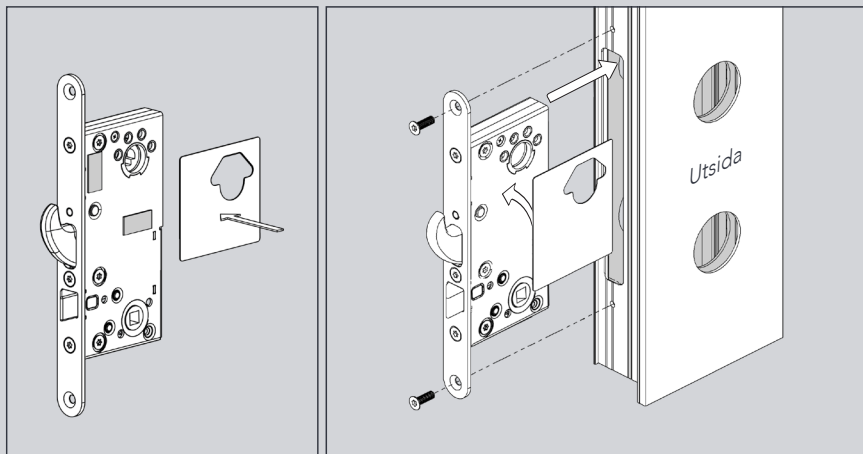
1. Se till att urtaget är rengjort från flisor och spån.
2. Anslut kontakterna om du har ett lås med mikrobrytare.
3. Säkerställ att pilarna på cylinderroddarna pekar nedåt på både höger och vänster sida.
4. Fäst borrar skyddet.
5. Fäll in mekaniska låset i dörrbladet och fixera stolpen med två skruvar. Använd bifogade FXTB 4,5x30 FZB i trädörrar och MF5 M5x16 FZB i stål-/aluminiumdörrar.
6. Var noga med att kabeln inte kläms när det mekaniska låset fälls in.
7. Säkerställ att dörrspringan mellan låshusstolpen och slutblecket/ elslutbleckets montagesolpe är 3 mm + 2 mm / - 1 mm.



Observera att det mekaniska låset inte får övermålas.

FÄST BORRSKYDDET

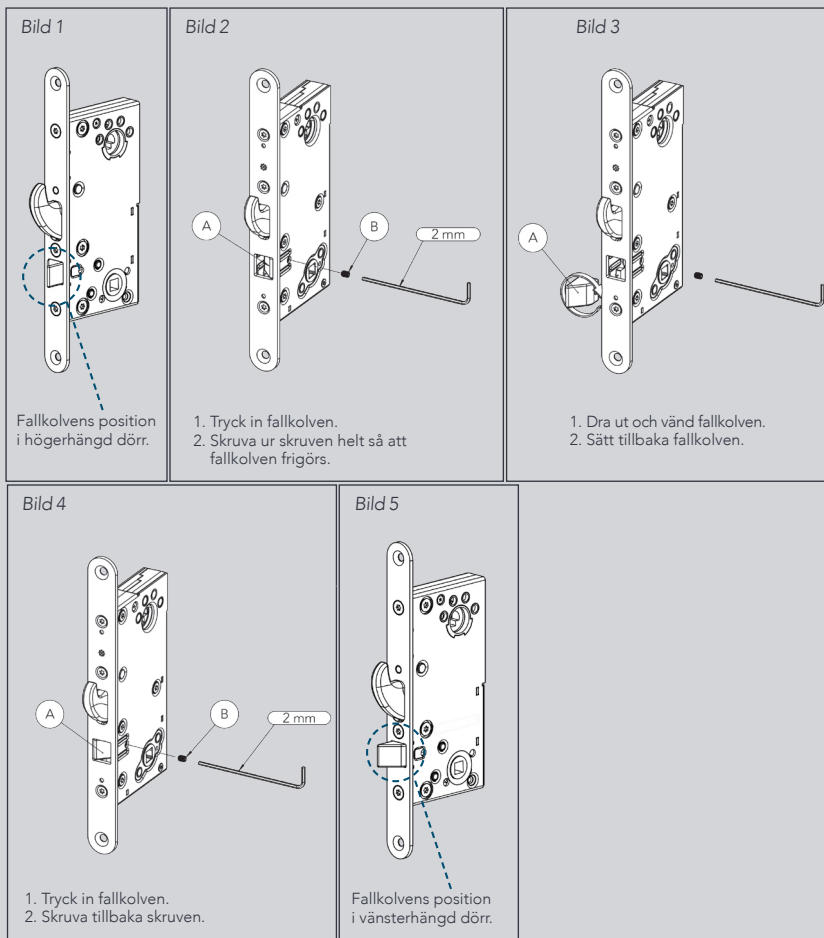
Fäst borrar skyddet med medföljande fästkuddar.



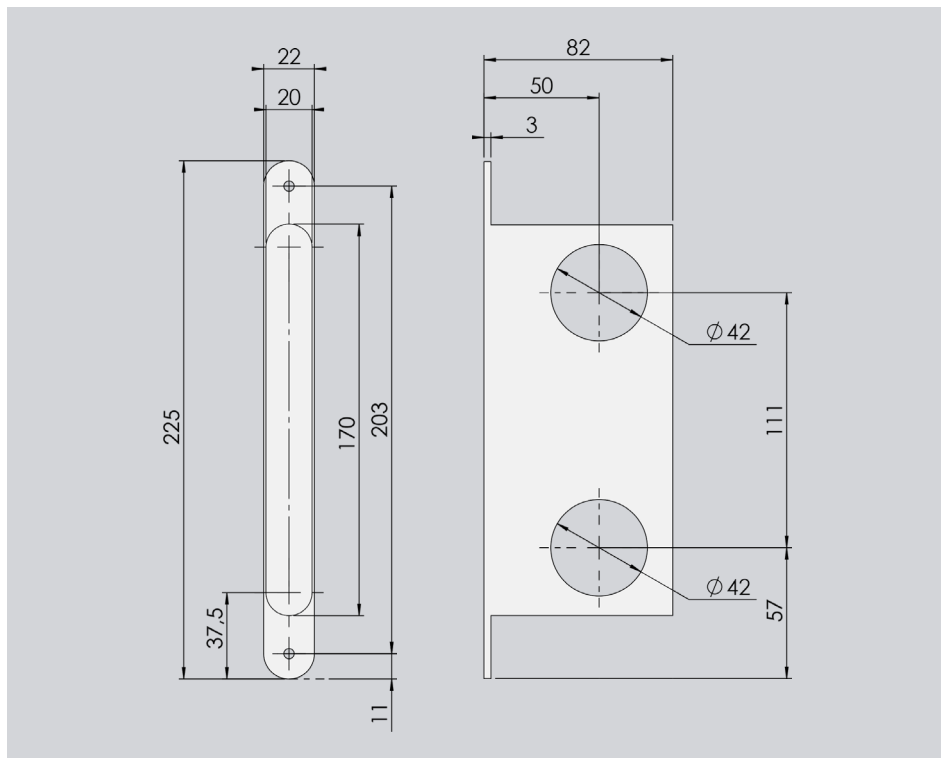
JUSTERING AV STÄLLBARA FUNKTIONER

ÄNDRA FRÅN HÖGER- TILL VÄNSTERHÄNGD DÖRR (H50 OCH H50M)

Hakregellåset H50 och H50M levereras med fallkolven monterad för högerhängd dörr. Om låset ska installeras i en vänsterhängd dörr ska fallkolven vändas.



URTAGSRITNING



TILLBEHÖR

Följande borskydd, skruv- och kontaktkit levereras som standard:

Artikelnummer	Benämningw	Ingår i läsförpackningen
ST1179	Borskydd för H50 och H51 mekaniska hakregellås.	H50, H50M, H50M-C, H51, H51M och H51M-C
ST1089	Skruv- och kontaktkit: - 2 st träskruvar FXTB 4,5x30 FZB - 2 st maskingängade skruvar MFX M5x16 FZB - 4 st kopplingsplintar 3-poliga med 12 stift	H50M, H50M-C, H51M och H51M-C
ST1099	Skruvkit: - 2 st träskruvar FXTB 4,5x30 FZB - 2 st maskingängade skruvar MFX M5x16 FZB	H50 och H51

TILLVAL

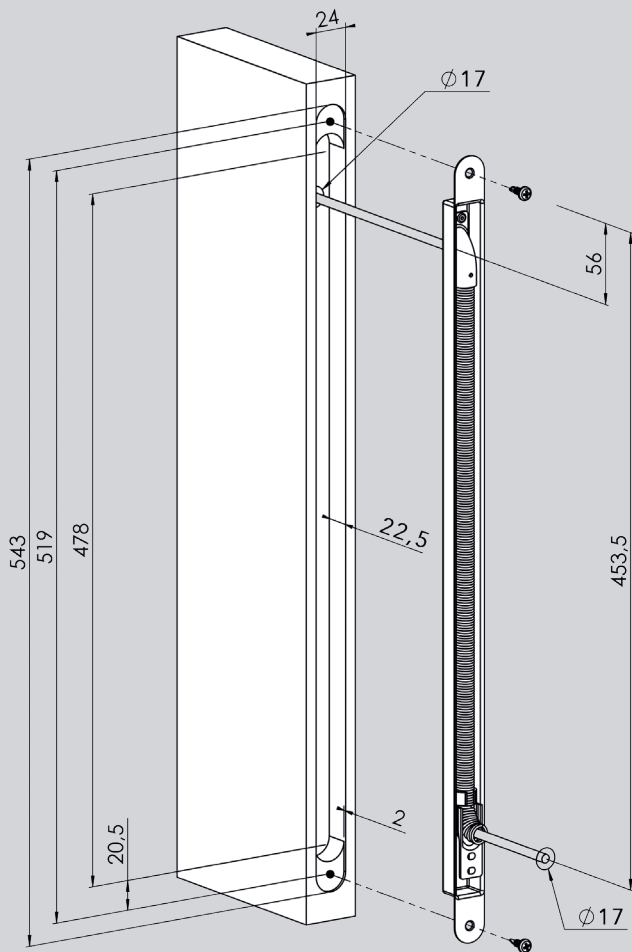
KARMÖVERFÖRING

STEP Karmöverföring är tillverkad i rostfritt stål och passar både trä-, stål- och aluminiumdörrar. Fjädersnaren har en bred innerdiameter på 10,8 mm som underlättar genomföringen av kabeln.

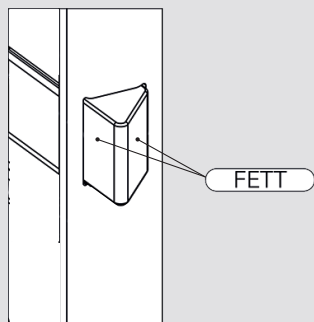
1. Se till att urtaget är rengjort från flisor och spån.

2. Trä kabeln genom karmöverföringens fjäder och vidare genom dörrbladets urtag.

3. Fäll in karmöverföringen i urtaget. Fixera med skruv eller nit.



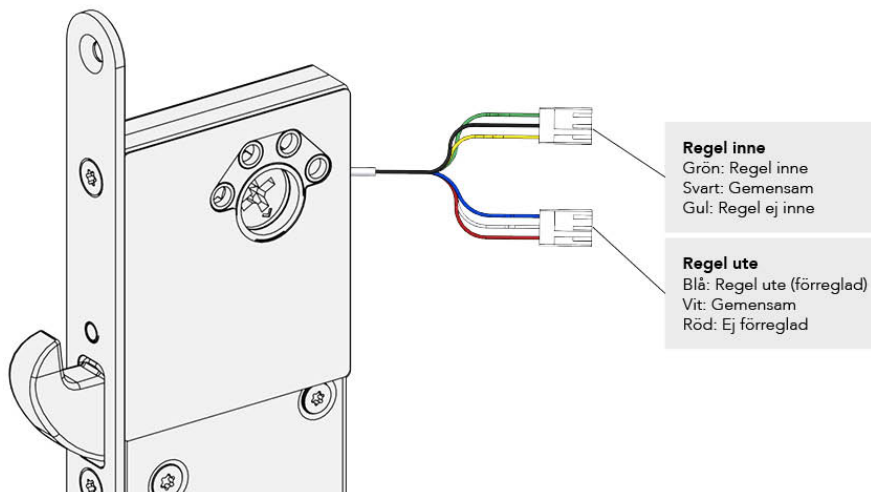
UNDERHÅLLSANVISNING



- Kontrollera regelbundet mekaniska hakregellåsets funktion.
- Kontrollera alltid mekaniska hakregellåsets funktion i samband med provning av brandcellsgränser, utrymningsvägar eller liknande.
- Kontrollera regelbundet mekaniska hakregellåsets fastsättning i dörrbladet samt monterade vred, trycken, cylindrar och slutbleck.
- Två gånger per år, eller vid behov, ska fallkolv smörjas med fett. Använd ett tunt skikt av DIN 51502 fett.
- Observera att mekaniska låset aldrig får smörjas med olja.

KOPPLINGSSHEMA

FÖR H50M OCH H51M



VIKTIG INFORMATION

Läs bifogad installationsanvisning noggrant innan installation. Mekaniska hakregellåsets måttskiss är inkluderad i förpackningen. Vid installation av produkten måste varningar och allmänna instruktioner följas. All bifogad dokumentation måste överlämnas av installatör till användare.

Före installation, säkerställ att dörr, karm är i gott skick och att rätt dörrhängning i kombination med beslag överensstämmer. Kontrollera certifikat innan installation i dörr för att säkerställa att rätt kombination används.

För användning tillsammans med typgodkända dörrar i högst brandteknisk klass E/EI120. Kontrollera att dörrens konstruktion tillåter användning av mekaniska hakregellås. Kan användas i dubbel slagdörr om dörrens konstruktion tillåter mekaniska hakregellås.

Beroende på dörrtyp (trä, stål eller aluminium) kan olika montage behövas (låshusstolpe eller skruv).

Vid installation i pardörr med dörrstängare, kontrollera om dörrkoordinatör krävs.

Under installation måste annan beslagning t.ex. tätningsskivor hanteras varsamt så att funktion på varken mekaniska hakregellås eller övrig beslagning påverkas. Var observant att urtag överensstämmer med låshusstolpens måttskiss.

Efter installation, säkerställ att alla skruvar är åt-dragna, skruvhuvuden inte sticker upp och att dörrbladet löper fritt.

Mekaniskt hakregellås avsett för montage i dörrar upp till och över 200 kg. O100402-1181860, STEP Mekaniska hakregellås i enkeldörr av oisolerade stålprofiler.

Säkerhetsegenskaperna på denna produkt är avgörande för dess överensstämmelse med EN 12209. Inga ändringar av något slag, andra än de som beskrivs i dessa anvisningar är tillåtna.

SPECIFIKATIONER

Mekaniska hakregellås H50 och H51 är certifierade enligt EN 12209:2003/AC:2005*

Product	1	2	3	4	5	6	7	8	9	10	11
	Category of use	Durability and load on latchbolt	Door mass and closing force	Suitability for use on fire/smoke doors	Safety	Corrosion resistance, temperature and humidity	Security and drill resistance	Field of door application	Type of key operation and locking	Type of spindle operation	Key identification
H50/H51	3	X	9	1		G	7				

*Verifierad av tillverkaren med CE-märkning.

Mekaniska hakregellås H50 och H51 är provade enligt SS-EN 12209:2016

Product	1	2	3	4	5	6	7	8
	Category of use	Durability and load on latchbolt	Door mass and closing force	Suitability for use on fire/smoke doors	Safety	Corrosion resistance, temperature and humidity	Security	Key identification requirements of lever locks
H50/H51	3	X	0 ^a /9			G	7	

^a Gäller H51.

SSF 3522

Mekaniska hakregellås H50 och H51 är certifierade enligt Klass 5 SSF 3522 utgåva 2**.



** Certifikat C500495 | utgåva 1 | 2024

