

HURTIGGUIDE STEP Motorlås ST350/351/352/ 350S/351S/352S

Utgåva 2 2025

| OSDP

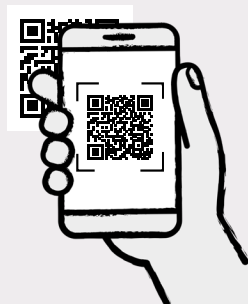


FOR FULLSTENDIG INSTALLASJONSMANUAL

Besøk steplock.se/step-motorlas-manual eller skann QR-koden for å se installasjonsmanualen i utskriftvennlig PDF-format.



1. Skann QR-koden med kameraappen i din smarttelefon.



2. Klikk på installasjonsmanualen.



3. Les eller skriv ut manualen fra mobilen.



ARTIKKELNUMMER

Art.nr	Benevnelse
ST350	STEP 350 Motorlås. Inkl. ST350, 10 m kabel 0,25 mm ² med 8 ledere ST0916H, borbbskyttelse ST1199, magnetkontakt ST0910 samt skrue- og kontaktsett ST1192.
ST351	STEP 351 Motorlås. Inkl. ST351, 10 m kabel 0,25 mm ² med 8 ledere ST0916H, borbbskyttelse ST1199, magnetkontakt ST0910 samt skrue- og kontaktsett ST1192.
ST352-R	STEP 352-R Motorlås. Inkl. ST352-R, 10 m kabel 0,25 mm ² med 8 ledere ST0916H, borbbskyttelse ST1199, magnetkontakt ST0910 samt skrue- og kontaktsett ST1192.
ST352-L	STEP 352-L Motorlås. Inkl. ST352-L, 10 m kabel 0,25 mm ² med 8 ledere ST0916H, borbbskyttelse ST1199, magnetkontakt ST0910 samt skrue- og kontaktsett ST1192.
ST350S	STEP 350S Motorlås. Inkl. ST350S, 10 m kabel 0,25 mm ² med 8 ledere ST0916H, STEP vriderpinne ST1088-50, STEP vriderpinne ST1088-57, borbbskyttelse ST1199, magnetkontakt ST0910 samt skrue- og kontaktsett ST1192.
ST351S	STEP 351S Motorlås. Inkl. ST351S, 10 m kabel 0,25 mm ² med 8 ledere ST0916H, STEP vriderpinne ST1088-50, STEP vriderpinne ST1088-57, borbbskyttelse ST1199, magnetkontakt ST0910 samt skrue- og kontaktsett ST1192.
ST352S-R	STEP 352S-R Motorlås. Inkl. ST352S-R, 10 m kabel 0,25 mm ² med 8 ledere ST0916H, STEP vriderpinne ST1088-50, STEP vriderpinne ST1088-57, borbbskyttelse ST1199, magnetkontakt ST0910 samt skrue- og kontaktsett ST1192.
ST352S-L	STEP 352S-L Motorlås. Inkl. ST352S-L, 10 m kabel 0,25 mm ² med 8 ledere ST0916H, STEP vriderpinne ST1088-50, STEP vriderpinne ST1088-57, borbbskyttelse ST1199, magnetkontakt ST0910 samt skrue- og kontaktsett ST1192.

TILBEHØR

Artikelnr.	Benevnelse
ST0910	Magnetkontakt
ST0916	10 m halogenfri kabel 0,25 mm ² med 8 ledere
ST0916H	10 m kabel 0,25 mm ² med 8 ledere
ST0917	STEP halogenfri adapterkabel 20 cm
ST0917H	STEP adapterkabel 20 cm
ST1088-50	STEP vriderpinne 50 mm
ST1088-57	STEP vriderpinne 57 mm
ST1192	Skrue- og kontaktsett
ST1199	Borbbskyttelse
ST1283	STEP Karmoverføring

STYREENHET

Artikelnr.	Benevnelse
ST300C	STEP Styreenhet
ST500C	STEP Styreenhet

MEKANISK SLUTTSTYKKE

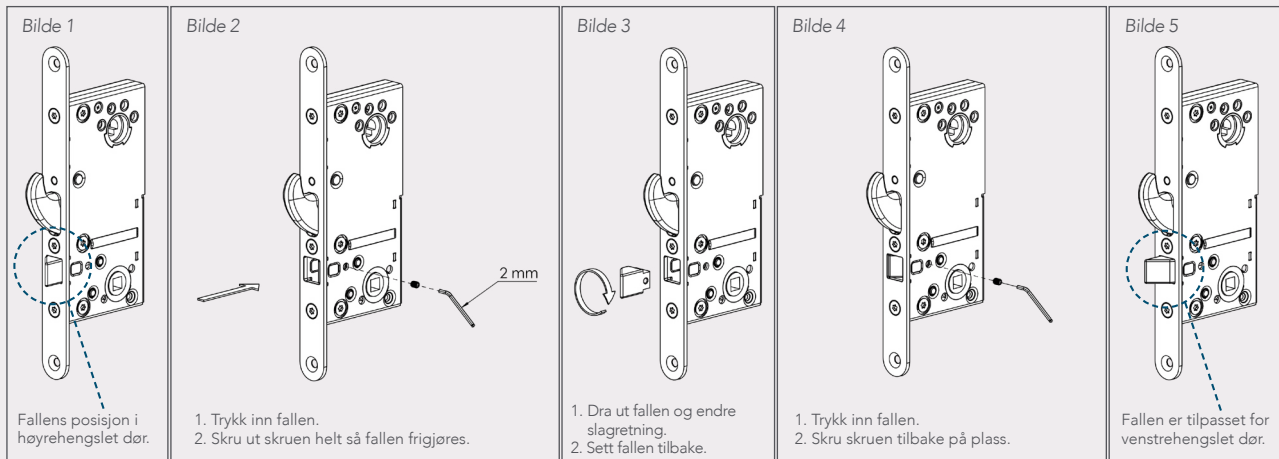
Artikelnr.	Benevnelse
ST2009-12	Mekanisk sluttstykke
ST2009-15	Mekanisk sluttstykke
ST2009-19	Mekanisk sluttstykke
ST2009-20	Mekanisk sluttstykke



INSTALLASJONSANVISNING

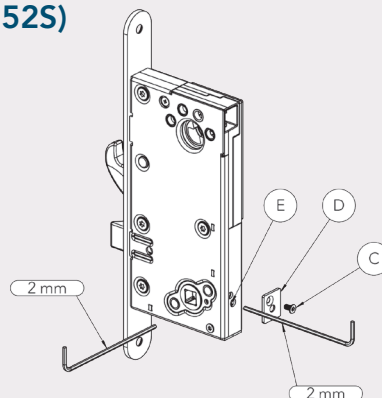
1. Endre slagretning ved venstrehengslet dør (ST350 og ST350S)

Motorlås ST350 og ST350S leveres med fallen montert for høyrehengslet dør. Om låsen skal installeres i en venstrehengslet dør må fallens slagretning endres.



2. Endre mekanisk styrt side (ST350S, ST351S och ST352S)

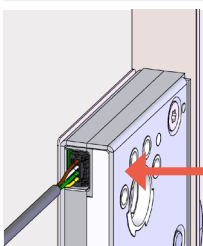
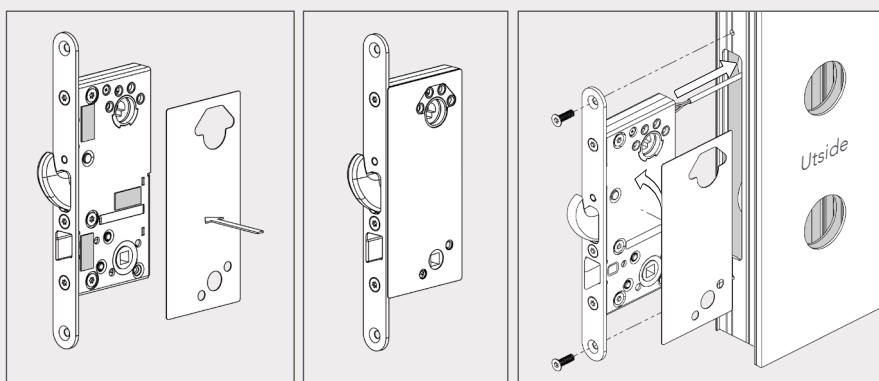
1. Løsne skruen (C) til lokket.
2. Ta bort lokket (D).
3. Løsne stoppskruen (E) 1-2 omdreininger, men la den sitte igjen i sine gjenger. Bruk en 1,5 mm unbrakonøkkel.
4. Bruk unbrakonøkkelen til å skyve split-spindle pinnen mot den siden som skal være aktiv.
5. Dra igjen stoppskruen (E) med 1 Nm moment.
6. Monter lokket tilbake (D) med skruen (C).



3. Feste borbeskyttelsen

Fest borbeskyttelsen med medfølgende festeputer.

* Bildet viser montering av borbeskyttelse på ST350S. Montering av borbeskyttelse skjer på samme måte for alle låser i serien.



Demontasje av kabel

Klem sammen kontakten for å frigjøre kablen.

Kabeldimensjoner

Kabellengde	Kabelareal ved 24V
20 m	0,3 mm ²
30 m	0,4 mm ²
40 m	0,5 mm ²
50 m	0,6 mm ²

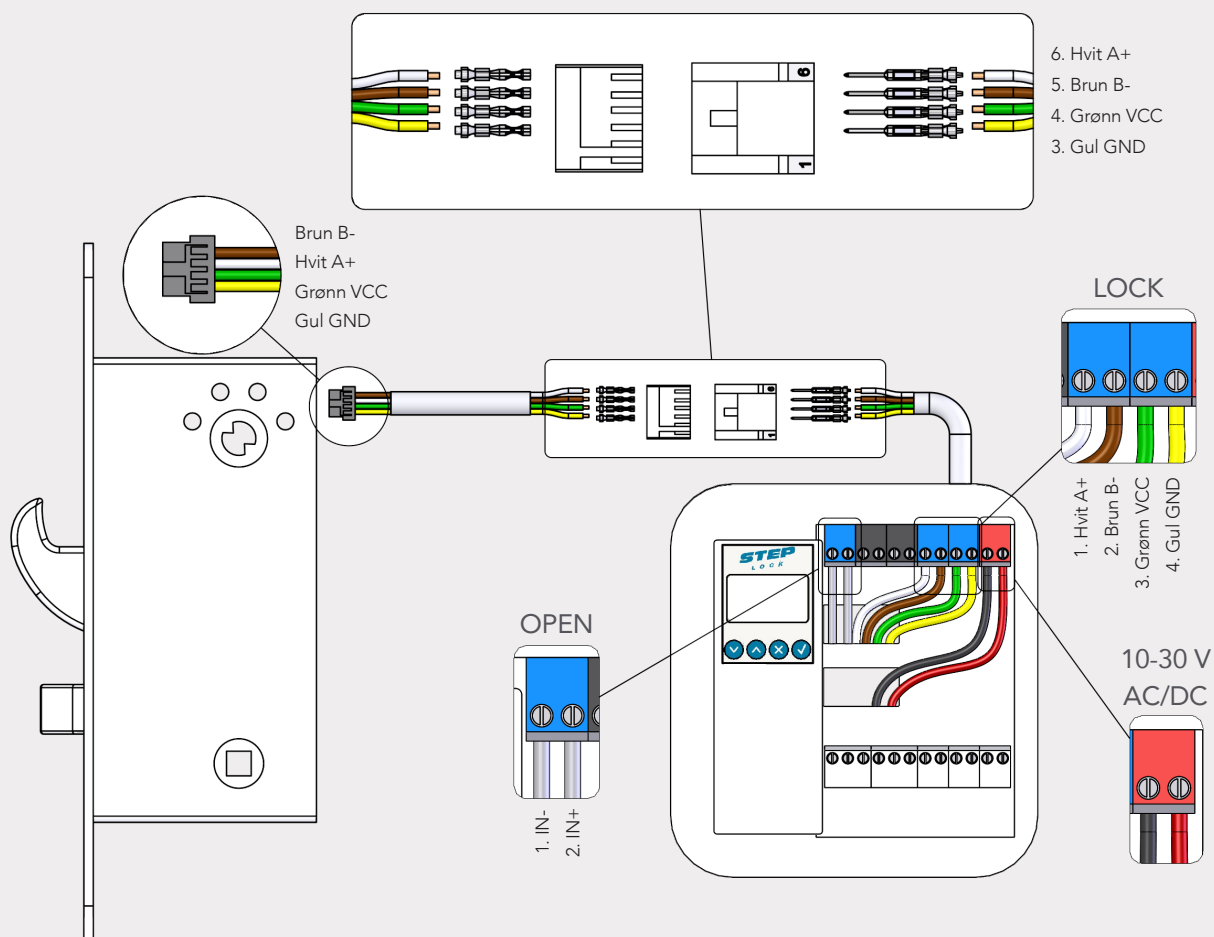
Tilkobling av motorlås med separat kabel og STEP kontaktsett (ST1192)

Koble kabelens kontakt (ST0916H) til låsens bakside. Kabelen kan kuttes til ønsket lengde. Se bilde.

Fest og koble til en separat kabel. Koble kabelen til kabeladapterens hvite kontakt.

Koble kabelens andre ende til LOCK i styreenheten. Kontroller at lederne kobles i henhold til anvisning.

Artikelnr.	Benevnelse
ST350/ ST351/ ST352-R/ ST352-L/ ST350S/ ST351S/ ST352S-R/ ST352S-L	STEP Motorlås
ST300C	Styreenhet
ST1283	Karmoverføring
ST0916H	10 m kabel 0,25 mm ² med 8 ledere
ST1192	Skrue- og kontaktsett



Koble til forsyningsspenning

Forsyningsspenning skal kobles til 10-30 V AC/DC. Plinten er polaritetsfri.

Koble til åpningssignal

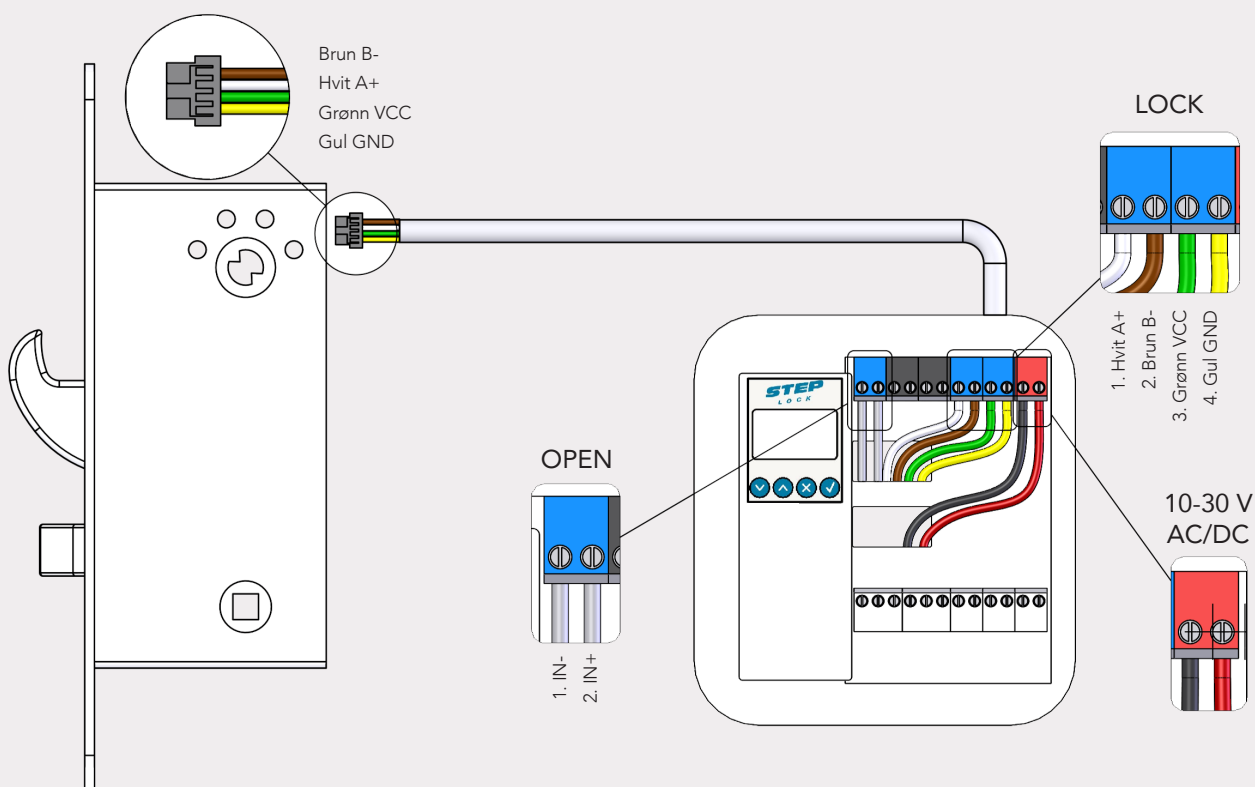
Åpningssignal skal kobles til OPEN.

Tilkobling av motorlås med STEP kabel (ST0916H)

Koble kabelens kontakt til låsens bakside.
Se bilde.

Koble kabelens andre ende til LOCK i styreenheten. Kontroller at lederne kobles i henhold til anvisningen.

Artikelnr.	Benevnelse
ST350/ ST351/ ST352-R/ ST352-L/ ST350S/ ST351S/ ST352S-R/ ST352S-L	STEP Motorlås
ST0916H	10 m kabel 0,25 mm ² med 8 ledere.
ST300C	STEP Styreenhet.



Koble til forsyningsspenning

Forsyningsspenning skal kobles til 10-30 V AC/DC. Plinten er polaritetsfri.

Koble til åpnesignal

Åpnesignal skal kobles til OPEN.

Forklaring av symboler i displayet

- Ingen lås er paret/initialisert med styreenheten.
- Låsen og styreenhet er paret/initialisert.
- Låsen er låst.
- Låsen er låst opp.
- Magnetisk deteksjon bekreftet.
- Advarsel!
- Tilbakerømning er kansellert.

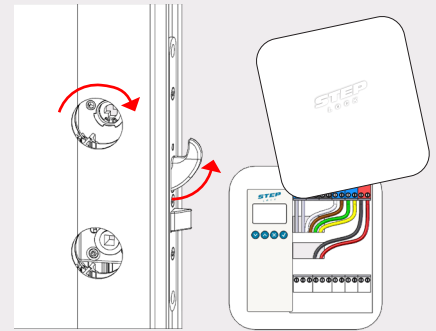
Re-ent1 Tilbakerømning aktivert.



Automatisk parring ST300C

Bilde 1 Åpne døren og lås ut reilen

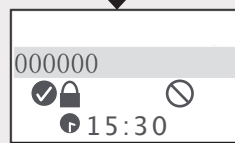
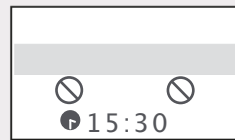
Motorlås og styreenhet må parres. Følg disse trinnene:

1. Koble motorlåsen til "LOCK" på styreenheten.
2. Slå på forsyningsspenning til styreenheten.
3. Åpne døren, lås ut reilen via sylindren. Det er sylindervridningen som aktiverer initieringen. (se bilde 1)
4. Tilkoblet lås er nå parret.

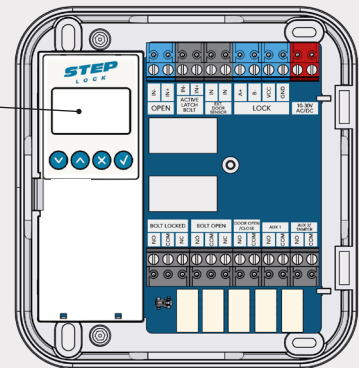


Når låsen og styreenheten er parret vises   i displayet.

Display før parring.



Display etter parring.



Dra inn reilen

Dra inn reilen manuelt via sylindren, alternativt via åpningssignal.

Lukk døren

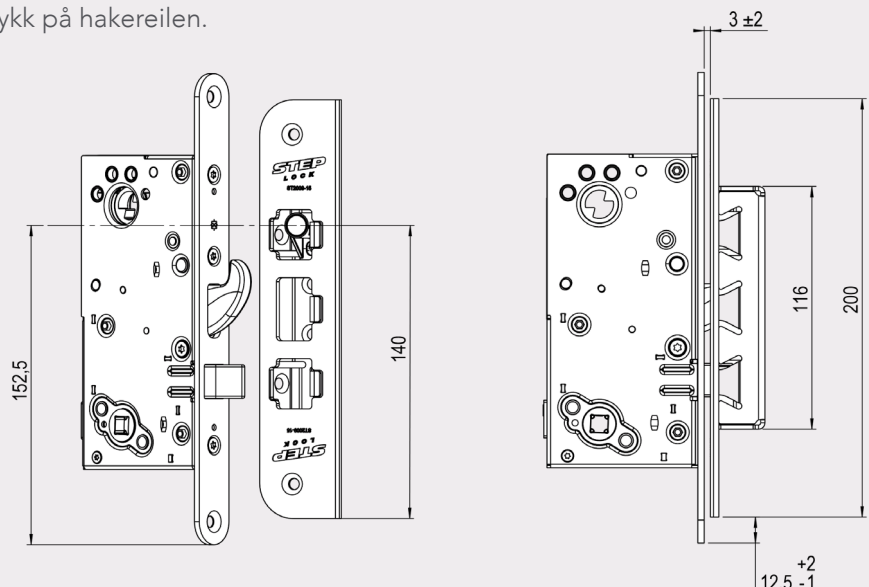
Lukk døren og kontroller at reilen låser ut igjen (forhåndsinnstilt forsinkelse er 0,5 sek). Om døren ikke åpnes etter at åpningssignal er gitt, låser motorlåsen igjen etter forhåndsinnstilt forsinkelse på 3 sek. (forsinkelsestiden kan justeres i menyen "time setup").

PLASSERING AV SLUTTSTYKKET ST2009-15

Gjelder ved bruk av motorlåsens interne magnetkontakt.

Motorlåsens sensor for magnetkontakt er plassert på baksiden av stolpen ved sensormarkeringen: 

1. Monter den medfølgende magnetkontakten i sluttstykket. Det er viktig at magnetkontakten i sluttstykket og sensormarkeringen på stolpen kommer i samme høyde.
2. Pass på at det ikke er listetrykk på hakereilen.



VIKTIG INFORMASJON

Les vedlagt installasjonsanvisning nøye før installasjon. Ved installasjon av produktet må advarsler og generelle instruksjoner følges.

Måleskisse for motorlåsen er inkludert i pakken. All vedlagt dokumentasjon må overleveres av installatør til bruker.

Produktet er konstruert for å monteres og brukes i dører, rammer, porter osv. som er i normalt stand.

Før installasjon, sørg for at døren og rammen er i god stand og at riktig dørøppheng i kombinasjon med beslag samsvarer.

Kontroller relevante sertifikater før installasjon i branndør for å sikre at riktig kombinasjon brukes.

Motorlåsen er konstruert for å kombineres med tre-, stål- eller aluminiumsdører uavhengig av størrelse, men det er også viktig å kontrollere at dørens konstruksjon tillater bruk av motorlås. Avhengig av døren (tre, stål eller aluminium) kan forskjellige festeskruer være nødvendige. Ved installasjon i dobbeltdør med dørsperre, kontroller om dørsamordner er nødvendig.

Motorlåsen er ikke testet for bruk i dobbeltsvingdør.

Under installasjon må annet beslag, for eksempel tetningslister, håndteres forsiktig slik at verken motorlåsen eller øvrig beslag blir påvirket. Vær oppmerksom på at utskjæringen samsvarer med motorlåsenes måleskisse.

Etter installasjon, sørg for at alle skruer er stramme, at skruhodene ikke stikker ut og at dørbladet beveger seg fritt.

For bruk sammen med dører i høyeste brannklassifisering EI120. Kontroller at dørens godkjenning tillater bruk av motorlås i henhold til denne installasjonsanvisningen.

Elektromekanisk lås ment for montering i dører med maksimal vekt på over 200 kg. O100402-1181860, STEP 350, 351, 352, 350S, 351S og 352S i en enkeltdør med uisolerte stålprofiler.

Sikkerhetsegenskapene til dette produktet er avgjørende for at det skal være i samsvar med SS-EN 14846 og SSF 3522. Ingen endringer av noe slag, annet enn de som er beskrevet i disse anvisningene, er tillatt. StepLock er kun ansvarlig for funksjonen til produkter som er montert i samsvar med installasjonsanvisningen, og at vedlikeholdsinstruksjonen er fulgt.

Det anbefales å bruke StepLocks produkter, ettersom StepLock ellers ikke er ansvarlig for at motorlåsen samsvarer med kravene i SS-EN 14846 og SSF 3522. Ved tvil om motorlåsenes bruksområde eller montering, kontakt oss for råd.

VEDLIKEHOLD

Kontroller motorlåsenes innfesting og smør fallen med anbefalt fett (DIN 51502) ved behov eller minst to ganger i året. Høyfrekvent bruk krever vedlikehold med hyppigere intervaller.

Sørg for at påmonterte sylindere, knappvridere og dørvridere eller andre beslag fungerer tilfredsstillende. Det er viktig å vedlikeholde og eventuelt justere dør lukkere og hengsler for å sikre en korrekt lukking av døren. En god dørfunksjon er en viktig forutsetning for en god låsefunksjon.

Elektriske deler trenger ikke vedlikehold.

MERK!

Ikke bruk flytende olje, smøremidler eller løsemidler, bruk kun fett anbefalt av StepLock..

5 års Garanti

Garantien utløper hvis:

- Produktet er feilmontert.
- Produktet er brukt feil.
- Produktet er åpnet (forseglingen brutt) eller har blitt modifisert på en eller annen måte.
- Installert med tilbehør eller deler som ikke er anbefalt av StepLock.

SPESIFIKASJONER

Motorlås ST350, ST351, ST352-R, ST352-L, ST350S, ST351S, ST352S-R og ST352S-L er sertifisert i henhold til SS-EN 14846:2008*

1	2	3	4	5	6	7	8	9
Category of use	Durability and load on latchbolt	Door mass and closing force	Suitability for use on fire/smoke doors	Safety	Corrosion resistance, temperature and humidity	Security and drill resistance	Security electrical function	Security electrical manipulation
3	C/X	9	F**		L	5	1	3

** Verifisert av produsenten med CE-merking.

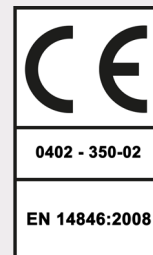
SSF 3522

Motorlås ST350, ST351, ST352-R, ST352-L, ST350S, ST351S, ST352S-R og ST352S-L er sertifisert opp til klasse 3 SSF 3522 utgave 2***.



* Sertifikat C901076 | utgave 2 | 2025

*** Sertifikat C901074 | utgave 4 | 2025



STEP LOCK

Når det må fungere.